



Reference Guide

Referenzhandbuch

Справочно ръководство

Referentni priručnik

Referenční příručka

Οδηγός αναφοράς

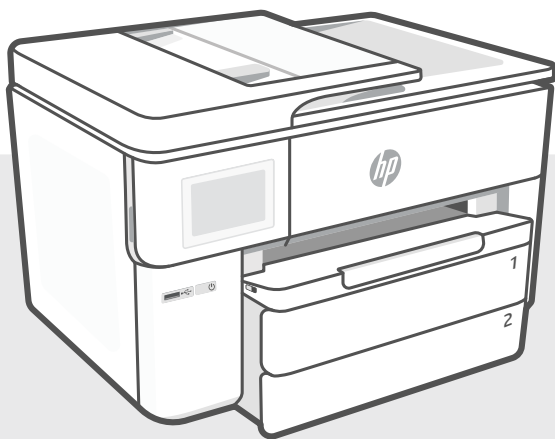
Hivatkozási kézikönyv

Podręczny przewodnik

Ghid de referință

Referenčná príručka

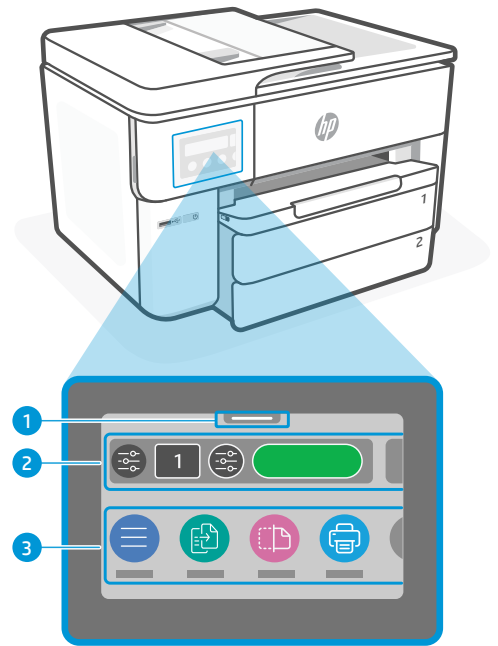
Referenčni priročnik



HP OfficeJet Pro
9730e series

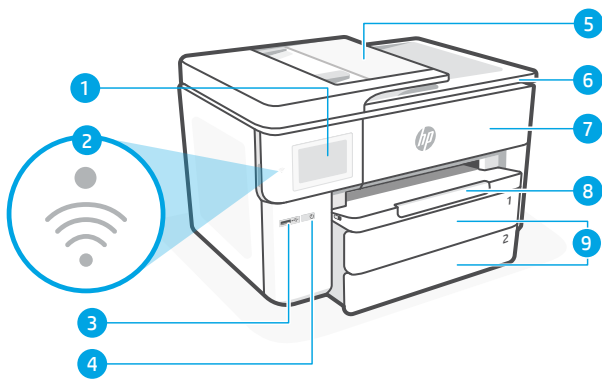
Control Panel

- 1 **Status Center**
Touch to display printer status.
- 2 **Copy widget**
- 3 **Function buttons**
Touch to perform common tasks.



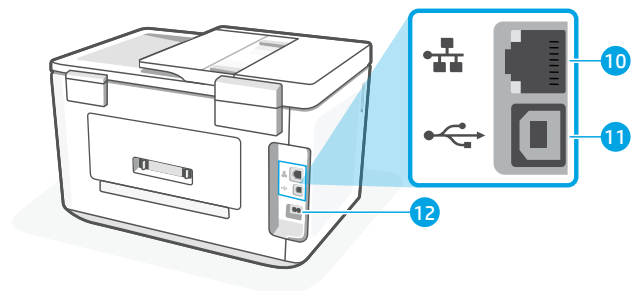
Printer Features

Front



- 1 Control panel
- 2 Wi-Fi light
- 3 Front USB port
- 4 Power button
- 5 Document feeder
- 6 Cartridge access door
- 7 Front door
- 8 Output tray
- 9 Input tray

Back



- 10 Ethernet port
- 11 Rear USB port
- 12 Power cord port

Do not use USB for setup



We encourage network connection for this printer. To use all the available features of this printer, complete setup using HP software and an Internet connection. After setup, you can print using a USB cable if needed.

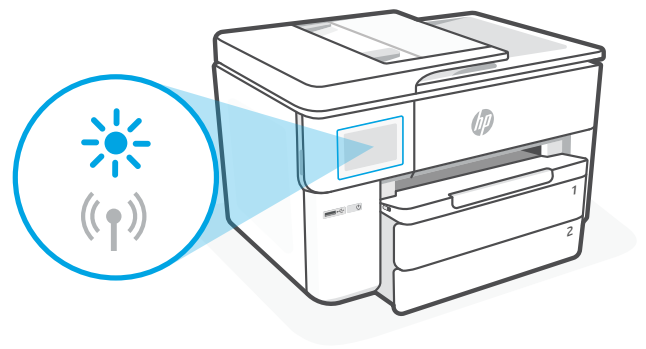
Help and tips for Wi-Fi and connectivity

If the software is unable to find your printer during setup or post setup, check the following conditions to resolve the issue.

Reset Wi-Fi (setup mode)

During initial setup:

If the blue Wi-Fi light is not blinking, the printer might not be in Wi-Fi setup mode. Check the control panel and select “Resume Setup”, if prompted.



During printer use, Wi-Fi disconnects:

1. On the control panel, touch Menu > Settings > Network. Touch Restore in Restore Network Settings.
2. Wait for printer to scan for Wi-Fi networks. Choose your network, enter the password, and connect.
3. If applicable, open HP software and add the printer again.

Other Potential Issues	Solution
Computer or mobile device too far from printer	Move your computer or mobile device closer to the printer. Your device might be out of range of the printer’s Wi-Fi signal.
Computer connected to a Virtual Private Network (VPN) or remote work network	Disconnect from a VPN before installing HP software. You can’t install apps from the Microsoft Store when connected to a VPN. Connect to the VPN again after finishing printer setup. Note: Consider your location and the security of the Wi-Fi network before disconnecting from a VPN.
Wi-Fi turned off on computer (computer connected by Ethernet)	If your computer is connected by Ethernet, turn on the computer’s Wi-Fi while setting up the printer. Disconnect the Ethernet cable temporarily to complete setup over Wi-Fi.
Bluetooth and location services are turned off on your mobile device	If setting up with a mobile device, turn on Bluetooth and location services. This helps the software find your network and printer. Note: Your location is not being determined and no location information is being sent to HP as part of the setup process.



Help and Support

For printer troubleshooting and videos, visit hp.com/start/537P6A

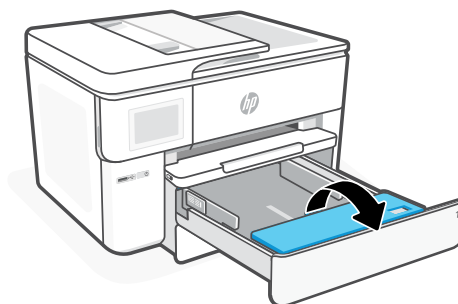
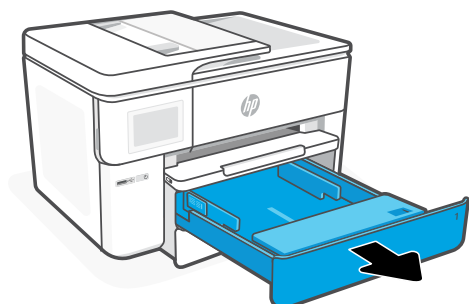


hp.com/start/537P6A

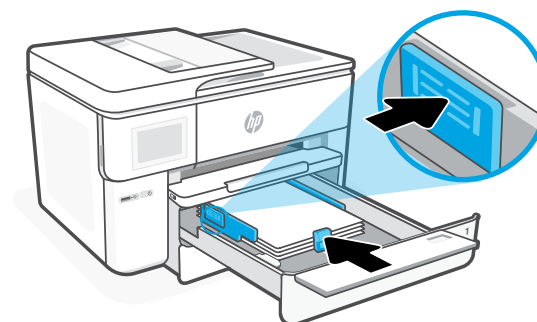
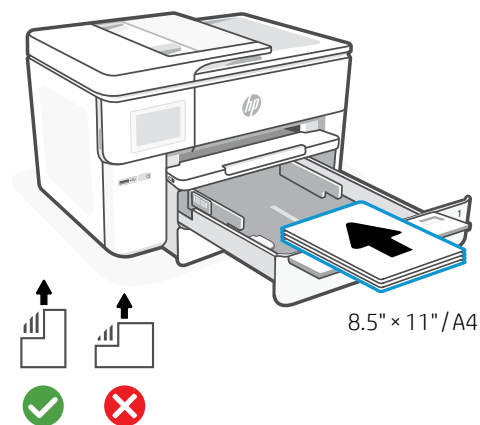
Printer hardware setup information

Load paper

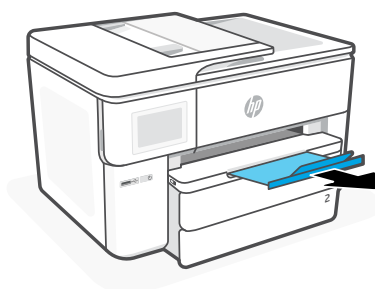
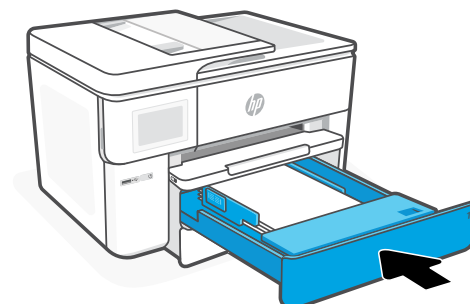
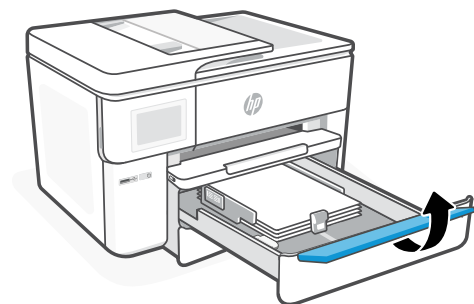
1. Open the paper tray and tray cover.



2. Load Letter or A4 paper in portrait orientation and adjust the guides.

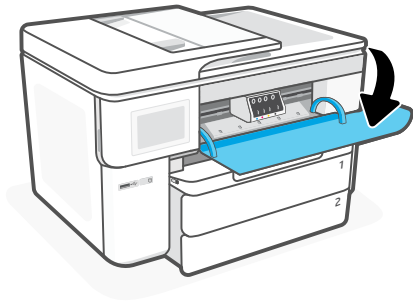


3. Close the tray cover and tray. Pull open the output tray extender.



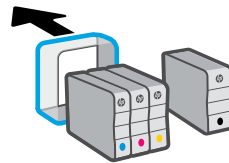
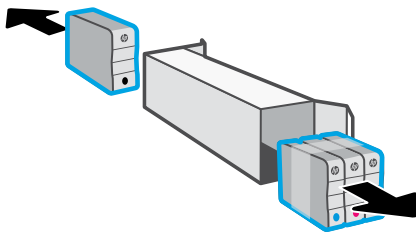
Install cartridges

1. Open the front door.

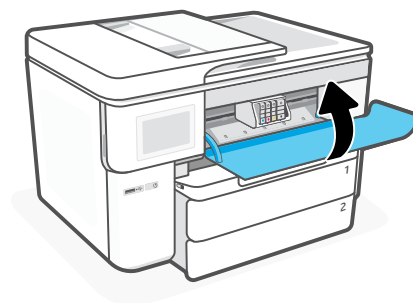
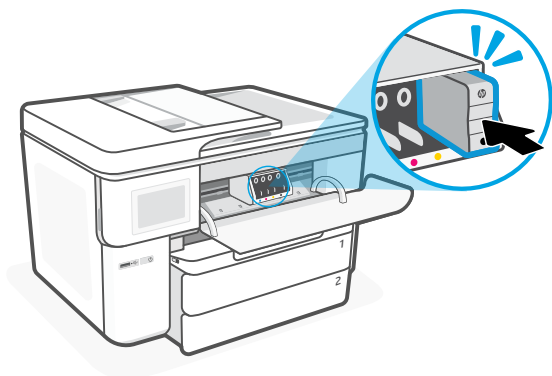


2. Unpack cartridges.

Note: Make sure to use the cartridges provided with the printer for setup.

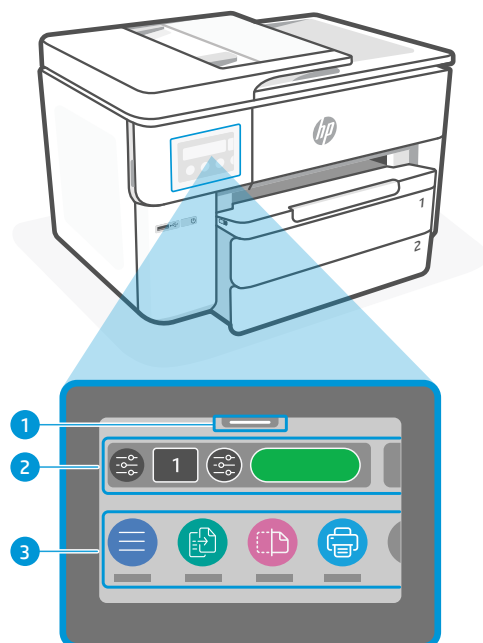


3. Insert each cartridge securely into the indicated slot. Close the front door.



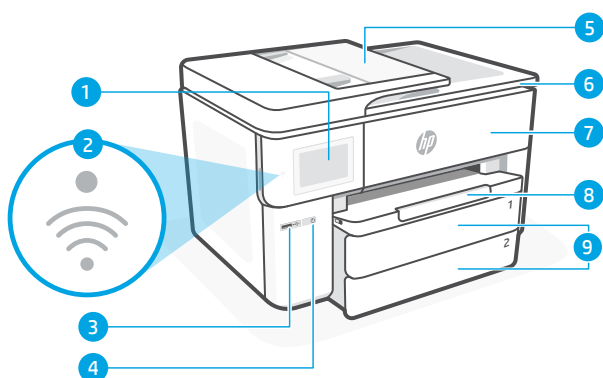
Bedienfeld

- 1 Status Center**
Antippen, um Druckerstatus anzuzeigen
- 2 Copy-Widget**
- 3 Funktionsschaltflächen**
Schaltflächen antippen, um gängige Aufgaben auszuführen



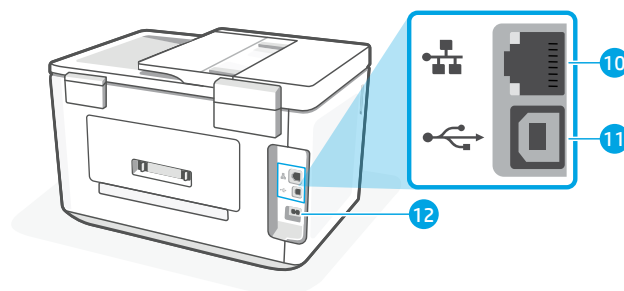
Druckerfunktionen

Vorne



- 1 Bedienfeld
- 2 Wi-Fi-LED
- 3 Vorderer USB-Anschluss
- 4 Einschaltknopf
- 5 Vorlageneinzug
- 6 Zugangsklappe zu den Patronen
- 7 Vordere Klappe
- 8 Ausgabefach
- 9 Zufuhrfach

Hinten



- 10 Ethernet-Anschluss
- 11 Hinterer USB-Anschluss
- 12 Netzkabelanschluss

Drucker nicht über USB einrichten



Wir empfehlen eine Netzwerkverbindung für diesen Drucker. Um alle verfügbaren Funktionen dieses Druckers nutzen zu können, empfehlen wir, die Einrichtung mit der HP Software und einer Internetverbindung abzuschließen. Nach der Einrichtung können Sie über ein USB-Kabel drucken, falls erforderlich.

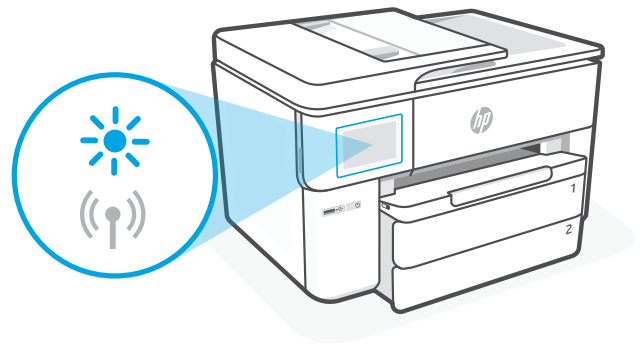
Hilfe und Tipps zu Wi-Fi und Konnektivität

Wenn die Software Ihren Drucker während oder nach der Einrichtung nicht finden kann, überprüfen Sie Folgendes, um das Problem zu beheben.

Wi-Fi zurücksetzen (Einrichtungsmodus)

Während der ersten Einrichtung:

Wenn die blaue Wi-Fi-LED nicht blinkt, ist der Drucker möglicherweise nicht im Wi-Fi-Einrichtungsmodus. Überprüfen Sie das Bedienfeld und wählen Sie „Einrichtung fortsetzen“, wenn Sie dazu aufgefordert werden.



Während der Benutzung des Druckers wird Wi-Fi unterbrochen:

1. Tippen Sie auf dem Bedienfeld auf Menü > Einstellungen > Netzwerk. Tippen Sie auf Wiederherstellen in Netzwerkeinst. wiederh.
2. Warten Sie, während der Drucker nach Wi-Fi-Netzwerken sucht. Wählen Sie Ihr Netzwerk, geben Sie das Passwort ein und stellen Sie die Verbindung her.
3. Falls erforderlich, öffnen Sie die HP Software und fügen Sie den Drucker erneut hinzu.

Andere mögliche Probleme	Lösung
Computer oder mobiles Gerät zu weit vom Drucker entfernt	Bewegen Sie den Computer bzw. das mobile Geräte näher zum Drucker. Ihr Gerät befindet sich möglicherweise außerhalb der Reichweite des Wi-Fi-Signals des Druckers.
Computer mit einem VPN- (Virtual Private Network) oder Remote-Arbeitsnetzwerk verbunden	Trennen Sie vor Installation der HP Software die Verbindung zum VPN. Das Installieren von Apps aus dem Microsoft Store ist nicht möglich, solange eine Verbindung zu einem VPN besteht. Sie können die Verbindung zum VPN nach Abschluss der Druckereinrichtung wieder herstellen. Hinweis: Berücksichtigen Sie Ihren Standort und die Sicherheit des Wi-Fi-Netzwerks, bevor Sie die Verbindung zum VPN trennen.
Wi-Fi am Computer ausgeschaltet (Computer über Ethernet verbunden)	Wenn Ihr Computer über Ethernet verbunden ist, schalten Sie Wi-Fi am Computer ein, während Sie den Drucker einrichten. Trennen Sie das Ethernet-Kabel temporär, um die Einrichtung über Wi-Fi abzuschließen.
Bluetooth und Ortungsdienste auf Ihrem mobilen Gerät deaktiviert	Wenn Sie die Einrichtung mit einem mobilen Gerät vornehmen, aktivieren Sie Bluetooth und die Ortungsdienste. Dadurch können Ihr Netzwerk und Drucker durch die Software gefunden werden. Hinweis: Ihr Standort wird nicht ermittelt und es werden im Rahmen des Einrichtungsvorgangs keine Standortinformationen an HP gesendet.



Hilfe und Support

Für Informationen zur Fehlerbeseitigung und Videos besuchen Sie hp.com/start/537P6A

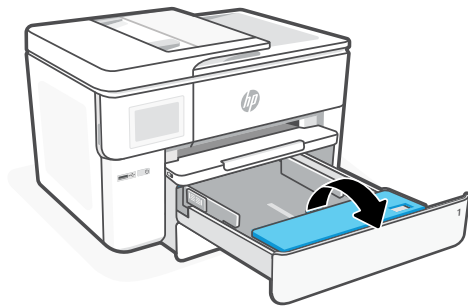
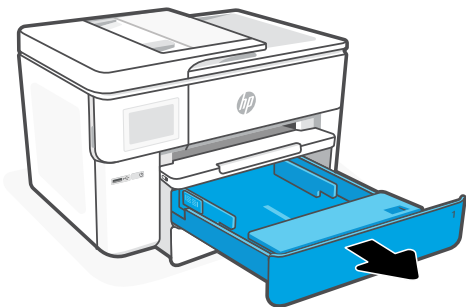


hp.com/start/537P6A

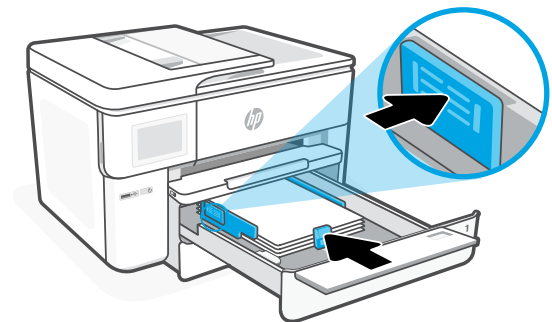
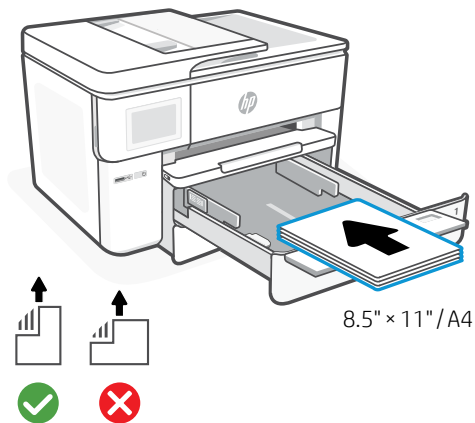
Informationen zum Einrichten der Druckerhardware

Papier einlegen

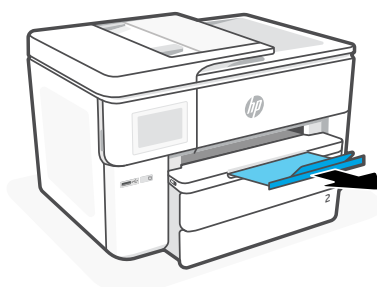
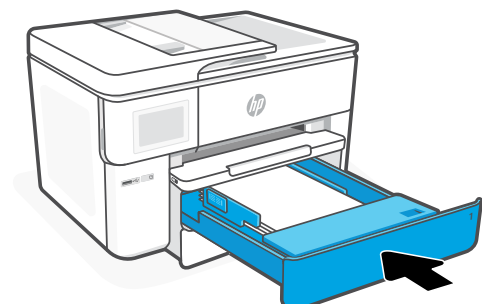
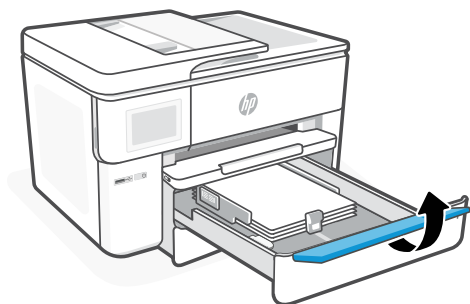
1. Öffnen Sie das Papierfach und die Fachabdeckung.



2. Legen Sie Papier im Format Letter oder A4 im Hochformat ein und schieben Sie die Papierführungen an den Stapel.

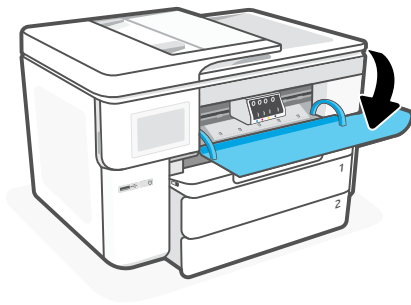


3. Schließen Sie die Fachabdeckung und das Fach. Ziehen Sie die Verlängerung des Ausgabefachs auf.



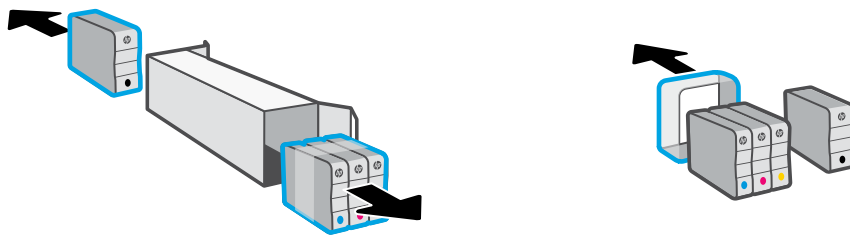
Druckpatronen einsetzen

1. Öffnen Sie die vordere Klappe.

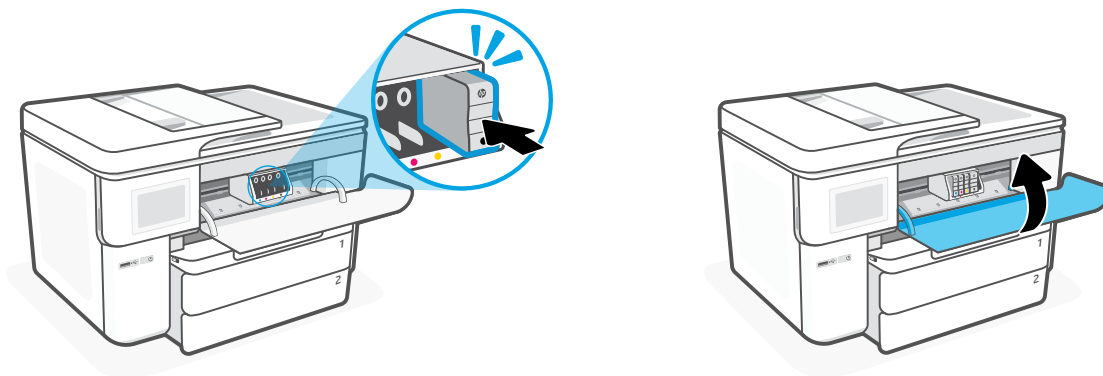


2. Packen Sie die Druckpatrone aus.

Hinweis: Achten Sie darauf, dass Sie die mit dem Drucker gelieferten Patronen für die Einrichtung verwenden.

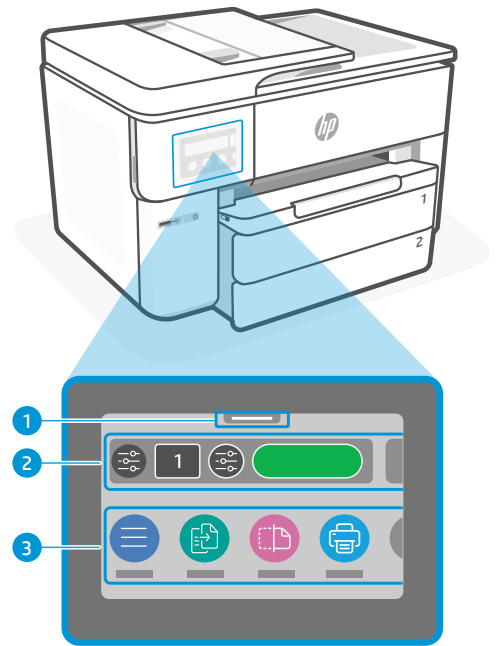


3. Setzen Sie jede Patrone in den für sie vorgesehenen Steckplatz ein. Schließen Sie die Frontklappe.



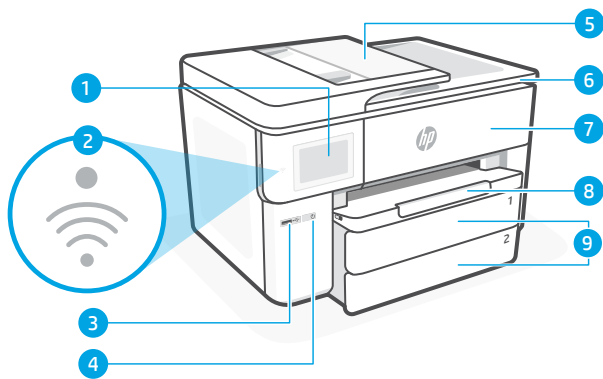
Контролен панел

- 1 Център за състояние**
Докоснете за показване състоянието на принтера.
- 2 Панел за копия**
- 3 Функционални бутони**
Докоснете за изпълнение на общи задачи.



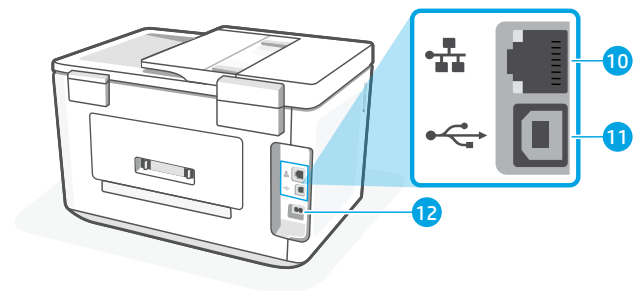
Функции на принтера

Отпред



- 1** Контролен панел
- 2** Wi-Fi лампа
- 3** Преден USB порт
- 4** Бутон Захранване:
- 5** Подаващо устройство
- 6** Вратичка за достъп до касетите
- 7** Предна вратичка
- 8** Изходна тава
- 9** Входна тава

Назад



- 10** Ethernet порт
- 11** Заден USB порт
- 12** Порт за захранващия кабел

Не използвайте USB за настройка



Препоръчваме да имате интернет връзка за този принтер. За да използвате всички налични функции на този принтер, завършете настройката с помощта на софтуера на HP и интернет връзка. След настройката можете да печатате чрез USB кабел, ако е необходимо.

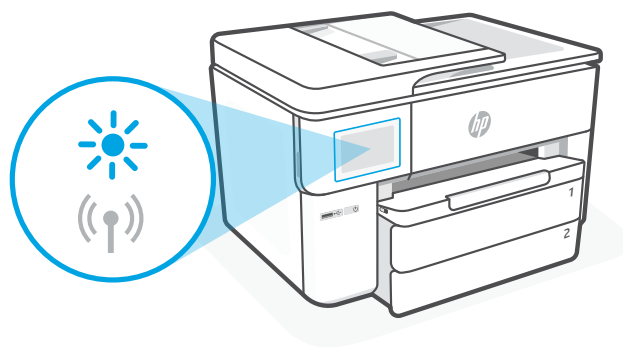
Помощ и съвети за Wi-Fi и свързаност

Ако софтуерът не може да открие принтера по време на настройката или след нея, проверете следните състояния, за да решите проблема.

Нулиране на Wi-Fi (режим на настройка)

При начална настройка:

Ако синият индикатор за Wi-Fi не примигва, принтерът вероятно не е в режим на инсталиране на Wi-Fi. Проверете контролния панел и изберете „Resume Setup“, ако бъдете подканени.



По време на използване на принтер Wi-Fi прекъсва връзката:

1. В контролния панел, натиснете Menu > Settings > Network. Докоснете Restore Network Settings (Възстановяване на мрежовите настройки).
2. Изчакайте принтера да сканира Wi-Fi мрежи. Изберете вашата мрежа, въведете паролата и се свържете.
3. Ако е приложимо, отворете софтуера на HP и добавете принтера отново.

Други потенциални проблеми

Решение

Компютърът или мобилното устройство е прекалено далече от принтера

Преместете компютъра или мобилното устройство по-близо до принтера. Вашето устройство може да е извън обхвата на Wi-Fi сигнала на принтера.

Компютърът е свързан към виртуална частна мрежа (VPN) или отдалечена служебна мрежа

Прекъснете връзката с VPN, преди да инсталирате софтуера на HP. Не можете да инсталирате приложения от Microsoft Store, когато сте свързани към VPN. Свържете се отново към VPN, след като приключите настройката на принтера.

Забележка: Имайте предвид своето местоположение и сигурността на Wi-Fi мрежата, преди да прекъснете връзката с VPN.

Wi-Fi мрежата е изключена на компютъра (компютърът е свързан с Ethernet)

Ако компютърът Ви е свързан с Ethernet, включете Wi-Fi мрежата на компютъра, докато настройвате принтера. Прекъснете временно кабела Ethernet, за да завършите настройката на Wi-Fi.

Bluetooth и услугите за местоположение са изключени на мобилното ви устройство

Ако конфигурирате с мобилно устройство, включете Bluetooth и услугите за местоположение. Това ще помогне на софтуера да открие вашата връзка и принтер.

Забележка: Вашето местоположение не се определя и не се изпраща информация относно него на HP като част от процеса на настройка.



Помощ и поддръжка

За отстраняване на неизправности с принтера и видеоклипове посетете hp.com/start/537P6A

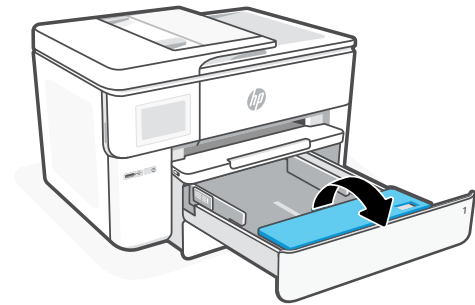
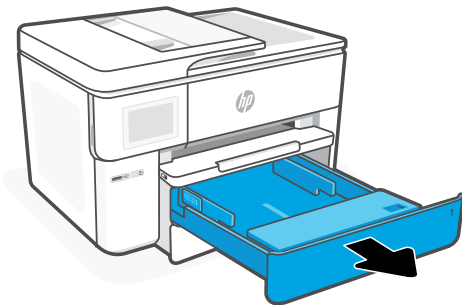


hp.com/start/537P6A

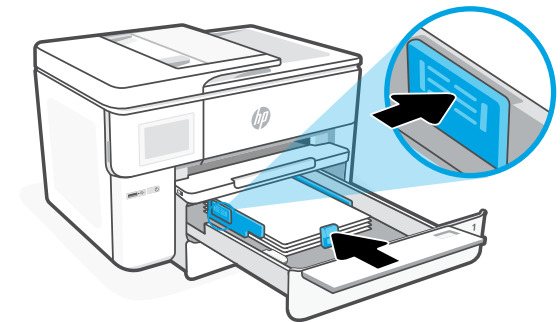
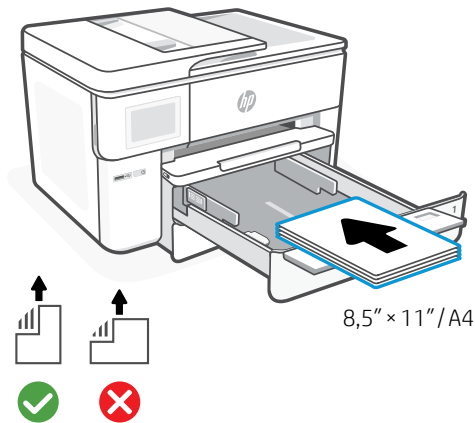
Информация за настройка на хардуера на принтера

Зареждане на хартия

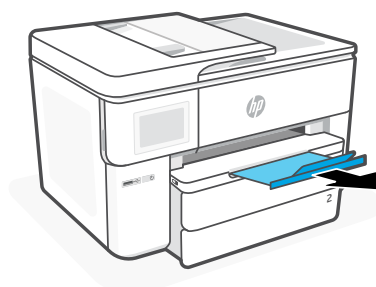
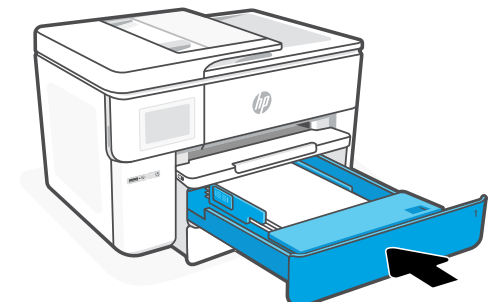
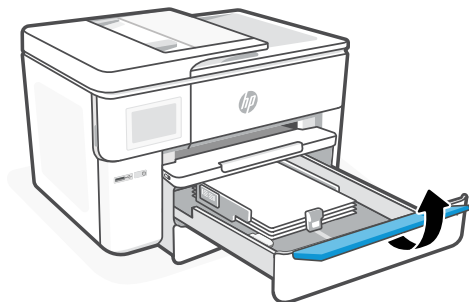
1. Отворете тавата за хартия и капакът на тавата.



2. Заредете хартия Letter или A4 в портретна ориентация и регулирайте водачите.

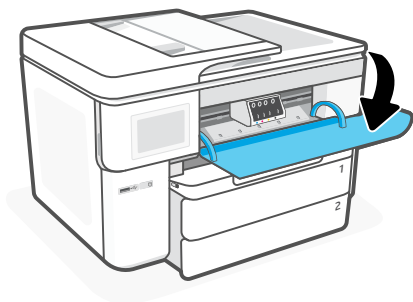


3. Затворете капака на тавата и тавата. Издърпайте удължителя на изходната тава.



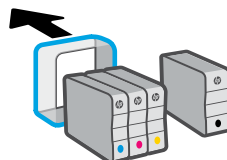
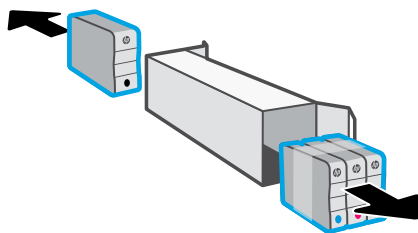
Поставяне на касетите

1. Отворете предната вратичка.

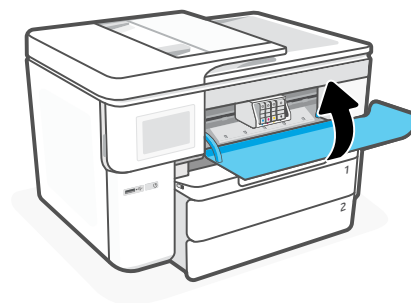
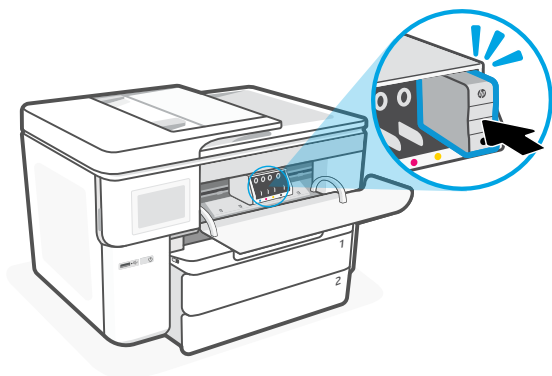


2. Разопакувайте пълнителите.

Забележка: Погрижете се да използвате предоставените с принтера касети за конфигуриране.

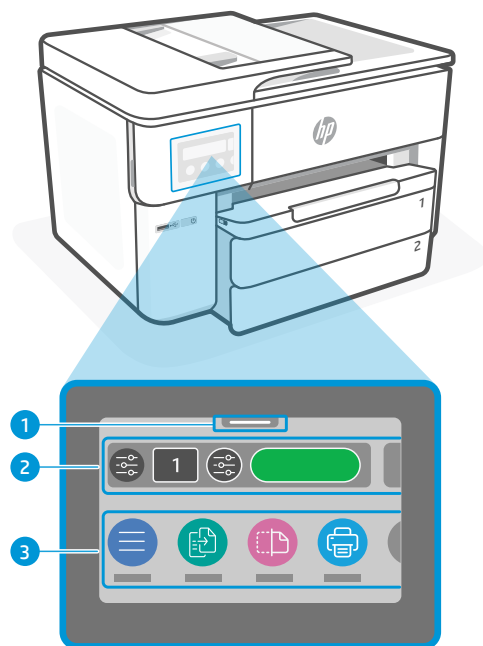


3. Поставете по сигурен начин всяка от касетите в указания слот. Затворете предната вратичка.



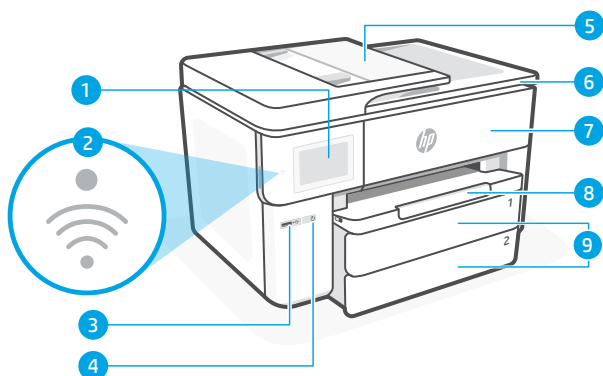
Upravljačka ploča

- 1 **Centar za status**
Dodirnite za prikaz statusa pisača.
- 2 **Widget za kopiranje**
- 3 **Funkcijski gumbi**
Dodirnite da biste obavili uobičajene zadatke.



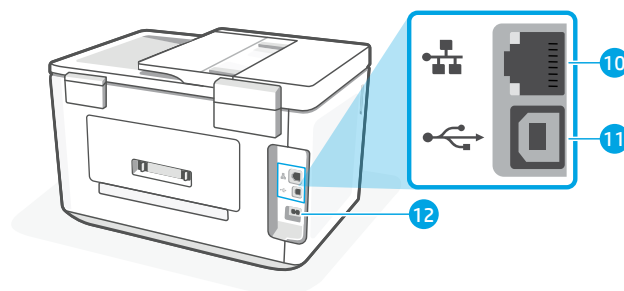
Značajke pisača

Prednja strana



- 1 Upravljačka ploča
- 2 Pokazivač za Wi-Fi
- 3 Prednji USB priključak
- 4 Gumb za napajanje
- 5 Ulagač dokumenata
- 6 Vratašca za pristup spremnicima s tintom
- 7 Prednja vratašca
- 8 Izlazna ladica
- 9 Ulazna ladica

Stražnja strana



- 10 Ethernet priključak
- 11 Stražnja USB priključnica
- 12 Priključak kabela za napajanje

Za postavljanje ne koristite USB



Preporučujemo korištenje pisača s mrežnom vezom. Radi korištenja svih dostupnih značajki ovog pisača dovršite postavljanje pomoću HP-ovog softvera i internetske veze. Nakon postavljanja, po potrebi, možete ispisivati pomoću USB kabela.

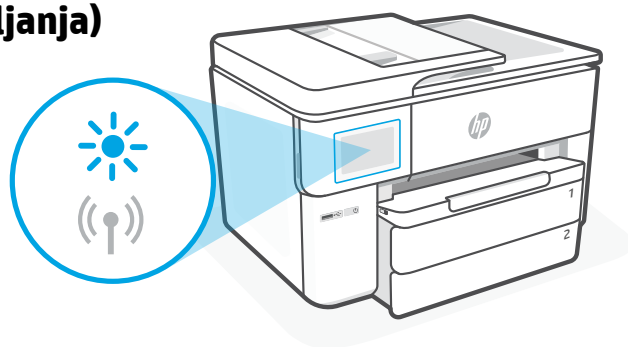
Pomoć i savjeti za Wi-Fi i uspostavljanje veze

Ako tijekom ili nakon postavljanja softver ne može pronaći pisač, provjerite stanja navedene u nastavku da biste riješili problem.

Ponovno postavite Wi-Fi vezu (način postavljanja)

Tijekom početnog postavljanja:

Ako žaruljica za Wi-Fi ne treperi u plavoj boji, pisač možda nije u načinu postavljanja Wi-Fi veze. Provjerite upravljačku ploču i, ako se to od vas zatraži, odaberite „Nastavi postavljanje“.



Tijekom korištenja pisača Wi-Fi je isključen:

1. Na upravljačkoj ploči dodirnite Izbornik > Postavke > Mreža. Dodirnite Restore (Vrati) u Restore Network Settings (Vraćanje mrežnih postavki).
2. Pričekajte dok pisač ne potraži Wi-Fi mreže. Odaberite svoju mrežu, unesite lozinku i povežite se.
3. Ako je moguće, otvorite HP-ov softver i ponovno dodajte pisač.

Drugi mogući problemi	Rješenje
Računalo ili mobilni uređaj predaleko su od pisača	Približite računalo ili mobilni uređaj pisaču. Uređaj je možda izvan dometa Wi-Fi signala pisača.
Računalo povezano s privatnom mrežom (VPN-om) ili mrežom za rad na daljinu	Prekinite vezu s VPN-om prije instalacije HP-ovog softvera. Kad ste povezani s VPN-om, ne možete instalirati aplikacije iz trgovine Microsoft Store. Nakon postavljanja pisača ponovno se povežite s VPN-om. Napomena: prije prekidanja VPN veze razmislite o lokaciji i sigurnosti Wi-Fi mreže.
Wi-Fi je isključen na računalu (računalo je povezano putem Etherneteta)	Ako je računalo povezano putem Etherneteta, uključite Wi-Fi računala prilikom postavljanja pisača. Privremeno odspojite Ethernet kabel da biste dovršili postavljanje putem Wi-Fi veze.
Na mobilnom su uređaju isključeni Bluetooth i lokacijski servisi	Ako pisač postavljate putem mobilnog uređaja, uključite Bluetooth i lokacijske servise. To će softveru omogućiti pronalaženje mreže i pisača. Napomena: tijekom postupka postavljanja ne određuje se vaša lokacija niti se HP-u šalju podaci o lokaciji.



Pomoć i podrška

Za rješavanje problema s pisačem i videozapise posjetite hp.com/start/537P6A

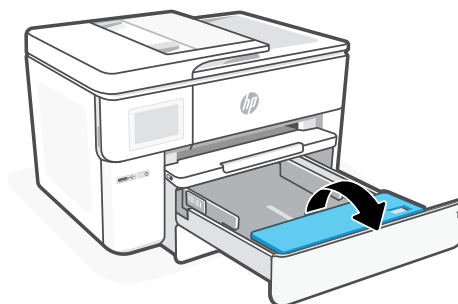
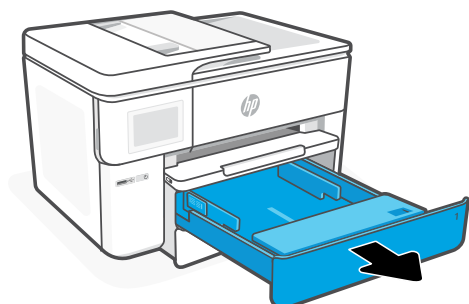


hp.com/start/537P6A

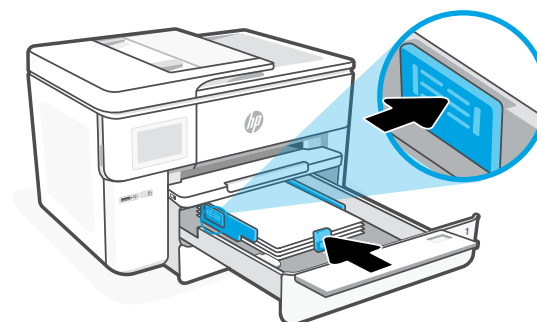
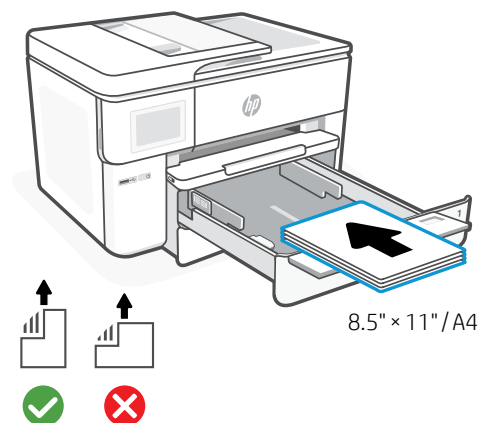
Informacije o hardverskom postavljanju pisača

Umetnite papir

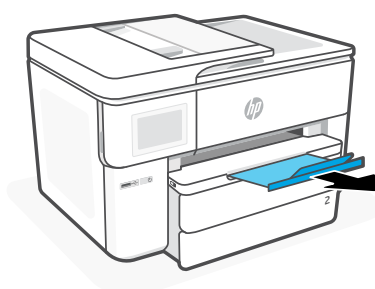
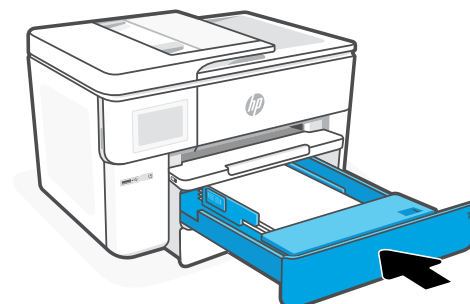
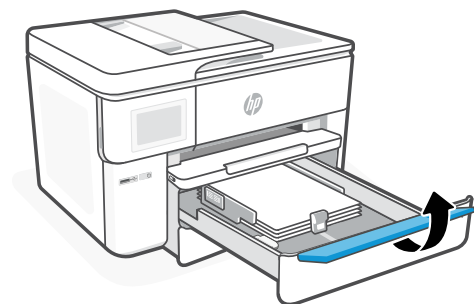
1. Otvorite ladicu za papir i poklopac ladice.



2. Umetnite portretno orijentiran papir veličine Letter ili A4 pa prilagodite vodilice.

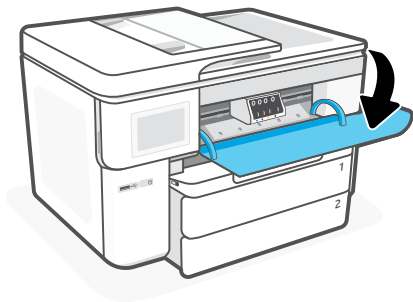


3. Zatvorite poklopac ladice i ladicu. Izvucite produžetak izlazne ladice.



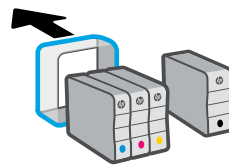
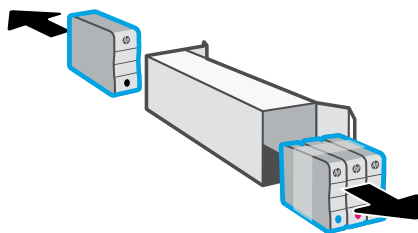
Postavite spremnike s tintom

1. Otvorite prednja vratašca.

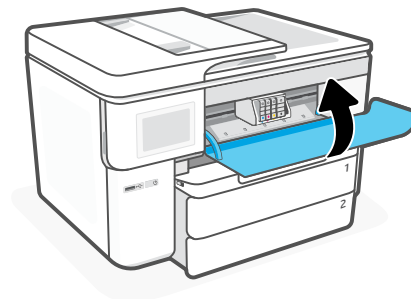
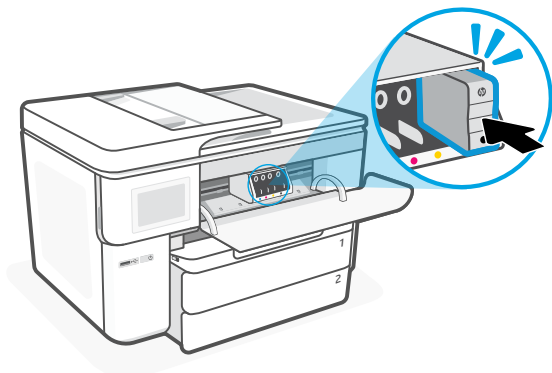


2. Raspakirajte spremnike s tintom.

Napomena: za postavljanje obavezno koristite ispisne uloške isporučene uz pišač.

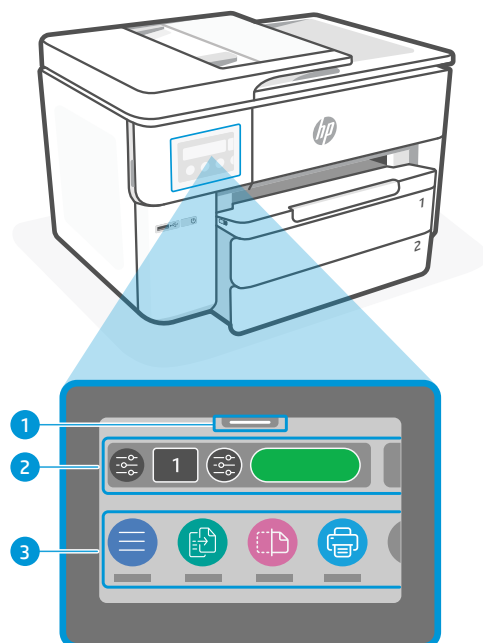


3. Čvrsto umetnite svaki od spremnika s tintom na odgovarajuće označeno mjesto. Zatvorite prednja vratašca.



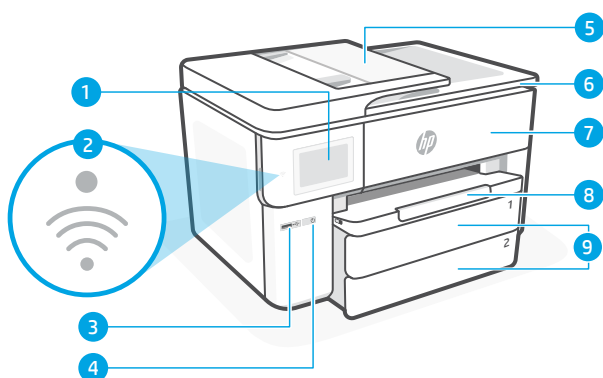
Ovládací panel

- 1 Stavové centrum**
Stisknutím zobrazíte stav tiskárny.
- 2 Widget kopírování**
- 3 Funkční tlačítka**
Stiskněte pro provedení běžných úloh.



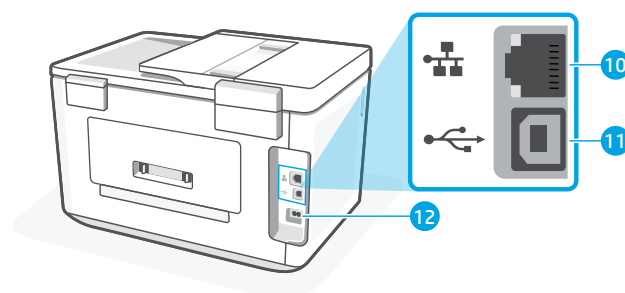
Popis tiskárny

Přední strana



- 1 Ovládací panel
- 2 Kontrolka Wi-Fi
- 3 Přední port USB
- 4 Tlačítko Napájení
- 5 Podavač dokumentů
- 6 Dvířka pro přístup ke kazetě
- 7 Přední dvířka
- 8 Výstupní zásobník
- 9 Vstupní zásobník

Zpět



- 10 Port sítě Ethernet
- 11 Zadní port USB
- 12 Vstup napájecího kabelu

Nepoužívejte port USB pro nastavení.



Doporučujeme tuto tiskárnu připojit k síti. Chcete-li využívat všechny dostupné funkce této tiskárny, dokončete nastavení a proveďte připojení k internetu pomocí softwaru HP. Po nastavení můžete v případě potřeby tisknout přes kabel USB.

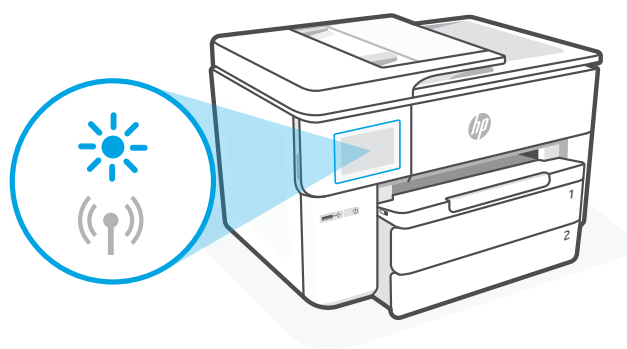
Nápověda a tipy pro Wi-Fi a možnosti připojení

Pokud se softwaru nedaří najít tiskárnu během nastavování nebo konfigurace po nastavení, zkontrolujte následující podmínky, abyste problém vyřešili.

Resetujte Wi-Fi (režim nastavení)

Během počátečního nastavení:

Když modrá kontrolka Wi-Fi neblíká, tiskárna možná není v režimu nastavení Wi-Fi. Zkontrolujte hlášení na ovládacím panelu a vyberte „Pokračovat v nastavení“, pokud se zobrazí výzva.



Během používání tiskárny se síť Wi-Fi odpojíte:

1. Na ovládacím panelu vyberte Nabídka > Nastavení > Síť. Stiskněte Obnovit v nabídce Obnovit nastavení sítě.
2. Počkejte, až tiskárna vyhledá síť Wi-Fi. Vyberte požadovanou síť, zadejte heslo a připojte se.
3. V případě potřeby otevřete software HP a tiskárnu znovu přidejte.

Další potenciální problémy	Řešení
Počítač nebo mobilní zařízení je příliš daleko od tiskárny	Posuňte počítač nebo mobilní zařízení blíž k tiskárně. Vaše zařízení může být mimo dosah signálu Wi-Fi tiskárny.
Počítač je připojen k síti VPN nebo ke vzdálené pracovní síti	Před instalací softwaru tiskárny HP odpojte počítač od VPN. Nemůžete instalovat aplikace z Microsoft Store, když je zařízení připojeno k síti VPN. Po dokončení nastavení tiskárny se znovu připojte k síti VPN. Poznámka: Před odpojením od sítě VPN zvažte vaše umístění a zabezpečení sítě Wi-Fi.
Počítač byl odpojen od sítě Wi-Fi (počítač je připojen přes Ethernet)	Pokud je váš počítač připojen ethernetovým kabelem, zapněte Wi-Fi počítače při nastavování tiskárny. Dočasně odpojte ethernetový kabel a dokončete instalaci přes síť Wi-Fi.
Vaše mobilní zařízení má vypnuté služby určování polohy a Bluetooth	Když nastavujete tiskárnu na mobilním zařízení, zapněte funkci Bluetooth a služby určování polohy. Software tak bude moci najít vaši síť a tiskárnu. Poznámka: Vaše poloha není zjišťována a žádné informace o vaší poloze nejsou odesílány do společnosti HP v průběhu procesu instalace.



Nápověda a podpora

Informace o řešení problémů a videa k tiskárně naleznete na stránce hp.com/start/537P6A

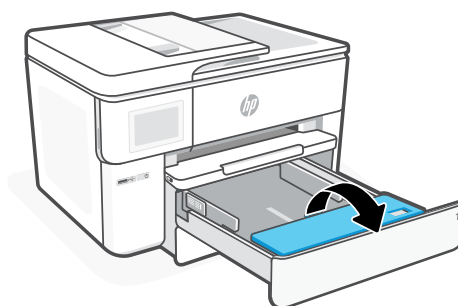
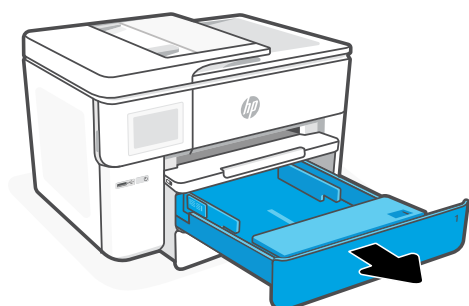


hp.com/start/537P6A

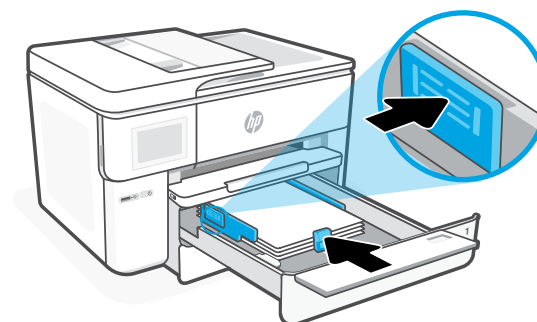
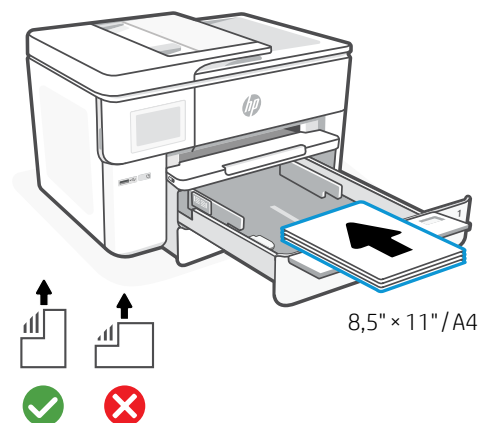
Informace o instalaci hardwaru tiskárny

Vložení papíru

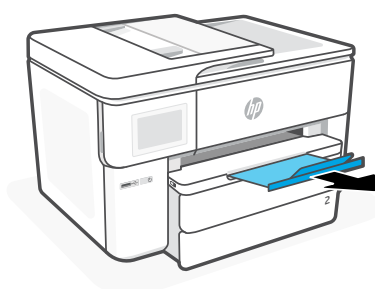
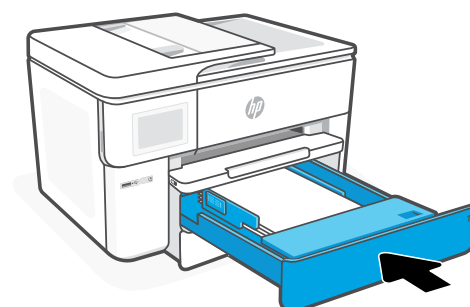
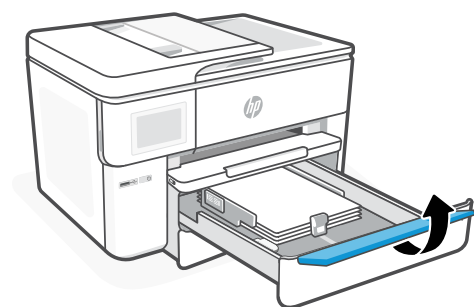
1. Otevření zásobníku papíru a kryt zásobníku.



2. Vložte papír formátu Letter nebo A4 v orientaci na výšku a upravte vodítka.

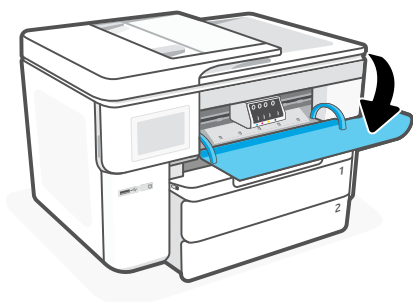


3. Zavřete kryt zásobníku a zásobník. Vysuňte nástavec výstupního zásobníku.



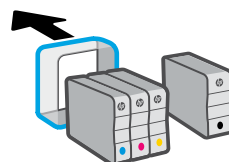
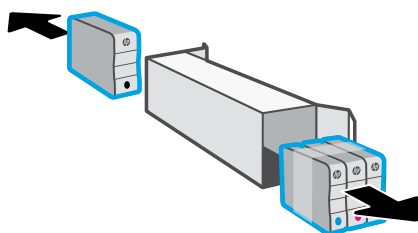
Instalace tiskových kazet

1. Otevřete přední dvířka.

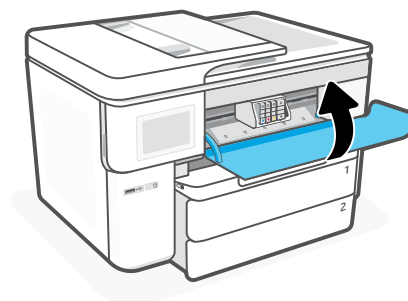
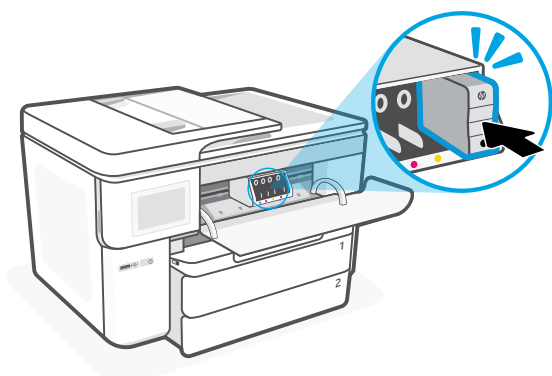


2. Rozbalte kazety.

Poznámka: Ujistěte se, že k uvedení do provozu používáte kazety dodané s tiskárnou.

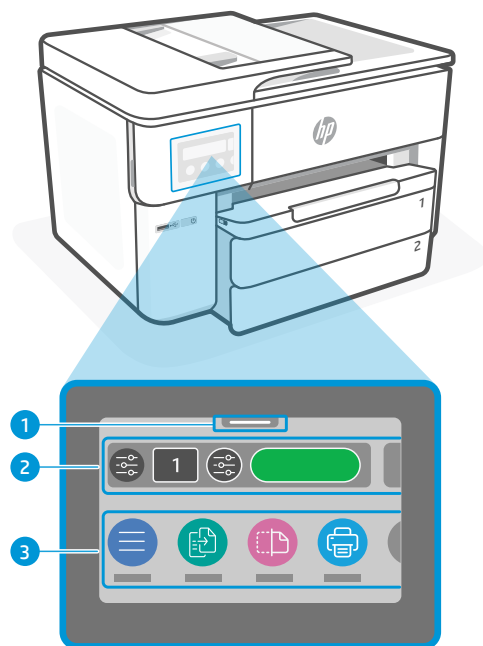


3. Řádně vložte každou kazetu do označené přihrádky. Zavřete přední dvířka.



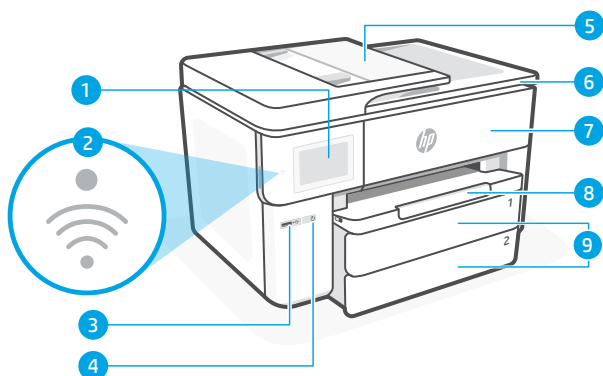
Πίνακας ελέγχου

- 1 Κέντρο κατάστασης**
Πατήστε για να εμφανιστεί η κατάσταση του εκτυπωτή.
- 2 Αντιγραφή Widget**
- 3 Κουμπιά λειτουργιών**
Αγγίξτε για εκτέλεση συνηθισμένων εργασιών.



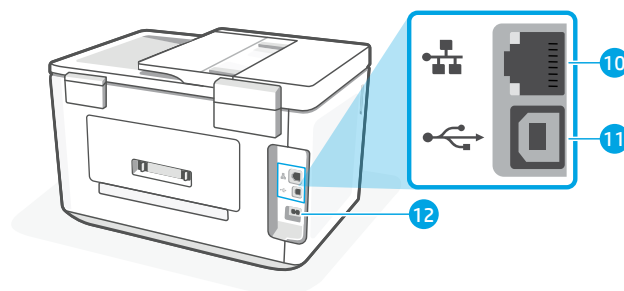
Δυνατότητες εκτυπωτή

Μπροστινό μέρος



- 1** Πίνακας ελέγχου
- 2** Φωτεινή ένδειξη Wi-Fi
- 3** Μπροστινή θύρα USB
- 4** Κουμπί λειτουργίας
- 5** Τροφοδότης εγγράφων
- 6** Θύρα πρόσβασης δοχείων
- 7** Μπροστινή θύρα
- 8** Δίσκος εξόδου
- 9** Δίσκος εισόδου

Πίσω μέρος



- 10** Θύρα Ethernet
- 11** Πίσω θύρα USB
- 12** Θύρα καλωδίου τροφοδοσίας

Μην χρησιμοποιείτε USB για την εγκατάσταση



Ενθαρρύνουμε τη σύνδεση δικτύου για αυτόν τον εκτυπωτή. Για να χρησιμοποιήσετε όλες τις διαθέσιμες δυνατότητες αυτού του εκτυπωτή, σας συνιστούμε να ολοκληρώσετε τη ρύθμιση χρησιμοποιώντας το λογισμικό HP και μια σύνδεση στο Internet. Μετά τη ρύθμιση, μπορείτε να εκτυπώσετε χρησιμοποιώντας ένα καλώδιο USB εάν χρειάζεται.

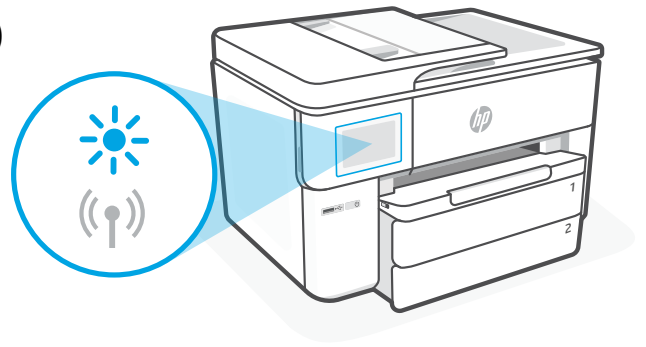
Βοήθεια και συμβουλές για το Wi-Fi και τη συνδεσιμότητα

Εάν το λογισμικό δεν έχει δυνατότητα εντοπισμού του εκτυπωτή σας κατά τη ρύθμιση ή μετά τη ρύθμιση, ελέγξτε τις παρακάτω συνθήκες για να επιλύσετε το πρόβλημα.

Επανεκκινήστε το Wi-Fi (λειτουργία ρύθμισης)

Κατά την αρχική ρύθμιση:

Αν η μπλε φωτεινή ένδειξη Wi-Fi δεν αναβοσβήνει, ο εκτυπωτής μπορεί να μην βρίσκεται σε λειτουργία ρύθμισης Wi-Fi. Ελέγξτε τον πίνακα ελέγχου και επιλέξτε “Συνέχιση ρύθμισης”, εφόσον σας ζητηθεί.



Κατά τη χρήση του εκτυπωτή, το Wi-Fi αποσυνδέεται:

1. Στον πίνακα ελέγχου, πατήστε Μενού > Ρυθμίσεις > Δίκτυο. Πατήστε Επαναφορά στις Ρυθμίσεις επαναφοράς δικτύου.
2. Αναμονή για σάρωση του εκτυπωτή για δίκτυα Wi-Fi. Επιλέξτε το δίκτυό σας, πληκτρολογήστε τον κωδικό πρόσβασης και συνδεθείτε.
3. Εάν ισχύει, ανοίξτε το λογισμικό HP και προσθέστε ξανά τον εκτυπωτή.

Άλλα πιθανά θέματα	Λύση
Ο υπολογιστής ή η φορητή συσκευή είναι πολύ μακριά από τον εκτυπωτή	Μεταφέρετε τον υπολογιστή ή τη φορητή συσκευή πιο κοντά στον εκτυπωτή. Η συσκευή σας ενδέχεται να βρίσκεται εκτός του εύρους σήματος Wi-Fi του εκτυπωτή.
Ο υπολογιστής είναι συνδεδεμένος σε εικονικό ιδιωτικό δίκτυο (VPN) ή απομακρυσμένο εταιρικό δίκτυο	Αποσυνδεθείτε από το VPN πριν από την εγκατάσταση του λογισμικού HP. Δεν μπορείτε να εγκαταστήσετε εφαρμογές από το Microsoft Store όταν είστε συνδεδεμένοι σε VPN. Συνδεθείτε ξανά στο VPN αφού ολοκληρώσετε τη ρύθμιση εκτυπωτή. Σημείωση: Ελέγξτε τη θέση σας και την ασφάλεια του δικτύου Wi-Fi πριν την αποσύνδεση από VPN.
Το Wi-Fi είναι απενεργοποιημένο στον υπολογιστή (ο υπολογιστής συνδέεται μέσω Ethernet)	Εάν ο υπολογιστής σας είναι συνδεδεμένος μέσω Ethernet, ενεργοποιήστε το Wi-Fi του υπολογιστή κατά τη ρύθμιση του εκτυπωτή. Για να ολοκληρώσετε τη ρύθμιση μέσω Wi-Fi, αποσυνδέστε προσωρινά το καλώδιο Ethernet.
Το Bluetooth και οι υπηρεσίες τοποθεσίας είναι απενεργοποιημένες στη φορητή σας συσκευή	Εάν πραγματοποιείτε ρύθμιση μέσω φορητής συσκευής, ενεργοποιήστε το Bluetooth και τις υπηρεσίες τοποθεσίας. Έτσι δίνεται η δυνατότητα στο λογισμικό να εντοπίσει το δίκτυο και τον εκτυπωτή σας. Σημείωση: Η τοποθεσία σας δεν καθορίζεται και δεν αποστέλλονται πληροφορίες τοποθεσίας στην HP ως μέρος της διαδικασίας ρύθμισης.



Βοήθεια και υποστήριξη

Για την αντιμετώπιση προβλημάτων του εκτυπωτή και βίντεο, επισκεφτείτε τη διεύθυνση hp.com/start/537P6A

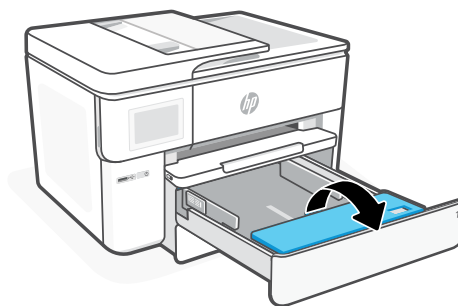
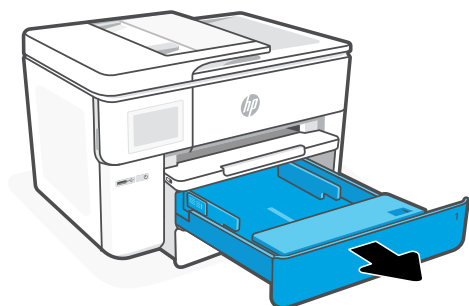


hp.com/start/537P6A

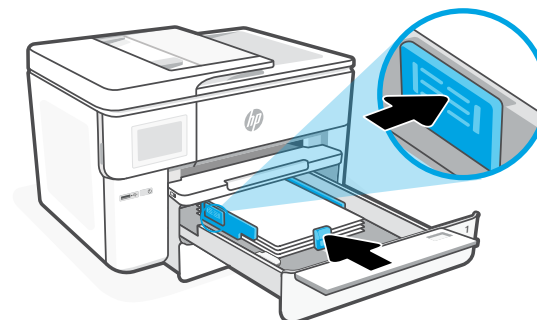
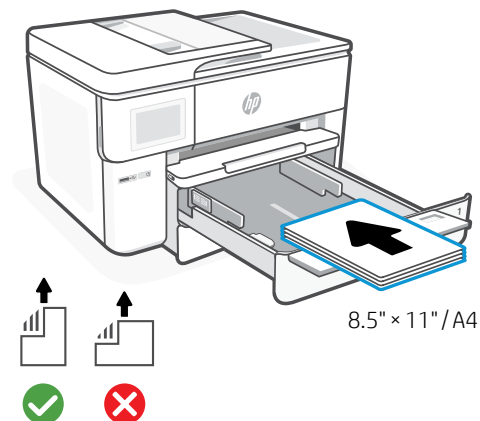
Προβλήματα εγκατάστασης υλικού του εκτυπωτή

Φόρτωση χαρτιού

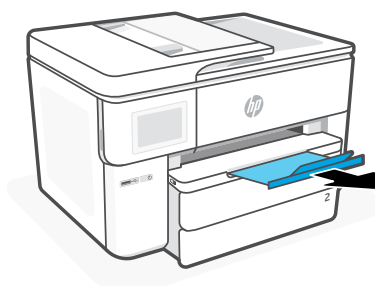
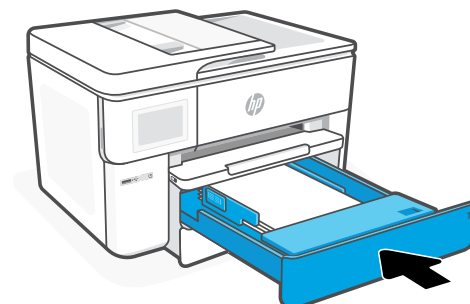
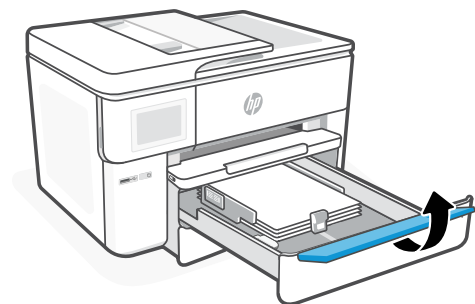
1. Ανοίξτε τον δίσκο χαρτιού και το κάλυμμα του δίσκου.



2. Τοποθετήστε χαρτί letter ή A4 με κατακόρυφο προσανατολισμό και ρυθμίστε τους οδηγούς.

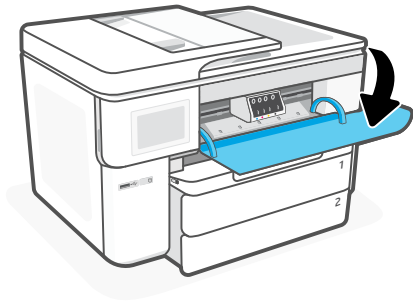


3. Κλείστε το κάλυμμα του δίσκου και τον δίσκο. Τραβήξτε προς τα έξω την προέκταση του δίσκου εξόδου.



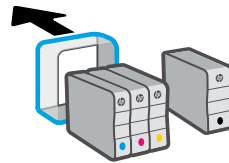
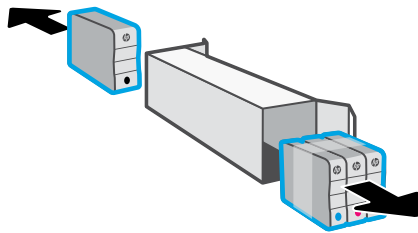
Τοποθετήστε δοχεία

1. Ανοίξτε την μπροστινή θύρα.

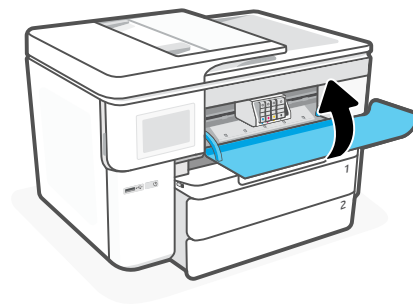
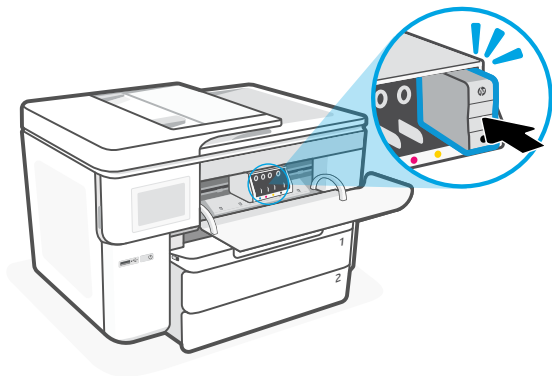


2. Αποσυνελευρώστε τα δοχεία.

Σημείωση: Για τη διαδικασία ρύθμισης, πρέπει να χρησιμοποιήσετε τα δοχεία που παρέχονται μαζί με τον εκτυπωτή.

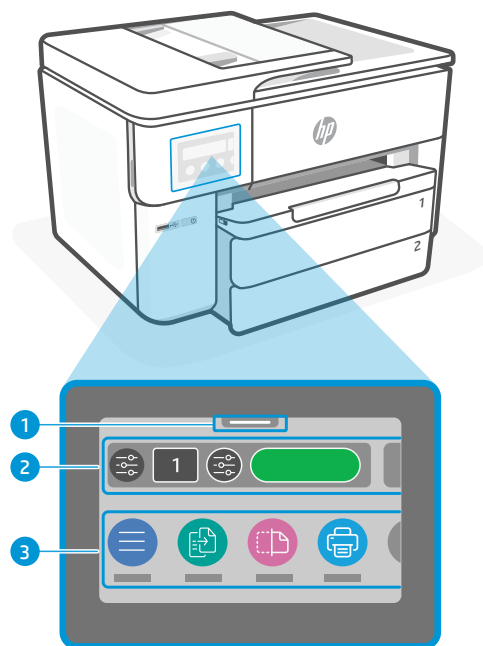


3. Εισαγάγετε κάθε δοχείο με ασφάλεια στην ενδεικνυόμενη υποδοχή. Κλείστε την μπροστινή θύρα.



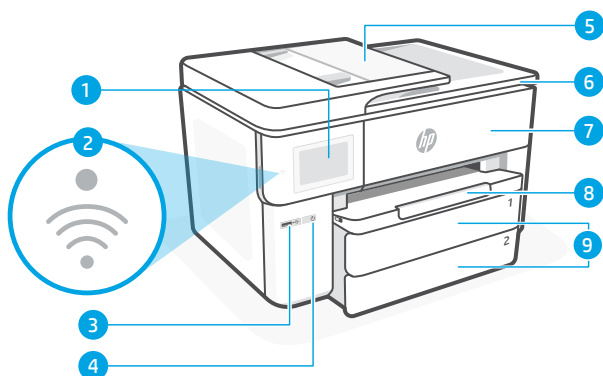
Kezelőpanel

- 1 Állapotközpont**
Megérintésekor megjelenik a nyomtató állapota.
- 2 Másolási minialkalmazás**
- 3 Funkciógombok**
A megérintésükkel rutinfeladatokat végezhet el.



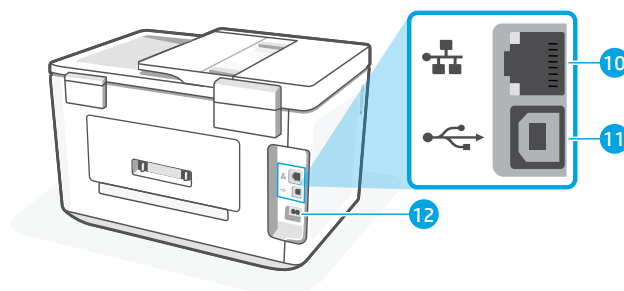
A nyomtató részei

Elülső nézet



- 1 Kezelőpanel
- 2 Wi-Fi fényjelzés
- 3 Elülső USB-port
- 4 Tápkapcsoló gomb
- 5 Lapadagoló
- 6 Patrontartó rekesz fedele
- 7 Elülső ajtó
- 8 Kimeneti tálca
- 9 Adagolótálca

Hátulnézet



- 10 Ethernet-port
- 11 Hátsó USB-port
- 12 Tápkábel portja

A beállításhoz ne használjon USB-t



Ehhez a nyomtatóhoz javasoljuk a hálózati csatlakozást. Javasoljuk, hogy HP-szoftver és internetkapcsolat segítségével végezze el a beállítást, hogy a nyomtató összes elérhető funkcióját használhassa. A beállítás után szükség esetén USB-kábellel is nyomtathat.

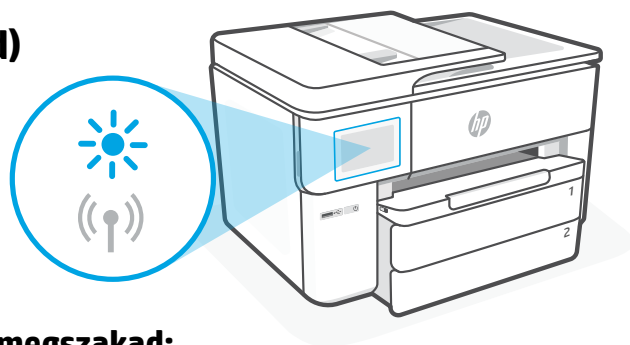
Súgó és tippek a Wi-Fi-kapcsolattal és a csatlakoztatási lehetőségekkel kapcsolatban

Ha a szoftver nem találja a nyomtatót a beállítás alatt vagy után, a probléma megoldásához ellenőrizze a következő feltételeket.

Wi-Fi alaphelyzetbe állítása (beállítási mód)

A kezdeti beállítás során:

Ha a kék színű Wi-Fi-jelzőfény nem villog, előfordulhat, hogy a nyomtató nincs Wi-Fi-beállítási módban. Ellenőrizze a kezelőpanelt, és válassza ki a „Beállítás folytatása” lehetőséget, ha a rendszer felajánlja.



A nyomtató használata közben a Wi-Fi-kapcsolat megszakad:

1. A kezelőpanelen érintse meg a Menü > Beállítások > Hálózat gombot. Érintse meg a Visszaállítás lehetőséget a Hálózati beállítások visszaállítása területen.
2. Várjon, amíg a nyomtató megkeresi a Wi-Fi-hálózatokat. Válassza ki a hálózatot, írja be a jelszót, és csatlakoztassa a nyomtatót.
3. Ha szükséges, nyissa meg a HP-szoftvert, és adja hozzá újra a nyomtatót.

Egyéb lehetséges problémák	Megoldás
A számítógép vagy mobil eszköz túl messze van a nyomtatótól	Helyezze a számítógépet vagy mobil eszközt közelebb a nyomtatóhoz. Előfordulhat, hogy az eszköz a nyomtató Wi-Fi-jelének hatókörén kívül van.
A számítógép virtuális magánhálózathoz (VPN-hez) vagy távoli munkahelyi hálózathoz csatlakozik	A HP-szoftver telepítése előtt szakítsa meg a VPN-csatlakozást. Nem tud alkalmazásokat telepíteni a Microsoft Store-ból, ha VPN-hez csatlakozik. A nyomtatóbeállítás befejezése után csatlakozzon újból a VPN-hez. Megjegyzés: A VPN-kapcsolat bontása előtt vegye figyelembe a tartózkodási helyét és a Wi-Fi-hálózat megbízhatóságát.
A számítógépen ki van kapcsolva a Wi-Fi (Ethernet-kapcsolattal csatlakoztatott számítógép)	Ha a számítógép Ethernet-kapcsolattal van csatlakoztatva, kapcsolja be a számítógép Wi-Fi-kapcsolatát a nyomtató beállítása közben. Húzza ki az Ethernet-kábelt ideiglenesen a Wi-Fi-n keresztüli beállítás elvégzéséhez.
A Bluetooth és a helymeghatározási szolgáltatások ki vannak kapcsolva a mobil eszközön	Ha mobil eszközön végzi a beállítást, kapcsolja be a Bluetooth-kapcsolatot és a helymeghatározási szolgáltatásokat. Ez segít, hogy a szoftver megkeresse a hálózatot és a nyomtatót. Megjegyzés: Az Ön tartózkodási helye nem lesz meghatározva, és a rendszer nem küld helyadatokat a HP-nek a beállítási folyamat részeként.



Súgó és támogatás

A nyomtatóra vonatkozó hibaelhárítási információért, illetve tájékoztató videóért látogasson el a hp.com/start/537P6A webhelyre

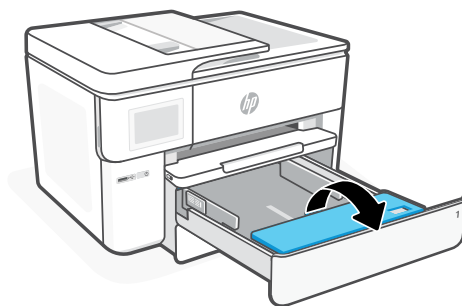
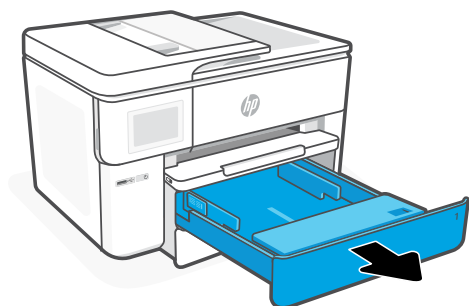


hp.com/start/537P6A

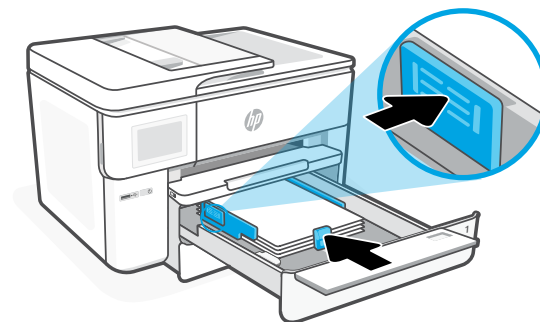
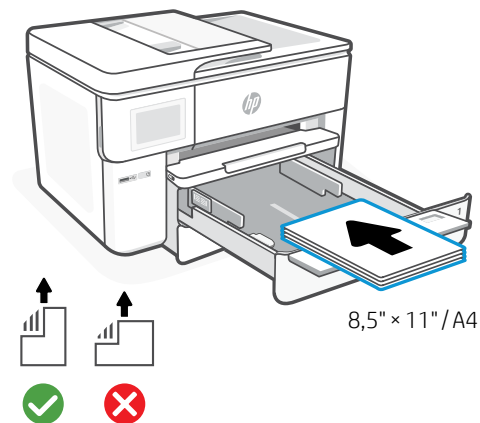
Nyomtató hardverbeállításával kapcsolatos információk

Papír betöltése

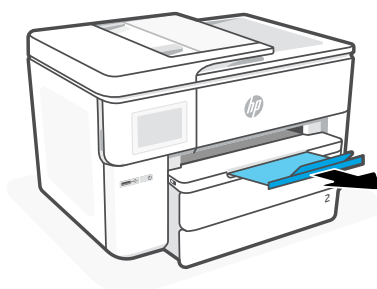
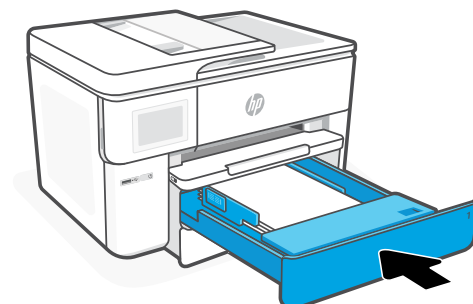
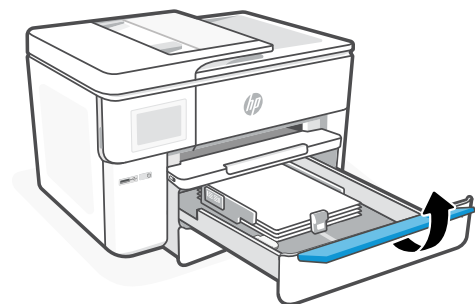
1. Nyissa ki a papírtálcát, és nyissa fel a tálcafedelelet.



2. Töltsön be Letter vagy A4 méretű papírt álló tájolásban, és állítsa be a papírvezetőket.

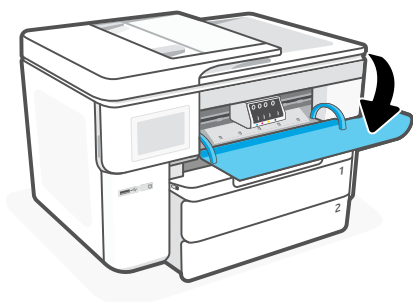


3. Csukja be a tálcafedelelet, és tolja be a tálcát. Húzza ki a kimeneti tálca hosszabbítóját.



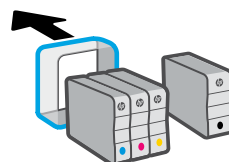
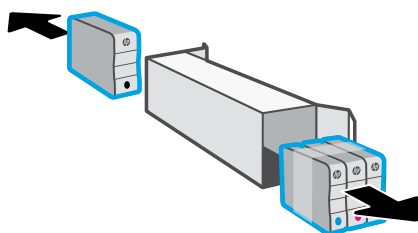
A patronok behelyezése

1. Nyissa ki az elülső ajtót.

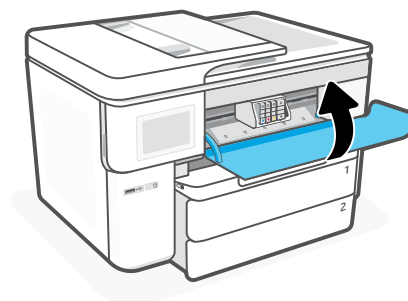
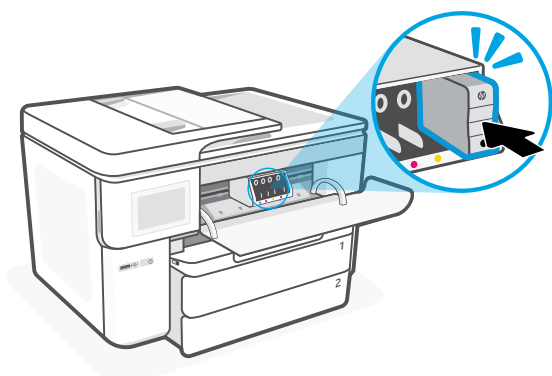


2. Csomagolja ki a patronokat.

Megjegyzés: Győződjön meg arról, hogy a nyomtatóhoz kapott patronokat használja a beállításhoz.

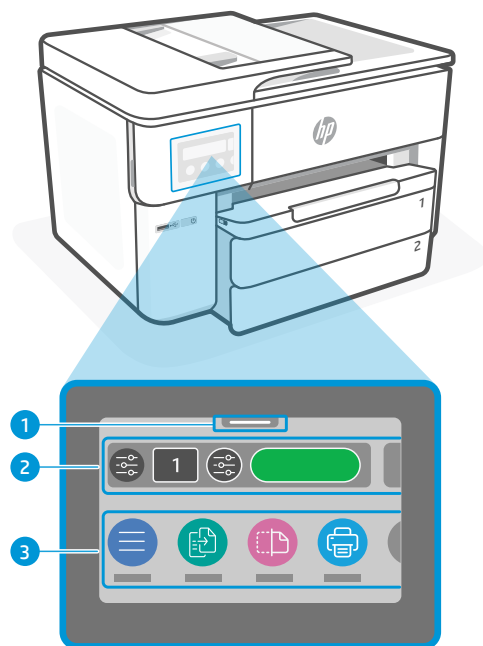


3. Helyezze be az egyes patronokat a jelzett helyükre. Csukja be az elülső ajtót.



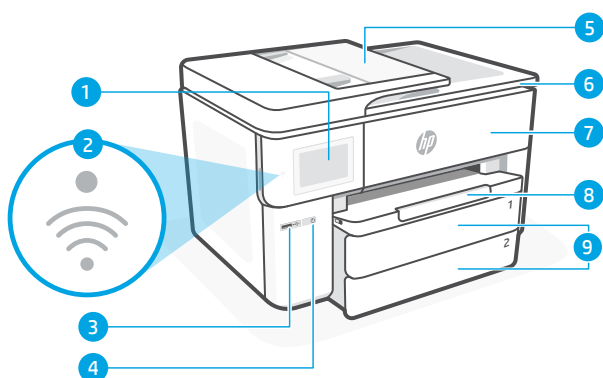
Panel sterowania

- 1 Centrum stanu**
Dotknij, aby wyświetlić stan drukarki.
- 2 Kopiuj widget**
- 3 Przyciski funkcji**
Umożliwiają wykonywanie podstawowych czynności.



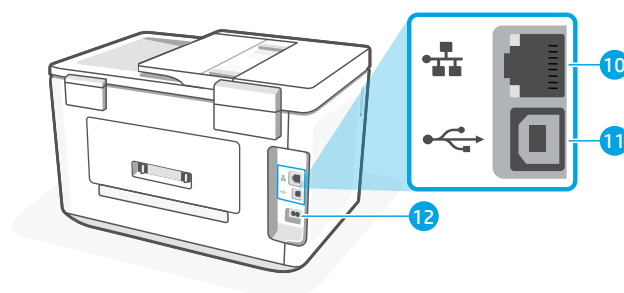
Funkcje drukarki

Przód



- 1** Panel sterowania
- 2** Wskaźnik Wi-Fi
- 3** Przedni port USB
- 4** Przycisk zasilania
- 5** Podajnik dokumentów
- 6** Pokrywa dostępu do wkładów
- 7** Drzwiczki przednie
- 8** Zasobnik wyjściowy
- 9** Podajnik wejściowy

Tył



- 10** Port Ethernet
- 11** Tylny port USB
- 12** Gniazdo przewodu zasilającego

Nie używaj portu USB podczas konfiguracji



Zalecamy podłączenie tej drukarki do sieci. Aby wykorzystać wszystkie dostępne funkcje tej drukarki należy ukończyć konfigurację przy użyciu oprogramowania HP i połączenia z Internetem. Po konfiguracji można drukować przy użyciu kabla USB, jeśli będzie to potrzebne.

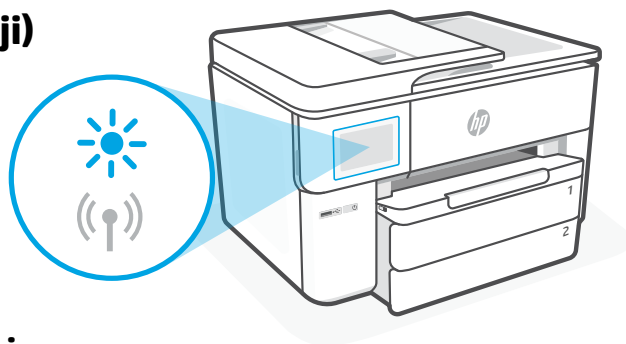
Pomoc i wskazówki dotyczące sieci Wi-Fi i łączności

Jeśli oprogramowanie nie może znaleźć drukarki podczas konfiguracji lub jej zakończeniu, sprawdź poniższe warunki, aby rozwiązać problem.

Resetowanie łączności Wi-Fi (tryb konfiguracji)

Podczas konfiguracji początkowej:

Jeżeli niebieski wskaźnik Wi-Fi nie miga, drukarka może nie być w trybie konfiguracji Wi-Fi. Sprawdź panel sterowania i wybierz opcję „Wznów konfigurację”, jeśli wyświetli się stosowny monit.



Sieć Wi-Fi rozłącza się podczas użytkowania drukarki:

1. Na panelu sterowania dotknij kolejno: Menu > Ustawienia > Sieć. Dotknij opcji Przywróć ustawienia sieciowe.
2. Poczekaj, aż drukarka zakończy skanowanie w poszukiwaniu sieci Wi-Fi. Wybierz swoją sieć, wprowadź hasło i połącz się.
3. W razie potrzeby otwórz oprogramowanie HP i ponownie dodaj drukarkę.

Inne możliwe problemy	Rozwiązanie
Komputer lub urządzenie mobilne za daleko od drukarki	Przenieś komputer lub urządzenie mobilne bliżej drukarki. Urządzenie może być poza zasięgiem sygnału sieci Wi-Fi drukarki.
Komputer podłączony do wirtualnej sieci prywatnej (VPN) lub sieci pracy zdalnej	Przed rozpoczęciem instalacji oprogramowania HP rozłącz połączenie VPN. Jeśli nawiązano połączenie z siecią VPN, nie można instalować aplikacji ze sklepu Microsoft Store. Po zakończeniu instalacji drukarki połącz się ponownie z siecią VPN. Uwaga: Przed odłączeniem od sieci VPN sprawdź lokalizację i zabezpieczenia sieci Wi-Fi.
Połączenie Wi-Fi wyłączone na komputerze (komputer połączony przez sieć Ethernet)	Jeśli komputer jest połączony przez sieć Ethernet, włącz interfejs Wi-Fi podczas instalacji drukarki. Tymczasowo odłącz kabel Ethernet, aby dokończyć instalację przez Wi-Fi.
Interfejs Bluetooth i usługi lokalizacji są wyłączone na urządzeniu mobilnym	W przypadku konfiguracji za pomocą urządzenia mobilnego włącz interfejs Bluetooth i usługi lokalizacji. Ułatwi to oprogramowaniu znalezienie sieci i drukarki. Uwaga: w ramach procesu instalacji lokalizacja użytkownika nie jest ustalana, a informacje o lokalizacji nie są przesyłane do firmy HP.



Pomoc i obsługa techniczna

Aby uzyskać instrukcje rozwiązywania problemów z drukarką i filmy instruktażowe, odwiedź stronę hp.com/start/537P6A

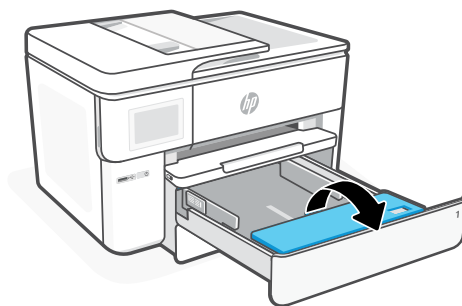
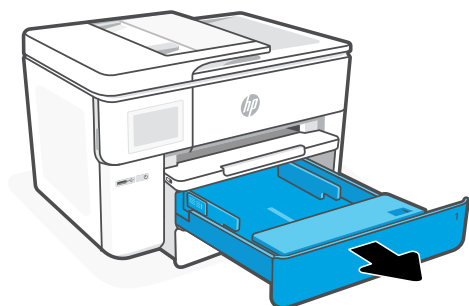


hp.com/start/537P6A

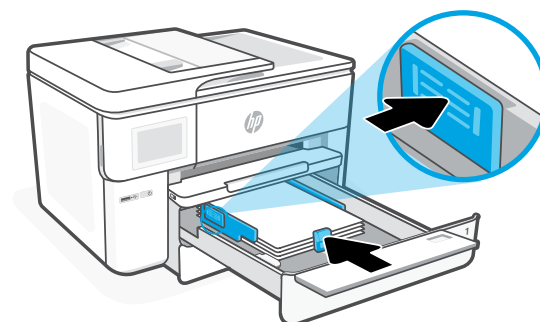
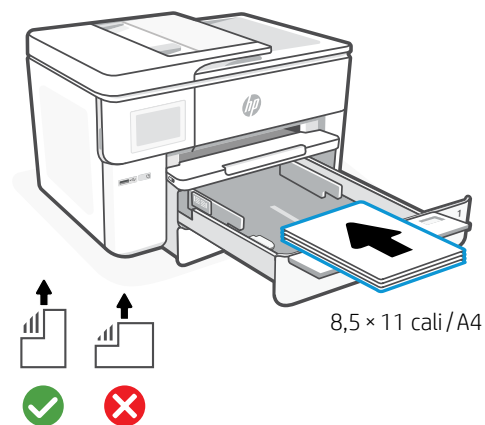
Informacje o konfiguracji sprzętu drukarki

Ładowanie papieru

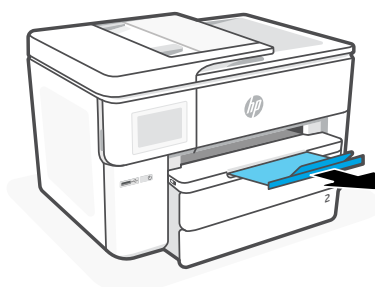
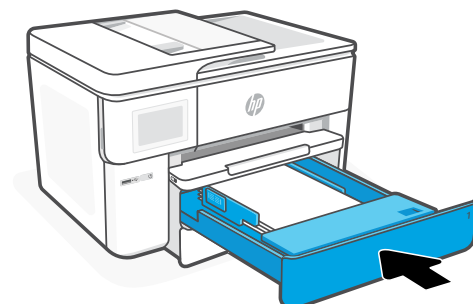
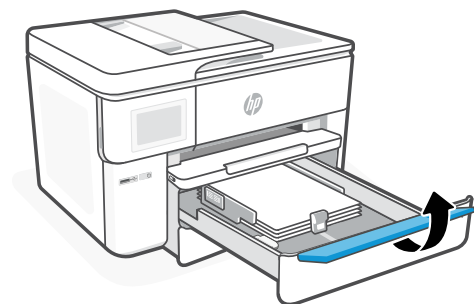
1. Otwórz podajnik papieru i pokrywę.



2. Włóż papier formatu Letter lub A4 w pionie i ustaw prowadnice.

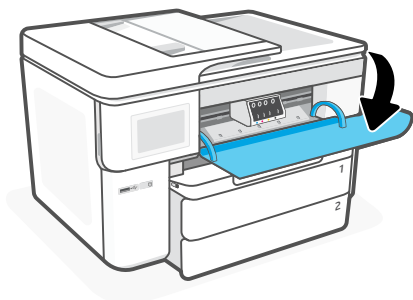


3. Zamknij pokrywę i podajnik papieru. Wyciągnij przedłużenie zasobnika wyjściowego.



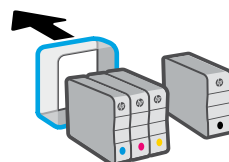
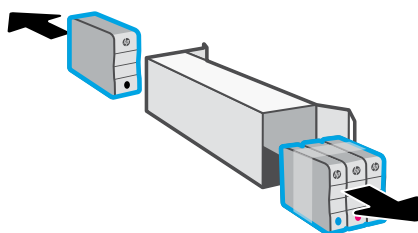
Instalacja wkładów

1. Otwórz drzwiczki przednie.

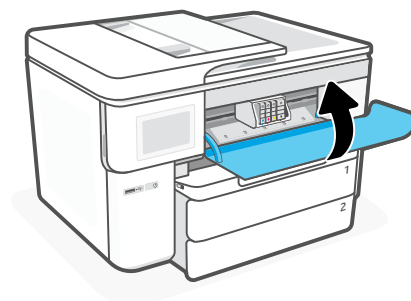
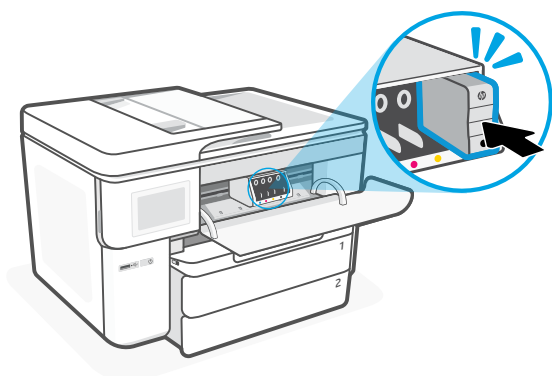


2. Rozpakuj wkłady.

Uwaga: Upewnij się, że podczas konfiguracji korzystasz z pojemników dostarczonych z drukarką.

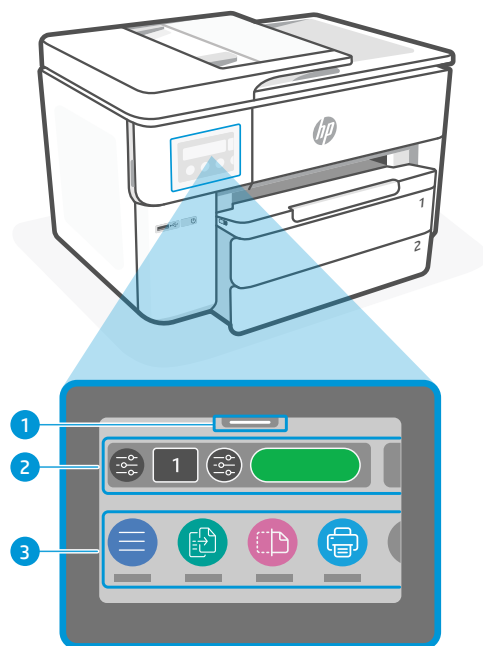


3. Włóż każdy wkład bezpiecznie do wskazanego gniazda. Zamknij przednie drzwiczki.



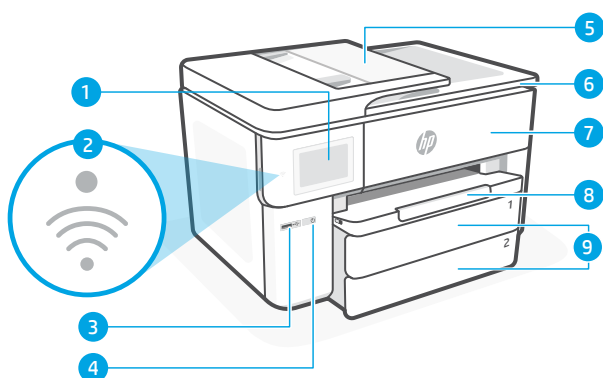
Panoul de control

- 1 **Centrul de stare**
Atingeți pentru a afișa starea imprimantei.
- 2 **Widget de copiere**
- 3 **Butoane de funcții**
Atingeți pentru a efectua activități obișnuite.



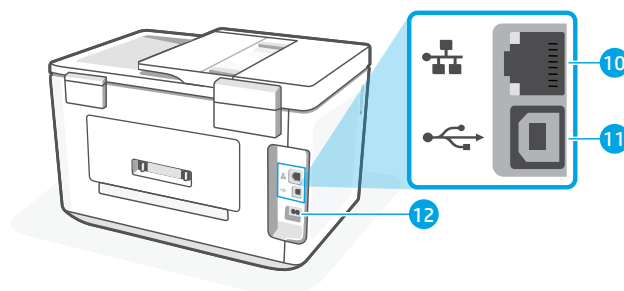
Caracteristici imprimantă

Partea frontală



- 1 Panou de control
- 2 Indicator luminos Wi-Fi
- 3 Port USB față
- 4 Butonul Alimentare
- 5 Alimentatorul de documente
- 6 Ușa de acces la cartușe
- 7 Capac frontal
- 8 Tavă de ieșire
- 9 Tavă de alimentare

Partea din spate



- 10 Port Ethernet
- 11 Port USB posterior
- 12 Port pentru cablul de alimentare

Nu folosiți USB-ul pentru configurare



Recomandăm conectarea la rețea pentru această imprimantă. Pentru a utiliza toate caracteristicile disponibile ale imprimantei, finalizați configurarea folosind software-ul HP și o conexiune la internet. După configurare, puteți imprima utilizând un cablu USB, dacă este necesar.

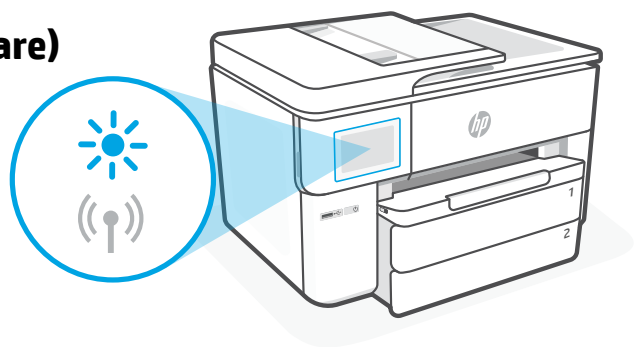
Ajutor și sfaturi pentru Wi-Fi și conectivitate

Dacă software-ul nu poate să găsească imprimanta în timpul configurării sau după configurare, verificați condițiile următoare pentru a rezolva problema.

Resetarea conexiunii Wi-Fi (mod de configurare)

În timpul configurării inițiale:

Dacă indicatorul luminos albastru Wi-Fi nu clipește, este posibil ca imprimanta să nu fie în modul de configurare a conexiunii Wi-Fi. Verificați panoul de control și selectați Reluați configurarea, dacă vi se solicită.



În timpul utilizării imprimantei, conexiunea Wi-Fi se deconectează:

1. Pe panoul de control, atingeți Meniu > Setări > Rețea. Atingeți Restore (Restaurare) în Restore Network Settings (Restaurare setări rețea).
2. Așteptați ca imprimanta să caute rețele Wi-Fi. Alegeți rețeaua dorită, introduceți parola și conectați-vă.
3. Dacă este cazul, deschideți software-ul HP și adăugați din nou imprimanta.

Alte probleme potențiale	Soluție
Computerul sau dispozitivul mobil este prea departe de imprimantă	Mutați computerul sau dispozitivul mobil mai aproape de imprimantă. Este posibil ca dispozitivul să fie în afara razei de acțiune a semnalului Wi-Fi al imprimantei.
Computerul s-a conectat la o rețea virtuală privată (VPN) sau la o rețea pentru lucru de la distanță	Deconectați-vă de la VPN înainte de a instala software-ul HP. Nu puteți să instalați aplicații din Microsoft Store dacă v-ați conectat la o rețea VPN. Reconectați-vă la VPN după finalizarea configurării imprimantei. Notă: luați în considerare locația și gradul de siguranță ale rețelei Wi-Fi înainte să vă deconectați de la VPN.
Conexiunea Wi-Fi este dezactivată pe computer (computer conectat prin Ethernet)	Dacă ați conectat computerul prin Ethernet, activați conexiunea Wi-Fi a computerului în timpul configurării imprimantei. Deconectați temporar cablul Ethernet pentru a finaliza configurarea prin Wi-Fi.
Bluetooth și serviciile de localizare sunt dezactivate pe dispozitivul mobil	În cazul în care efectuați configurarea de pe un dispozitiv mobil, activați Bluetooth și serviciile de localizare. Astfel, software-ul poate să găsească rețeaua și imprimanta. Notă: în cadrul procesului de configurare locația dvs. nu este detectată și nu sunt trimise informații privind locația la HP.



Ajutor și asistență

Pentru informații și videoclipuri despre depanarea imprimantei, accesați hp.com/start/537P6A

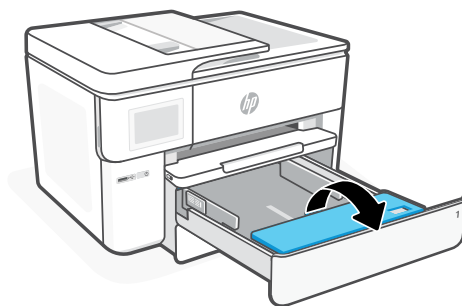
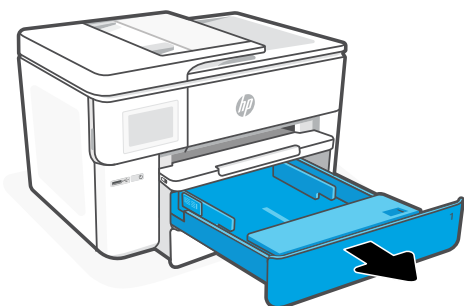


hp.com/start/537P6A

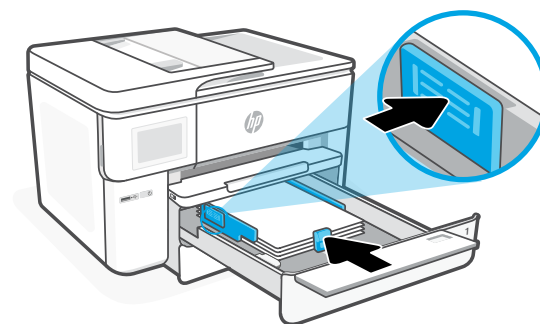
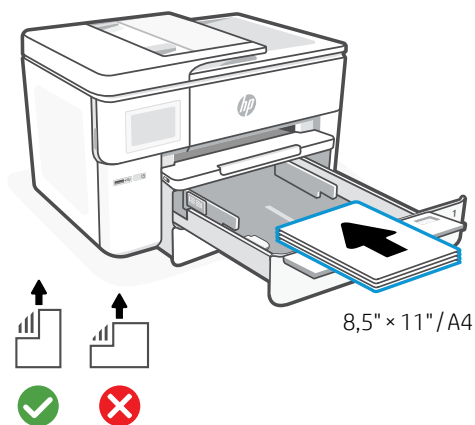
Informații despre configurarea hardware-ului imprimantei

Încărcarea hârtiei

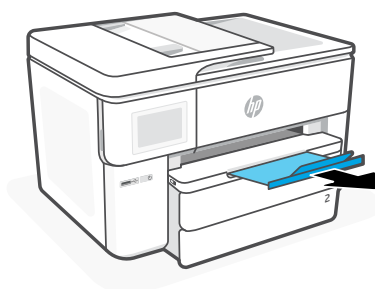
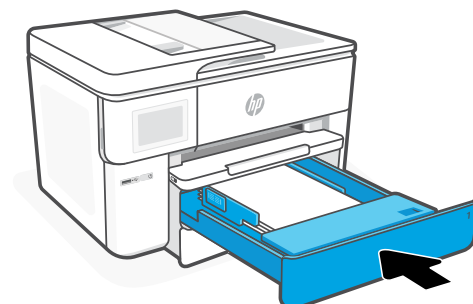
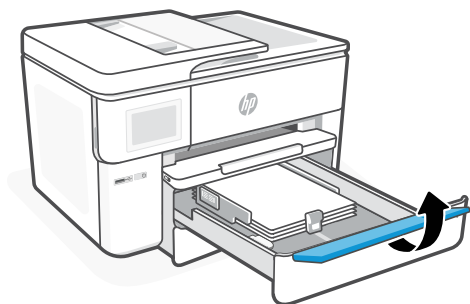
1. Deschideți tava pentru hârtie și capacul tăvii.



2. Încărcați hârtie Letter sau A4 în orientarea portret și ajustați ghidajele.

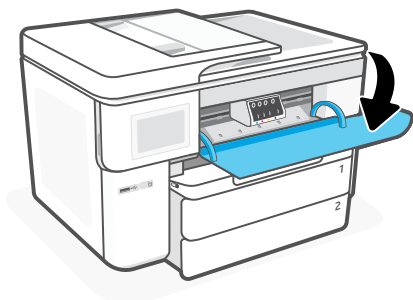


3. Închideți capacul tăvii și tava. Trageți extensia tăvii de ieșire.



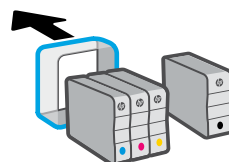
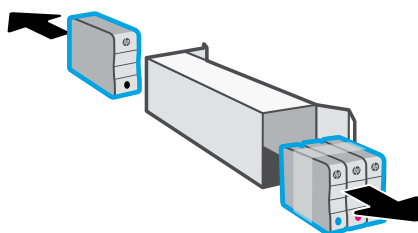
Instalați cartușele

1. Deschideți ușa frontală.

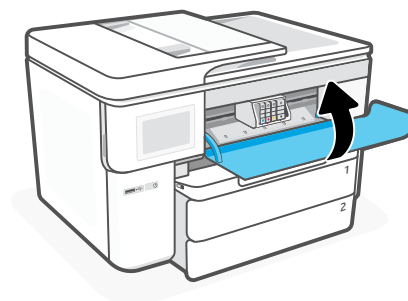
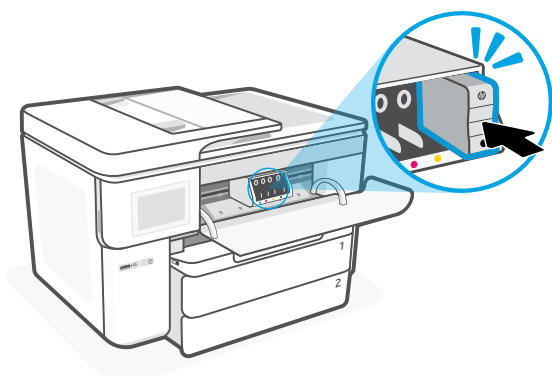


2. Despachetați cartușele.

Notă: pentru configurare, asigurați-vă că utilizați cartușele furnizate cu imprimanta.

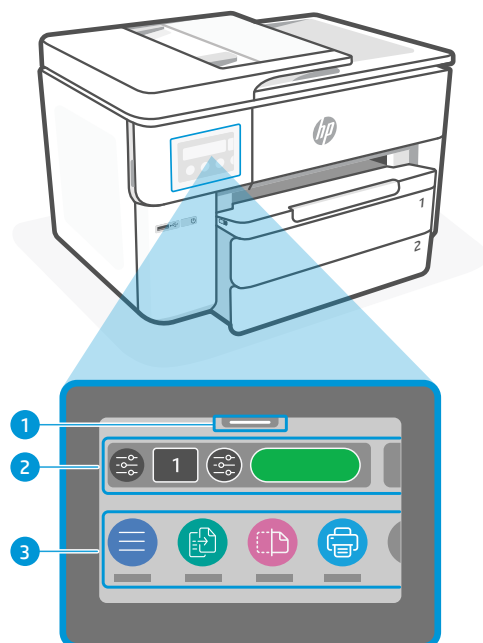


3. Introduceți corect fiecare cartuș în slotul indicat. Închideți ușa frontală.



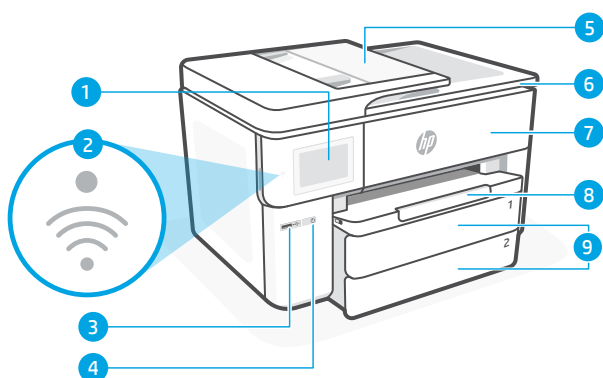
Ovládací panel

- 1 Stavové centrum**
Dotykom naň zobrazíte stav tlačiarne.
- 2 Miniaplikácia Kopírovanie**
- 3 Funkčné tlačidlá**
Dotykom na ne môžete vykonávať bežné úlohy.



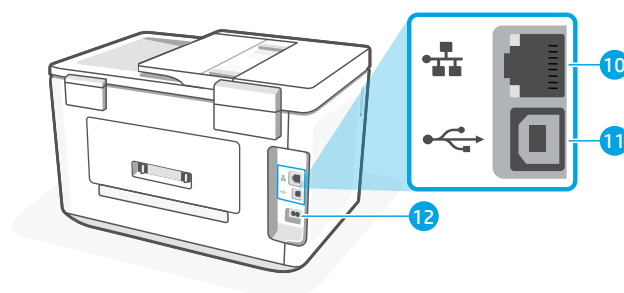
Funkcie tlačiarne

Predná časť



- 1 Ovládací panel**
- 2 Indikátor Wi-Fi**
- 3 Predný port USB**
- 4 Tlačidlo napájania**
- 5 Podávač dokumentov**
- 6 Prístupový kryt kazety**
- 7 Predný kryt**
- 8 Výstupný zásobník**
- 9 Vstupný zásobník**

Zadná časť



- 10 Ethernetový port**
- 11 Zadný port USB**
- 12 Port pre napájací kábel**

Pri nastavovaní nepoužívajte USB



Pre túto tlačiareň odporúčame sieťové pripojenie. Ak chcete využívať všetky dostupné funkcie tejto tlačiarne, dokončite nastavovanie softvérom HP a pripojením na internet. Po nastavení môžete v prípade potreby tlačiť cez USB kábel.

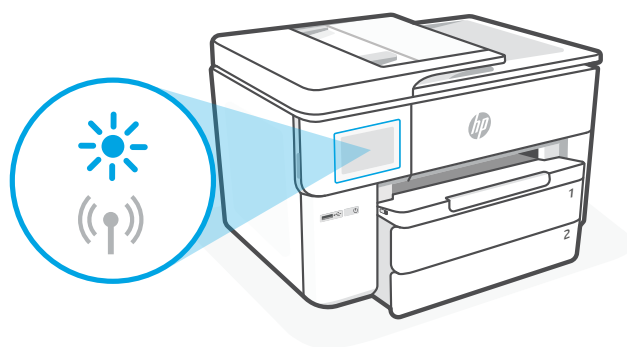
Pomocník a tipy pre Wi-Fi a pripojenie

Ak softvér nedokáže počas nastavovania alebo po jeho dokončení nájsť vašu tlačiareň, skontrolujte nasledovné podmienky, aby ste vyriešili daný problém.

Resetovanie Wi-Fi (režim nastavovania)

Počas úvodného nastavovania:

Ak modrý indikátor Wi-Fi neblinká, tlačiareň pravdepodobne nie je v režime nastavovania Wi-Fi. Skontrolujte ovládací panel a v prípade zobrazenia výzvy vyberte možnosť Pokračovať v nastavovaní.



Počas používania tlačiarne sa Wi-Fi odpojí:

1. Na ovládacom paneli sa dotknite položiek Ponuka > Nastavenia > Sieť. Dotknite sa položky Obnoviť v ponuke Obnoviť nastavenia siete.
2. Počkejte, kým tlačiareň nevyhľadá Wi-Fi siete. Vyberte sieť, zadajte heslo a pripojte sa.
3. V prípade potreby otvorte softvér HP a znova pridajte tlačiareň.

Ďalšie potenciálne problémy

Riešenie

Počítač alebo mobilné zariadenie je príliš ďaleko od tlačiarne	Premiestnite počítač alebo mobilné zariadenie bližšie k tlačiarňi. Zariadenie je pravdepodobne mimo dosahu Wi-Fi signálu tlačiarne.
Počítač je pripojený k virtuálnej súkromnej sieti (VPN) alebo vzdialenej pracovnej sieti	Pred inštaláciou softvéru HP sa odpojte od VPN siete. Ak ste pripojení k VPN sieti, nemôžete inštalovať aplikácie z obchodu Microsoft Store. K VPN sieti sa pripojte znova po dokončení nastavovania tlačiarne. Poznámka: Pred odpojením od VPN siete vezmite do úvahy polohu a zabezpečenie Wi-Fi siete.
Wi-Fi sieť je v počítači vypnutá (počítač je pripojený cez ethernet)	Ak je váš počítač pripojený cez ethernet, počas nastavovania tlačiarne zapnite v počítači Wi-Fi. Na dokončenie nastavovania cez Wi-Fi dočasne odpojte ethernetový kábel.
Na vašom mobilnom zariadení sú vypnuté Bluetooth a služby určovania polohy	Ak nastavenie vykonávate na mobilnom zariadení, zapnite Bluetooth a služby určovania polohy. Pomôže to softvéru vyhľadať sieť a tlačiareň. Poznámka: Počas procesu nastavovania sa vaša poloha neurčuje a do spoločnosti HP sa neodosielajú žiadne informácie o polohe.



Pomocník a podpora

Informácie o riešení problémov s tlačiarňou a videá o tlačiarni nájdete na stránke hp.com/start/537P6A

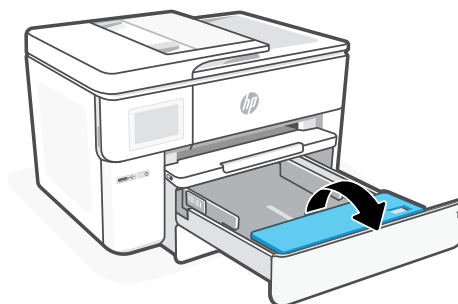
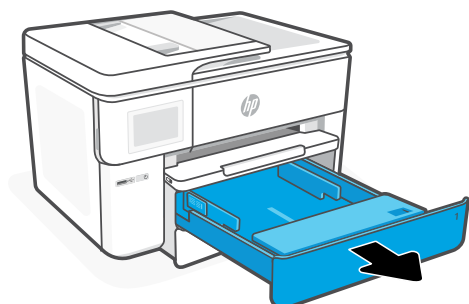


hp.com/start/537P6A

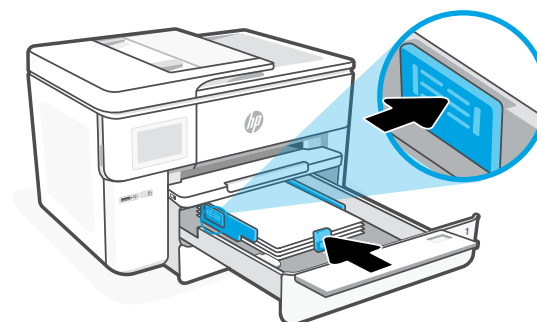
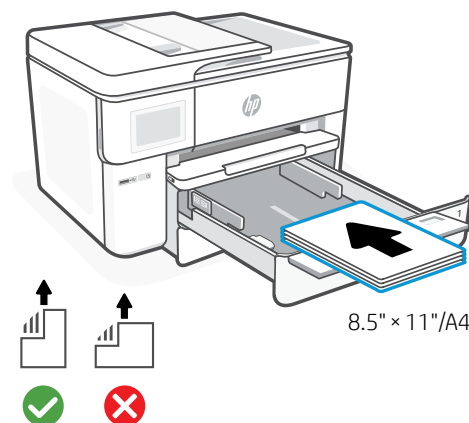
Informácie o nastavení hardvéru tlačiarne

Vloženie papiera

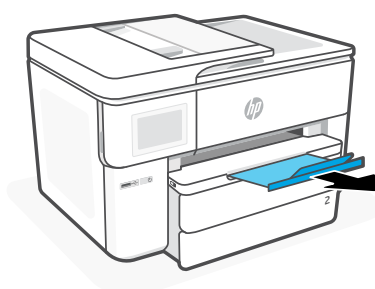
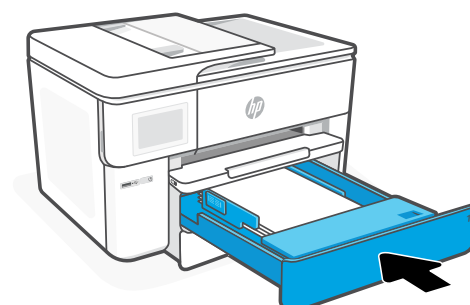
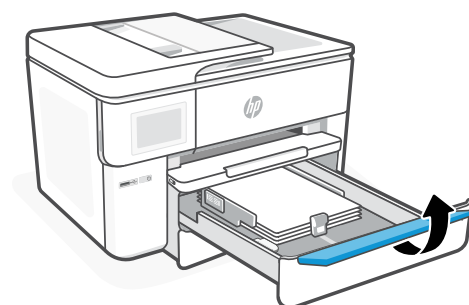
1. Otvorte zásobník papiera a kryt zásobníka.



2. Vložte papier formátu Letter alebo A4 s orientáciou na výšku a nastavte vodiace lišty.

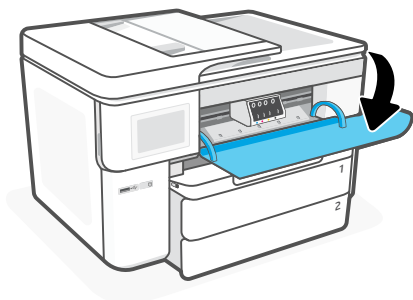


3. Zatvorte kryt zásobníka a zásobník. Potiahnutím otvorte nástavec výstupného zásobníka.



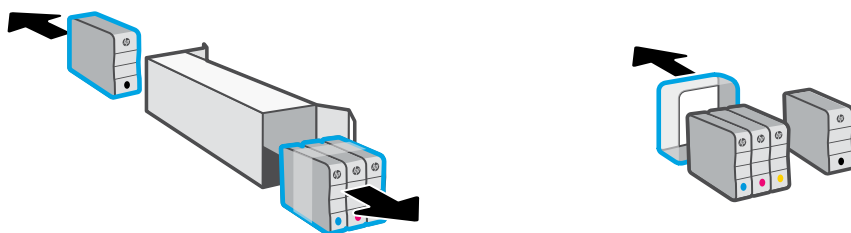
Vloženie kaziet

1. Otvorte predný kryt.

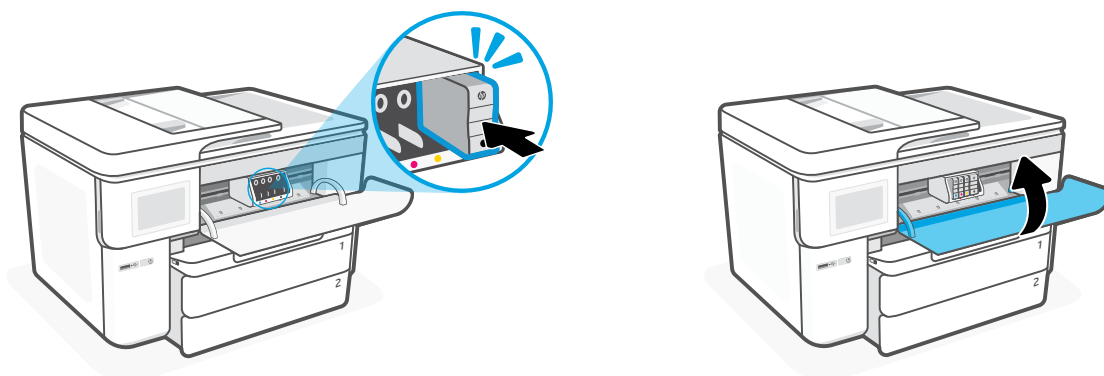


2. Vybalte kazety.

Poznámka: Pri inštalácii používajte kazety dodané s tlačiarňou.

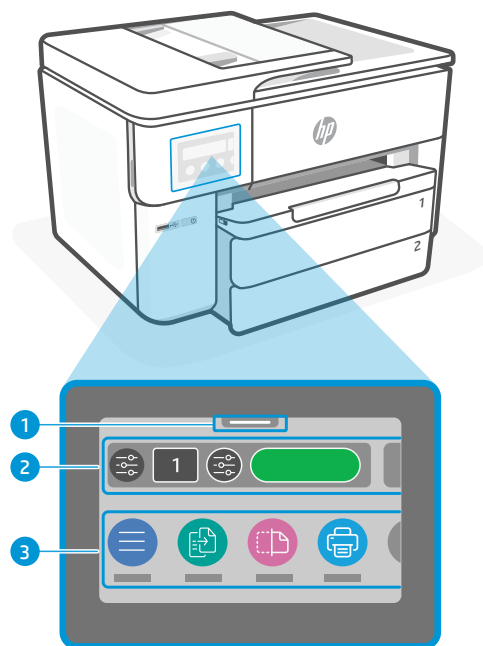


3. Zasuňte jednotlivé kazety do určených zásuviek. Zavrite predný kryt.



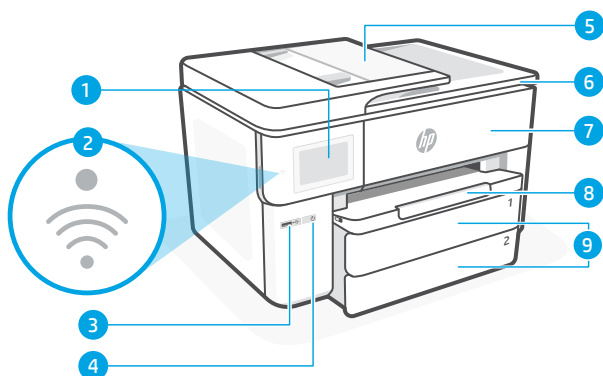
Nadzorna plošča

- 1 Središče za stanje**
Dotaknite se ga, da si ogledate stanje tiskalnika.
- 2 Pripomoček za kopiranje**
- 3 Funkcijski gumbi**
dotaknite se jih, da izvedete pogosta opravila.



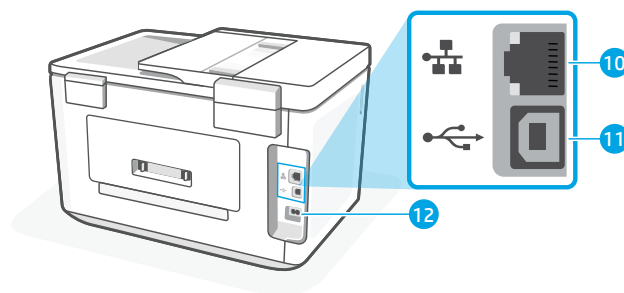
Funkcije tiskalnika

Spredaj



- 1 Nadzorna plošča
- 2 Lučka Wi-Fi
- 3 Sprednja vratca USB
- 4 Gumb za vklop/izklop
- 5 Podajalnik dokumentov
- 6 Vratca za dostop do kartuš
- 7 Sprednja vratca
- 8 Izhodni pladenj
- 9 Vhodni pladenj

Zadaj



- 10 Ethernetna vrata
- 11 Zadnja vrata USB
- 12 Vrata za napajalni kabel

Za nastavitve ne uporabite povezave USB



Za ta tiskalnik priporočamo omrežno povezavo. Če želite uporabljati vse razpoložljive funkcije tega tiskalnika, dokončajte nastavitve s programsko opremo HP in internetno povezavo. Po končani nastavitvi lahko za tiskanje po potrebi uporabite kabel USB.

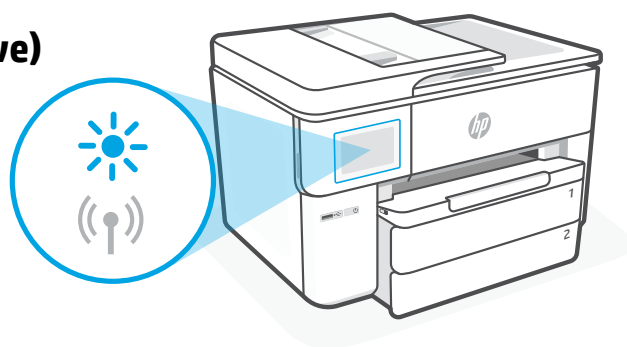
Pomoč in nasveti za Wi-Fi ter povezovanje

Če programska oprema med nastavitvijo ali po nastavitvi ne najde tiskalnika, preverite naslednja stanja, da odpravite težavo.

Ponastavitev povezave Wi-Fi (način nastavitve)

Med začetno nastavitvijo:

Če modra lučka za Wi-Fi ne utripa, tiskalnik morda ni v nastavitvenem načinu Wi-Fi. Preverite nadzorno ploščo in izberite »Resume Setup« (Nadaljuj nastavev), če se prikaže poziv.



Povezava Wi-Fi je prekinjena med uporabo tiskalnika:

1. Na nadzorni plošči se dotaknite možnosti Menu > Settings > Network (Meni > Nastavitve > Omrežje). Dotaknite se možnosti Restore Network Settings (Obnovi omrežne nastavitve).
2. Počakajte, da tiskalnik poišče omrežja Wi-Fi. Izberite omrežje, vnesite geslo in se vzpostavite povezavo.
3. Če je ustrezno, odprite programsko opremo HP in znova dodajte tiskalnik.

Druga morebitna težava	Rešitev
Računalnik ali prenosna naprava je preveč oddaljena od tiskalnika	Računalnik ali prenosno napravo približajte tiskalniku. Naprava je morda zunaj dosega signala Wi-Fi tiskalnika.
Računalnik ima vzpostavljeno povezavo z navideznim zasebnim omrežjem (VPN) ali oddaljenim službenim omrežjem	Preden namestite programsko opremo HP, prekinite povezavo z omrežjem VPN. Ko imate vzpostavljeno povezavo z omrežjem VPN, lahko še vedno nameščate aplikacije iz trgovine Microsoft Store. Ko končate nastavev tiskalnika, znova vzpostavite povezavo z omrežjem VPN. Opomba: preden prekinete povezavo z omrežjem VPN, razmislite o lokaciji in varnosti omrežja Wi-Fi.
Povezava Wi-Fi v računalniku je izklopljena (računalnik je povezan prek etherneteta)	Če je računalnik povezan prek etherneteta, med nastavljanjem tiskalnika vklopite povezavo Wi-Fi računalnika. Za dokončanje nastavitve prek omrežja Wi-Fi začasno odklopite ethernetni kabel.
Bluetooth in lokacijske storitve v prenosni napravi so izklopljene	Če izvajate nastavev s prenosno napravo, vklopite Bluetooth in lokacijske storitve. Tako bo programska oprema lažje našla omrežje in tiskalnik. Opomba: vaša lokacija ni določena v okviru postopka nastavitve, podatki o lokaciji pa niso poslani HP-ju.



Pomoč in podpora

Za odpravljanje težav s tiskalnikom in videoposnetke obiščite spletno mesto hp.com/start/537P6A

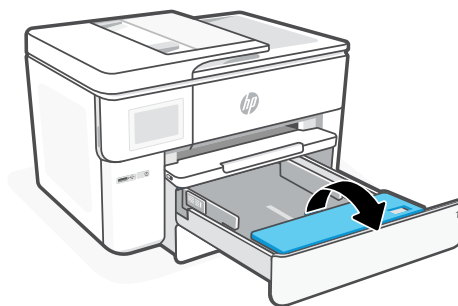
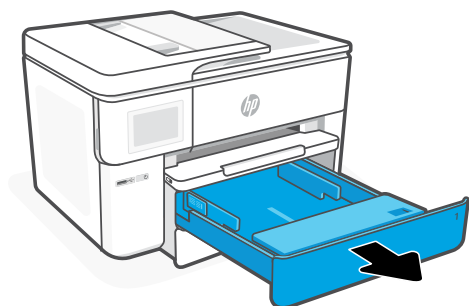


hp.com/start/537P6A

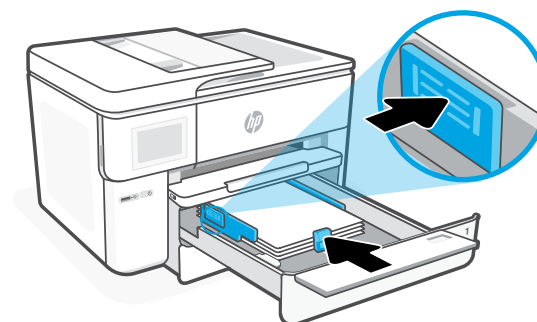
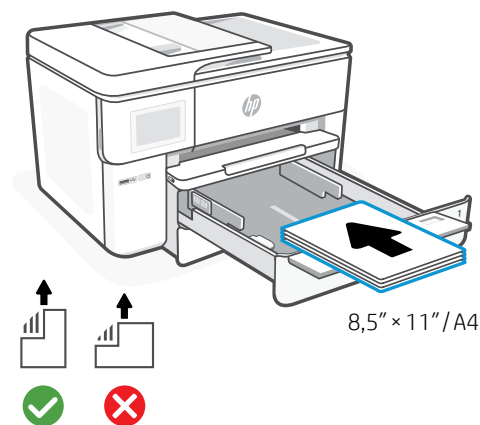
Informacije o nastavitvi strojne opreme tiskalnika

Nalaganje papirja

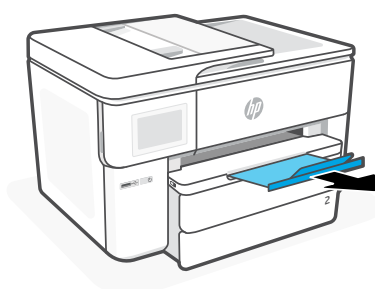
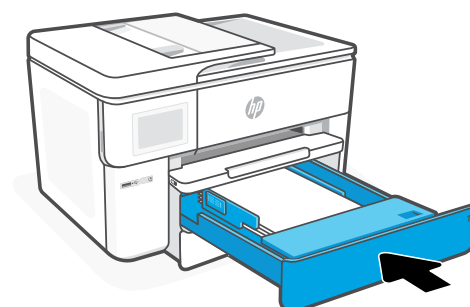
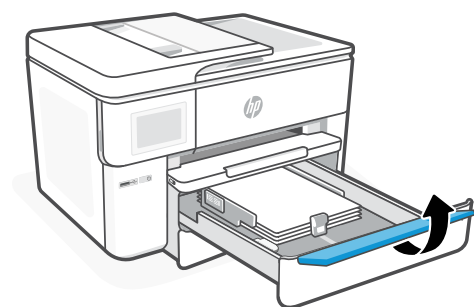
1. Odprite pladenj za papir in pokrov pladnja.



2. Naložite papir velikosti Letter ali A4 v pokončni usmerjenosti in prilagodite vodili.

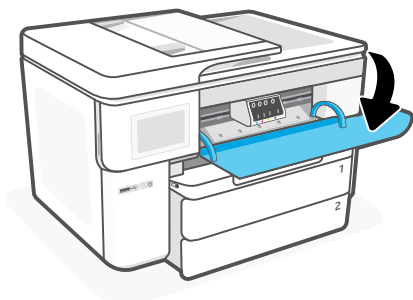


3. Zaprite pokrov pladnja in pladenj. Izvlecite podaljšek izhodnega pladnja.



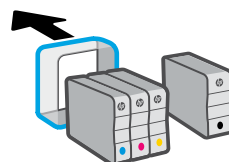
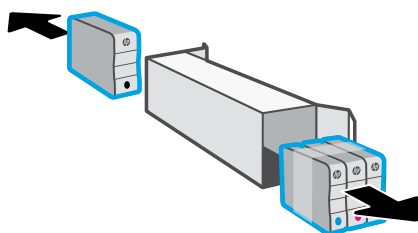
Namestitev kartuš

1. Odprite sprednja vratca.

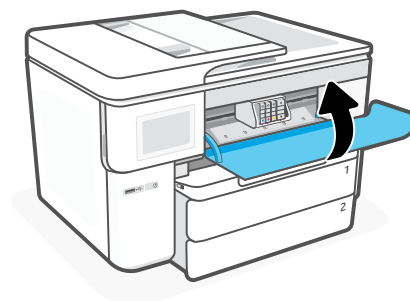
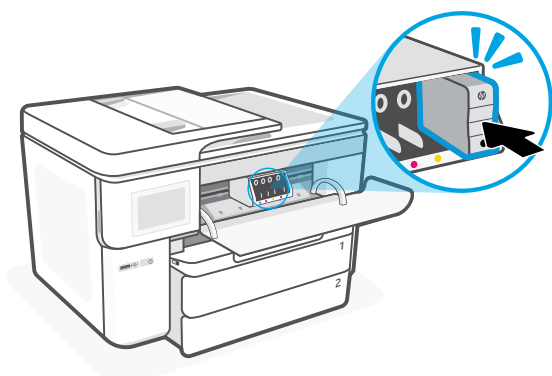


2. Vzemite kartuše iz embalaže.

Opomba: Za namestitev uporabite kartuše, ki so bile priložene tiskalniku.



3. Vsako kartušo posebej trdno vstavite v označeno režo. Zaprite sprednja vratca.





© Copyright 2023 HP Development Company, L.P.

Microsoft and Windows are either registered trademarks or trademarks of Microsoft Corporation in the United States and/or other countries.

Printed in China
Gedruckt in China

EN

DE

BG

HR

CS

EL

HU

PL

RO

SK

SL



537P6-90006