

# hp+ Setup Guide

EN   Setup Guide	2-11	CS   Instalační příručka	52-61
DE   Setup-Handbuch	2-11	HU   Üzembehelyezési útmutató	52-61
FR   Guide de configuration	2-11	RO   Ghid de instalare	52-61
IT   Guida alla configurazione	12-21	SK   Inštalačná príručka	62-71
ES   Guía de configuración	12-21	SL   Priročnik za namestitev	62-71
PT   Guia de configuração	12-21	ET   Seadistusjuhend	62-71
NL   Installatiegids	22-31	LV   Iestatīšanas pamācība	72-81
SV   Installningsguide	22-31	LT   Sąrankos vadovas	72-81
NO   Oppsettguide	22-31	CA   Guia de configuració	72-81
DA   Opsætningsvejledning	32-41	82-87	מדריך הגדרה   HE
FI   Asennusopas	32-41		
PL   Instrukcja instalacji	32-41		
EL   Οδηγός ρύθμισης	42-51		
BG   Ръководство за конфигуриране	42-51		
HR   Priručnik za postavljanje	42-51		

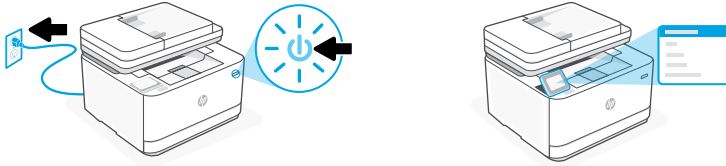


## HP LaserJet Pro MFP 3102fdwe

Prepare printer

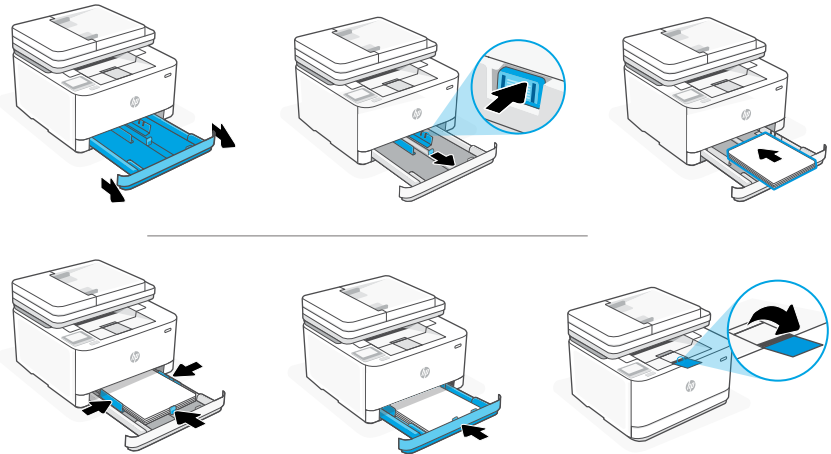
Vorbereiten des  
DruckersPréparez  
l'imprimanteConnect printer  
to networkAnschließen des  
Druckers an das  
NetzwerkConnectez  
l'imprimante au  
réseauPair printer to  
HP Smart Admin  
accountKoppeln Sie den  
Drucker mit einem  
HP Smart Admin KontoAssocier l'imprimante  
au compte HP Smart  
AdminManage  
printer with  
HP Smart AdminVerwalten Sie den  
Drucker mit  
HP Smart AdminGérer l'imprimante  
avec  
HP Smart Admin**No need to return your  
printer. We can help!**HP+ printers include  
exclusive setup support.  
Easily contact an expert  
support agent.**Sie müssen den Drucker  
nicht zurückgeben.  
Wir können helfen!**HP+ Drucker beinhalten  
exklusiven Setup-Support.  
Einfache Kontaktaufnahme  
mit einem fachkundigen  
Support-Mitarbeiter.**Il n'est pas nécessaire de  
retourner votre imprimante.  
Nous pouvons vous aider!**Les imprimantes HP+  
comprennent l'assistance  
exclusive à la configuration.  
Contactez facilement  
un agent pour obtenir  
l'assistance d'experts.[hp.com/plus-support](https://hp.com/plus-support)

1

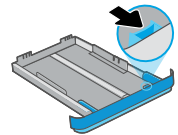


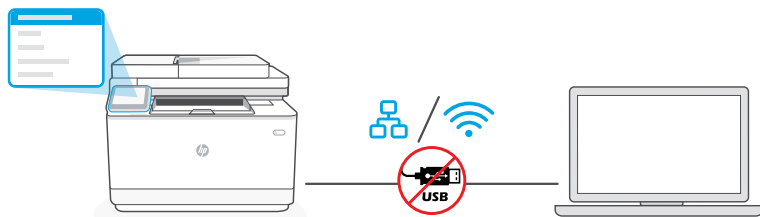
- EN** Plug in and power on. On the control panel, choose your language and country/region.
- DE** Schließen Sie den Drucker an und schalten Sie ihn ein. Wählen Sie auf dem Bedienfeld Ihre Sprache und Ihr Land/Ihre Region.
- FR** Branchez et allumez l'imprimante. Sur le panneau de commande, choisissez votre langue et votre pays/région.

2



- EN** Load paper and adjust the guides.  
**Note:** If loading paper larger than A4, pinch the button in the front of the tray and pull it forward. The tray will extend forward by approximately 2.36 inches (60 mm).
- DE** Legen Sie Papier ein und passen Sie die Führungen an.  
**Hinweis:** Wenn Sie Papier über der Größe A4 einlegen, drücken Sie den Knopf an der Vorderseite des Fachs zusammen und ziehen ihn nach vorne. Das Fach wird um ungefähr 60 mm nach vorne erweitert.
- FR** Chargez du papier et ajustez les guides.  
**Remarque:** Si vous chargez du papier plus grand que le format A4, pincez le bouton situé à l'avant du bac et faites glisser le support vers l'avant. Le bac va se déployer vers l'avant d'environ 60 mm (2,36 pouces).





- EN** Do not use a USB cable for setup. See Reference Guide for more information.
- DE** USB-Kabel nicht für die Einrichtung verwenden. Weitere Informationen hierzu finden Sie im Referenzhandbuch.
- FR** N'utilisez pas de câble USB pour la configuration. Consultez le Guide de référence pour plus d'informations.

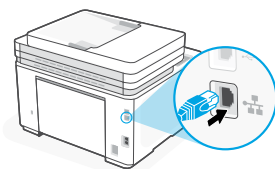
- EN** i. Choose "Ethernet" or "Wireless" on the control panel.



**Ethernet**

Use an Ethernet cable to connect the printer to the same network as the computer.

**Note:** If your product supports fax, do not mistakenly connect the Ethernet cable to the phone port.



**Wi-Fi**

Make sure the computer Wi-Fi is turned on and in range of the printer during setup. Enter Wi-Fi network information when prompted. Choose the same network as the computer.

- ii. Continue with the steps on the control panel to add the printer to the network.

DE

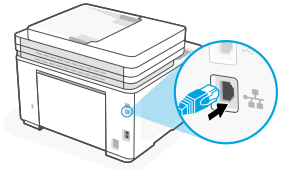
- i. Wählen Sie "Ethernet" oder "Wireless" auf dem Bedienfeld.



### Ethernet

Schließen Sie den Drucker mit einem Ethernet-Kabel am selbem Netzwerk an wie den Computer.

**Hinweis:** Wenn Ihr Produkt Fax unterstützt, schließen Sie das Ethernet-Kabel nicht versehentlich an den Telefonanschluss an.



### Wi-Fi

Vergewissern Sie sich, dass das Wi-Fi des Computers eingeschaltet ist und sich während der Einrichtung in Reichweite des Druckers befindet. Geben Sie die Wi-Fi-Netzwerkdaten ein, wenn Sie dazu aufgefordert werden. Wählen Sie das Netzwerk aus, in dem sich auch der Computer befindet.

- ii. Fahren Sie mit den Schritten auf dem Bedienfeld fort, um den Drucker dem Netzwerk hinzuzufügen.

FR

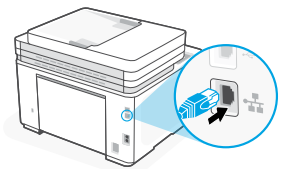
- i. Choisissez "Ethernet" ou "Sans fil" sur le panneau de commande.



### Ethernet

Utilisez un câble Ethernet pour connecter l'imprimante au même réseau que l'ordinateur.

**Remarque:** Si votre produit prend en charge la fonction de télécopie, ne branchez pas par erreur le câble Ethernet sur le port téléphonique.



### Wi-Fi

Vérifiez que le Wi-Fi de l'ordinateur est bien activé et que votre imprimante est à proximité lors de la configuration. Entrez les informations du réseau Wi-Fi lorsque vous y êtes invité. Choisissez le même réseau que l'ordinateur.

- ii. Suivez les instructions affichées sur le panneau de commande pour ajouter l'imprimante au réseau.



Alternate setup  
through HP software

Alternative  
Einrichtung über  
HP Software

Autre possibilité de  
configuration via  
logiciel HP



EN

If you are unable to connect the printer from the control panel, you can use HP software to connect the printer.

- i. Choose “Connect with software” on the control panel.
- ii. Go to [hpsmart.com/setup](https://hpsmart.com/setup) on the computer to set up a new printer with HP Easy Start software.
- iii. In the software, choose to connect with Ethernet or Wi-Fi to the same network as the computer.

**DE**

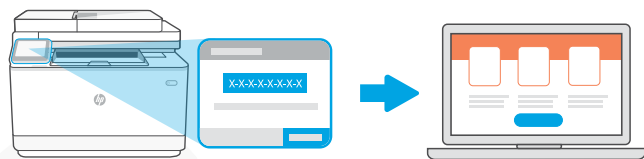
Wenn über das Bedienfeld keine Druckerverbindung hergestellt werden kann, können Sie mit der HP Software eine Verbindung herstellen.

- i. Wählen Sie "Verbinden mit Software" auf dem Bedienfeld.
- ii. Rufen Sie auf Ihrem Computer **hpsmart.com/setup** auf, um einen neuen Drucker mit der HP Easy Start Software einzurichten.
- iii. Wählen Sie in der Software, ob Sie über das Ethernet oder Wi-Fi mit demselben Netzwerk wie der Computer eine Verbindung herstellen möchten.

**FR**

Si vous ne parvenez pas à connecter l'imprimante à partir du panneau de commande, vous pouvez utiliser le logiciel HP pour connecter l'imprimante.

- i. Choisissez "Connexion par logiciel" sur le panneau de commande.
- ii. Ouvrez la page **hpsmart.com/setup** sur votre ordinateur pour configurer une nouvelle imprimante avec le logiciel HP Easy Start.
- iii. Dans le logiciel, choisissez de vous connecter à Ethernet ou au Wi-Fi sur le même réseau que l'ordinateur.



[hpsmart.com/activate](https://hpsmart.com/activate)

**EN** Pairing is necessary to link your HP printer to your HP account.

- i. Record the pairing code that displays on the printer control panel screen as you will need it for the next step. The pairing code will expire after a limited time.
- ii. Continue with HP Smart Admin setup. If the admin setup window is not open, go to **[hpsmart.com/activate](https://hpsmart.com/activate)**. After creating or signing in to an HP account, you will:
  - Choose how you want to set up the printer: for a company/organization or for personal use.
  - When prompted, enter the pairing code to link the printer to your HP account.
  - Sign up for Instant Ink for hassle-free, toner delivery service (optional).
  - Install print drivers and print a test page.

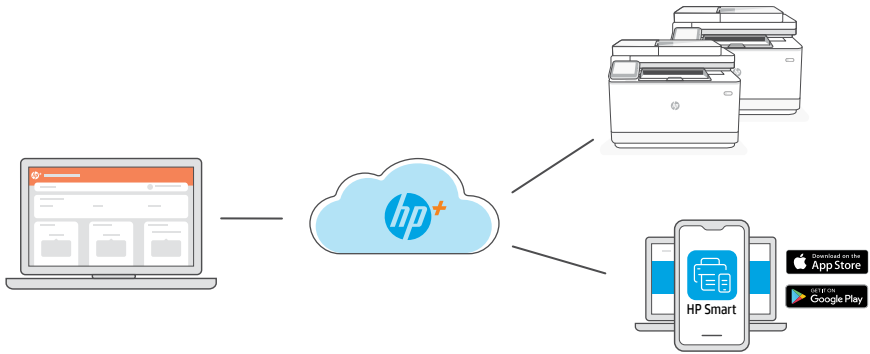


Die Kopplung ist erforderlich, um Ihren HP Drucker mit Ihrem HP Konto zu verknüpfen.

- i. Notieren Sie den Kopplungscode, der auf dem Bildschirm des Druckerbedienfelds angezeigt wird, da Sie ihn für den nächsten Schritt benötigen. Der Kopplungscode läuft nach einer bestimmten Zeit ab.
- ii. Fahren Sie mit dem HP Smart Admin Setup fort. Gehen Sie zu **hpsmart.com/activate**, wenn das Fenster "Admin Setup" nicht angezeigt wird. Nachdem Sie ein HP Konto erstellt oder sich bei diesem angemeldet haben, werden Sie:
  - Auswählen, wie Sie den Drucker installieren möchten: für eine Firma/Organisation oder für den persönlichen Gebrauch.
  - Wenn Sie dazu aufgefordert werden, den Kopplungscode eingeben, um den Drucker mit Ihrem HP Konto zu verbinden.
  - Melden Sie sich für Instant Ink an, um einen problemlosen Toner-Lieferservice zu erhalten (optional).
  - Installieren Sie die Druckertreiber und drucken Sie eine Testseite aus.

Le processus d'appairage est nécessaire pour associer votre imprimante HP à votre compte HP.

- i. Enregistrez le code d'appairage qui s'affiche sur l'écran du panneau de commande de l'imprimante car vous en aurez besoin pour l'étape suivante. Le code d'appairage est valable pour une durée limitée.
- ii. Poursuivez la configuration avec HP Smart Admin. Si la fenêtre de configuration n'est pas ouverte, rendez-vous sur **hpsmart.com/activate**. Une fois connecté à votre compte HP ou après avoir créé un compte, procédez comme suit:
  - Choisissez le mode de configuration souhaité pour votre imprimante: pour une société ou pour un usage personnel.
  - Lorsque vous y êtes invité, saisissez le code d'appairage pour associer l'imprimante à votre compte HP.
  - Inscrivez-vous à HP Instant Ink pour recevoir automatiquement des cartouches de toner lorsque vous en avez besoin (optionnel).
  - Installez les pilotes d'impression et imprimez une page de test.

**EN**

After pairing the printer to your HP account and completing initial setup, manage the printer from a cloud-connected dashboard.



The dashboard URL differs based on how the printer was configured during setup:

**Company/organization:** [hpsmart.com/admin](https://hpsmart.com/admin)

- Manage the printer, toner, users, and more
- Enable mobile printing (requires HP Smart)
- Keep your printing private with Private Pickup

**Personal use:** [hpsmart.com](https://hpsmart.com)

- Monitor printer status and supplies
- Share printer with friends or family
- Enable mobile printing (requires HP Smart)
- View warranty status

DE

Nachdem Sie den Drucker mit Ihrem HP Konto gekoppelt und die Ersteinrichtung abgeschlossen haben, verwalten Sie den Drucker über ein mit der Cloud verbundenes Dashboard.



Der Name der Dashboard-URL hängt davon ab, wie der Drucker bei der Einrichtung konfiguriert wurde:

**Firma/Organisation:** [hpsmart.com/admin](https://hpsmart.com/admin)

- Verwalten Sie Drucker, Toner, Benutzer und mehr
- Aktivieren des Mobildrucks (erfordert HP Smart)
- Behalten Sie Ihre Ausdrücke für sich mit Private Pickup

**Persönlicher Gebrauch:** [hpsmart.com](https://hpsmart.com)

- Druckerstatus und -zubehör überwachen
- Teilen des Druckers mit Freunden und Familienangehörigen
- Aktivieren des Mobildrucks (erfordert HP Smart)
- Garantiestatus anzeigen

FR

Une fois l'appairage de l'imprimante à votre compte HP effectué et la configuration initiale terminée, vous pouvez gérer l'imprimante à partir d'un tableau de bord connecté au cloud.



L'URL du tableau de bord dépend du type de configuration choisi lors de l'installation:

**Société:** [hpsmart.com/admin](https://hpsmart.com/admin)

- Gérer l'imprimante, le toner, les utilisateurs, etc.
- Activer l'impression mobile (nécessite HP Smart)
- Préserver la confidentialité de vos impressions avec la Récupération en toute confidentialité

**Utilisation personnelle:** [hpsmart.com](https://hpsmart.com)

- Suivi de l'état de l'imprimante et des consommables
- Partage de l'imprimante avec vos proches
- Activer l'impression mobile (nécessite HP Smart)
- Affichage de l'état de garantie

## Panoramica della configurazione

## Descripción general de la configuración

## Visão geral de configuração

Preparare la stampante

Preparación de la impresora

Preparar a impressora

Collegare la stampante alla rete

Conecte la impresora a la red

Conectando a impressora à rede

Associare la stampante all'account HP Smart Admin

Empareje la impresora con una cuenta de HP Smart Admin

Parear a impressora à conta do HP Smart Admin

Gestire la stampante con HP Smart Admin

Gestione la impresora con HP Smart Admin

Gerenciar a impressora com o HP Smart Admin

**Non è necessario restituire la stampante. Possiamo offrire tutto il supporto necessario.**

Le stampanti HP+ includono il supporto esclusivo all'installazione. Contattare facilmente un operatore dell'assistenza esperto.

**No es necesario devolver la impresora. ¡Nosotros podemos ayudar!**

Las impresoras HP+ incluyen un soporte de configuración exclusivo. Póngase en contacto fácilmente con un agente de soporte experto.

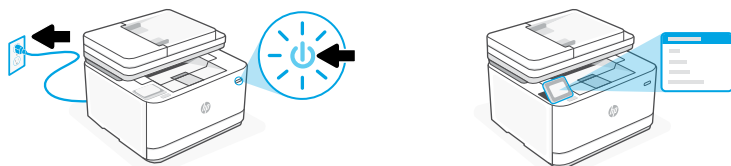
**Você não precisa devolver sua impressora. Nós podemos ajudar!**

As impressoras HP+ têm um exclusivo suporte à configuração. É fácil entrar em contato com um agente de suporte especializado.



[hp.com/plus-support](https://hp.com/plus-support)

## 1

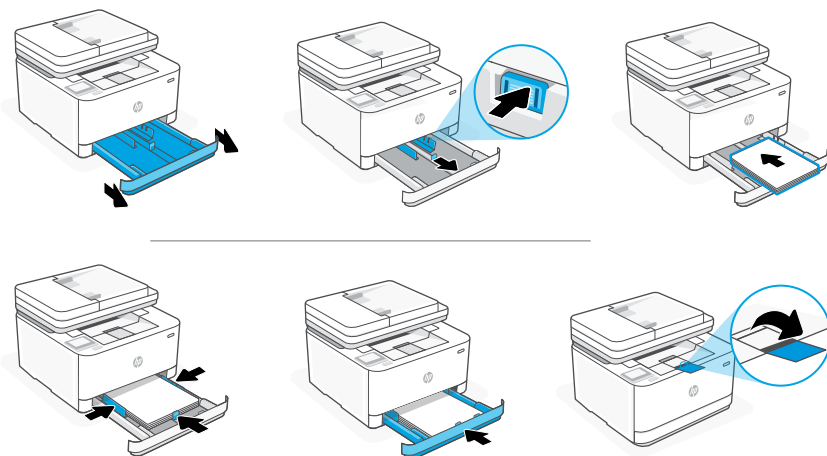


**IT** Inserire la spina e accendere la stampante. Sul pannello di controllo, scegliere la lingua e il paese/regione.

**ES** Conéctela y enciéndala. En el panel de control, elija su idioma y el país/región.

**PT** Conecte e ligue. No painel de controle, selecione o idioma e o país/a região.

## 2



**IT** Caricare la carta e regolare le guide.

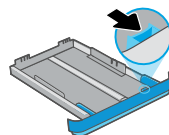
**Nota:** Se si carica carta in un formato più grande di A4, premere il pulsante nella parte anteriore del vassoio e tirarlo in avanti. Il vassoio si estenderà in avanti di circa 2,36 pollici (60 mm).

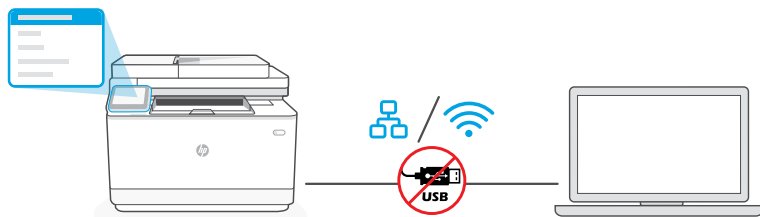
**ES** Cargue papel y ajuste las guías.

**Nota:** Si va a cargar papel de tamaño superior a A4, presione el botón en la parte delantera de la bandeja y tire de ella hacia delante. La bandeja se extenderá aproximadamente 2,36 pulgadas (60 mm) hacia adelante.

**PT** Coloque papel e ajuste as guias.

**Observação:** Se estiver carregando papel maior que A4, aperte o botão na frente da bandeja e puxe para trás. A bandeja vai se estender para a frente por aproximadamente 60 mm (2,36 polegadas).





- IT** Non utilizzare un cavo USB per la configurazione. Consultare la Guida di riferimento per ulteriori informazioni.
- ES** No emplee un cable USB para la configuración. Consulte la Guía de referencia para obtener más información.
- PT** Não use um cabo USB para a inicialização. Consulte o Guia de referência para mais informações.

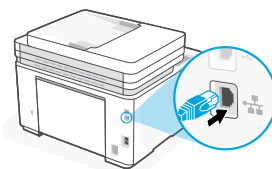
- IT** i. Scegliere "Ethernet" o "Wireless" sul pannello di controllo.



**Ethernet**

Utilizzare un cavo Ethernet per collegare la stampante alla stessa rete del computer.

**Nota:** Se il prodotto utilizzato supporta il fax, non collegare erroneamente il cavo Ethernet alla porta del telefono.



**Wi-Fi**

Accertarsi che, durante la configurazione, il Wi-Fi del computer sia attivato e nel raggio d'azione della stampante. Immettere le informazioni relative alla rete Wi-Fi quando richiesto. Scegliere la stessa rete a cui è connesso il computer.

- ii. Continuare con la procedura sul pannello di controllo per aggiungere la stampante alla rete.

**ES**

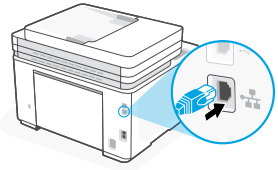
- i. Elija "Ethernet" o "Inalámbrico" en el panel de control.



**Ethernet**

Utilice un cable Ethernet para conectar la impresora a la misma red que el equipo.

**Nota:** Si su producto admite fax, no conecte por error el cable Ethernet al puerto del teléfono.



**Wi-Fi**

Asegúrese de que el Wi-Fi del ordenador esté encendido y dentro del alcance de la impresora durante la configuración. Cuando se le solicite, introduzca la información de la red Wi-Fi. Elija la misma red que la del ordenador.

- ii. Siga con los pasos indicados en el panel de control para agregar la impresora a la red.

**PT**

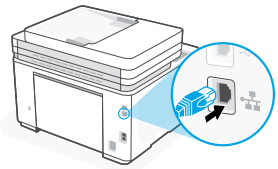
- i. Escolha "Ethernet" ou "Sem fio" no painel de controle.



**Ethernet**

Use um cabo Ethernet para conectar a impressora à mesma rede do computador.

**Observação:** Se o seu produto suportar fax, cuidado para não conectar o cabo Ethernet à porta para telefone.



**Wi-Fi**

Certifique-se de que o Wi-Fi do computador esteja ligado e dentro do alcance da impressora durante a configuração. Insira as informações da rede Wi-Fi quando solicitado. Escolha a mesma rede que o computador.

- ii. Continue seguindo as instruções no painel de controle para adicionar a impressora à rede.



Passare da una modalità di configurazione all'altra con il software HP

Configuración alternativa a través del software de HP

Inicialização alternativa com o software HP



**IT**

Se non si riesce a collegare la stampante dal pannello di controllo, utilizzare il software HP per l'operazione.

- i. Scegliere "Connessione tramite software" sul pannello di controllo.
- ii. Accedere a [hpsmart.com/setup](https://hpsmart.com/setup) dal computer per configurare la nuova stampante con il software HP Easy Start.
- iii. Dal software, scegliere la connessione con Ethernet o il Wi-Fi sulla stessa rete utilizzata dal computer.



**ES**

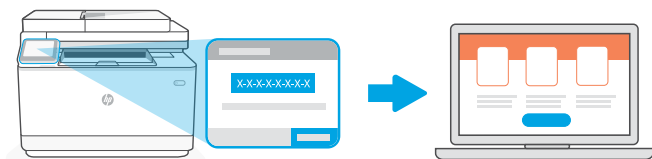
Si no puede conectar la impresora desde el panel de control, puede usar el software de HP para conectarla.

- i. Elija “Conectar mediante el software” en el panel de control.
- ii. Vaya a **hpsmart.com/setup** en el ordenador para configurar una nueva impresora con el software HP Easy Start.
- iii. En el software, elija conectarse con Ethernet o Wi-Fi a la misma red que el ordenador.

**PT**

Se você não conseguir conectar a impressora usando o painel de controle, você poderá usar o software HP para conectar a impressora.

- i. Escolha “Conectar com o software” no painel de controle.
- ii. Acesse **hpsmart.com/setup** no computador para configurar uma nova impressora com o software HP Easy Start.
- iii. No software, escolha se conectar com Ethernet ou Wi-Fi à mesma rede que o computador.



[hpsmart.com/activate](https://hpsmart.com/activate)

**IT** L'associazione è necessaria per collegare la stampante HP all'account HP.

- i. Prendere nota del codice di associazione visualizzato sulla schermata del pannello di controllo poiché occorrerà per il passaggio successivo. Il codice di associazione scade dopo un tempo limitato.
- ii. Continuare con la configurazione in HP Smart Admin. Se la finestra di gestione della configurazione non è aperta, accedere a **[hpsmart.com/activate](https://hpsmart.com/activate)**. Dopo aver creato un account HP o avere eseguito l'accesso:
  - Scegliere come configurare la stampante: per un'azienda o per uso personale.
  - Quando richiesto, immettere il codice di associazione per collegare la stampante all'account HP.
  - Iscrivere a Instant Ink per usufruire del servizio di consegna del toner a domicilio (facoltativo).
  - Installare i driver di stampa e stampare una pagina di prova.

**ES**

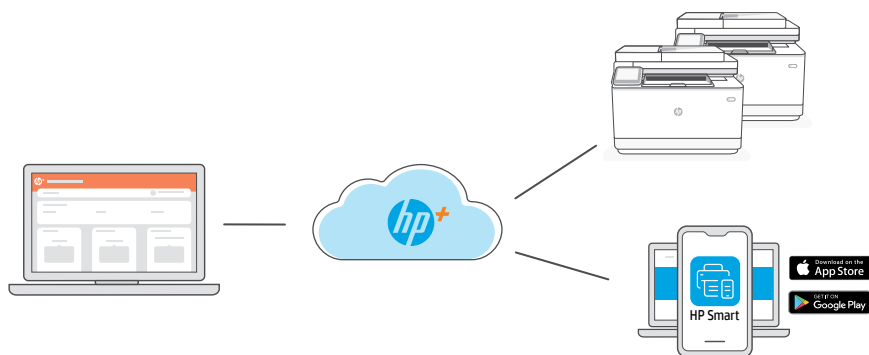
El emparejamiento es necesario para vincular su impresora HP a su cuenta de HP.

- i. Anote el código de emparejamiento que aparece en la pantalla del panel de control de la impresora, ya que lo necesitará para el siguiente paso. El código de emparejamiento caducará después de un tiempo limitado.
- ii. Siga con la configuración de HP Smart Admin. Si la ventana de configuración del administrador no está abierta, vaya a **hpsmart.com/activate**. Después de crear o iniciar sesión en una cuenta de HP, haga lo siguiente:
  - Elija cómo desea configurar la impresora: para una empresa/organización o para uso personal.
  - Cuando se le solicite, introduzca el código de emparejamiento para vincular la impresora a su cuenta de HP.
  - Regístrese en Instant Ink para disfrutar de un servicio de entrega de tóner sin complicaciones (opcional).
  - Instale controladores de impresión e imprima una página de prueba.

**PT**

O pareamento é necessário para vincular sua impressora HP à sua conta HP.

- i. Anote o código de pareamento que aparece na tela do painel de controle da impressora, pois ele será necessário para a próxima etapa. O código de pareamento expirará após um tempo limitado.
- ii. Continue a configuração do HP Smart Admin. Se a janela de configuração do administrador não estiver aberta, acesse **hpsmart.com/activate**. Após criar ou fazer login em uma conta HP, você irá:
  - Escolher como deseja configurar a impressora: para uma empresa/organização ou para uso pessoal.
  - Quando solicitado, digitar o código de pareamento para vincular a impressora à sua conta HP.
  - Inscrever-se no Instant Ink para um serviço de entrega de toner sem complicações (opcional).
  - Instalar os drivers de impressão e imprimir uma página de teste.



**IT** Dopo aver associato la stampante all'account HP e dopo aver completato la configurazione iniziale, è possibile gestire la stampante da un dashboard connesso al cloud.



L'URL del dashboard cambia in base alla configurazione della stampante scelta:

**Azienda:** [hpsmart.com/admin](https://hpsmart.com/admin)

- Gestire la stampante, il toner, gli utenti e altro ancora
- Abilitare la stampa mobile (richiede HP Smart)
- Mantenere al sicuro la stampante con Private Pickup

**Uso personale:** [hpsmart.com](https://hpsmart.com)

- Monitorare lo stato della stampante e la disponibilità dei materiali di consumo
- Condividere la stampante con amici e parenti
- Abilitare la stampa mobile (richiede HP Smart)
- Visualizzare lo stato della garanzia

**ES**

Después de emparejar la impresora con su cuenta de HP y completar la configuración inicial, gestione la impresora desde un panel conectado a la nube.



La URL del panel varía en función de la configuración de la impresora:

**Para una empresa/organización:** [hpsmart.com/admin](https://hpsmart.com/admin)

- Gestione la impresora, el tóner, los usuarios y mucho más.
- Habilite la impresión móvil (requiere HP Smart).
- Mantenga su impresión privada con Private Pickup.

**Para uso personal:** [hpsmart.com](https://hpsmart.com)

- Supervise el estado de la impresora y los suministros.
- Comparta la impresora con amigos o familiares.
- Habilite la impresión móvil (requiere HP Smart).
- Vea el estado de la garantía.

**PT**

Depois de parear a impressora com sua conta HP e concluir a configuração inicial, gere a impressora em um painel conectado à nuvem.



O URL do painel difere com base no modo como a impressora foi configurada durante a configuração:

**Companhia/organização:** [hpsmart.com/admin](https://hpsmart.com/admin)

- Gerencie impressora, toner, usuários e muito mais
- Habilite a impressão móvel (exige o HP Smart)
- Mantenha suas impressões particulares, com a Coleta confidencial

**Uso pessoal:** [hpsmart.com](https://hpsmart.com)

- Monitore o status e os suprimentos da impressora
- Compartilhe a impressora com amigos e familiares
- Habilite a impressão móvel (exige o HP Smart)
- Visualize o status da garantia

De printer  
voorbereiden

Förbereda skrivaren

Klargjøre skriver

Printer verbinden  
met netwerk

Ansluta skrivaren till  
nätverket

Koble skriver til  
nettverk

Printer koppelen  
aan HP Smart  
Admin-account

Parkoppla skrivaren  
med HP Smart  
Admin-kontot

Par skriver med  
HP Smart  
Admin-konto

Printer beheren  
met  
HP Smart Admin

Hantera skrivaren  
med  
HP Smart Admin

Styr skriver  
med  
HP Smart Admin

**U hoeft uw printer niet terug te sturen. Wij kunnen u helpen!**

Voor HP+ printers is exclusieve installatieondersteuning beschikbaar. Neem eenvoudig contact op met een deskundige ondersteuningsagent.

**Du behöver inte returnera skrivaren. Vi kan hjälpa till!**

HP+-skrivarna kommer med exklusiv konfigurationssupport. Kom enkelt i kontakt med en expert på vår support.

**Ingen grunn til å returnere skriveren. Vi kan hjelpe deg!**

HP+-skrivere inkluderer eksklusiv oppsettstøtte. Få lett kontakt med en ekspert-støtteagent.



[hp.com/plus-support](https://hp.com/plus-support)

1

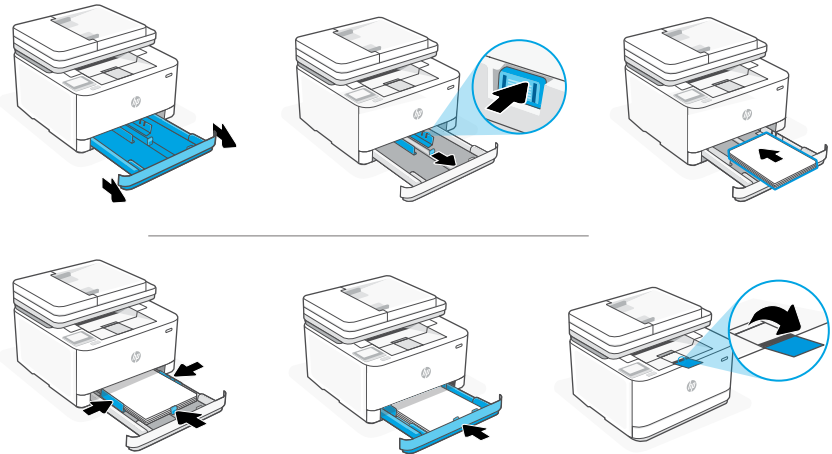


**NL** Stekker insteken en aanzetten. Kies op het configuratiescherm uw taal en land/regio.

**SV** Koppla in och slå på. Välj språk och land/region på kontrollpanelen.

**NO** Koble til og slå på. Velg språk og land/region på kontrollpanelet.

2



**NL** Plaats papier en stel de geleiders in.

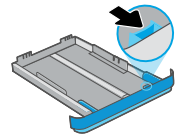
**Opmerking:** Als u papier plaatst dat groter is dan A4, knijp dan in de knop aan de voorkant van de lade en trek deze naar voren. De lade zal ongeveer 2,36 inch (60 mm) naar voren steken.

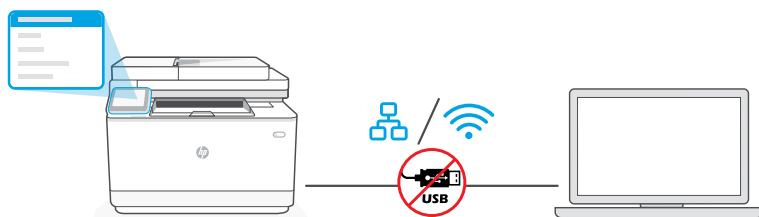
**SV** Fyll på papper och justera ledarna.

**Obs!** Om du fyller på papper med större format än A4, tryck på knappen framtill i magasinet och dra det framåt. Magasinet sticker då ut cirka 6 cm framtill.

**NO** Legg inn papir og juster skinnene.

**Merk:** Hvis du laster med papir større enn A4, klem sammen sperreren på baksiden av skuffen og trekk forover. Skuffen vil trekkes ut ca. 60 mm.





**NL** Gebruik geen USB-kabel voor de installatie. Raadpleeg de Naslaggids voor meer informatie.

**SV** Använd inte en USB-kabel för konfigurationen. Mer information hittar du i referensguiden.

**NO** Ikke bruk en USB-kabel til oppsett. Se i referansehåndboken du vil ha mer informasjon.

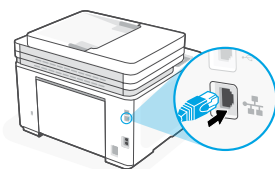
- NL** i. Kies "Ethernet" of "Wireless" op het bedieningspaneel.



### Ethernet

Gebruik een Ethernet-kabel om de printer te verbinden met hetzelfde netwerk als de computer.

**Opmerking:** Sluit niet per ongeluk de Ethernet-kabel aan op de telefoonpoort als uw product faxen ondersteunt.



### Wi-Fi

Zorg ervoor dat de Wi-Fi van de computer is ingeschakeld en zich tijdens de installatie binnen het bereik van de printer bevindt. Voer de Wi-Fi-netwerkinformatie in wanneer daarom wordt gevraagd. Kies hetzelfde netwerk als de computer.

- ii. Ga verder met de stappen op het bedieningspaneel om de printer toe te voegen aan het netwerk.



**SV**

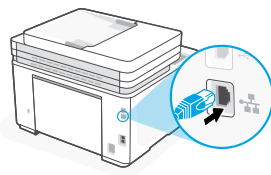
- i. Välj "Ethernet" eller "Trådlös" på kontrollpanelen.



### Ethernet

Använd en Ethernet-kabel för att ansluta skrivaren till samma nätverk som datorn.

**Obs!** Om produkten har stöd för fax, var försiktig så att du inte ansluter Ethernet-kabeln i telefonporten.



### Wi-Fi

Se till att Wi-Fi är påslaget på datorn och inom räckvidd från skrivaren under configurationen. Ange Wi-Fi-nätverkets uppgifter när de efterfrågas. Välj samma nätverk som datorn använder.

- ii. Fortsätt med stegen på kontrollpanelen för att lägga till skrivaren i nätverket.

**NO**

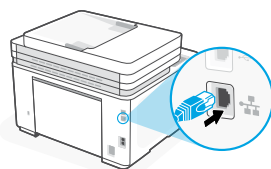
- i. Velg "Ethernet" eller "Trådløs" på kontrollpanelet.



### Ethernet

Bruk en Ethernet-kabel til å koble skriveren til samme nettverk som datamaskinen.

**Merk:** Hvis produktet ditt støtter faks, må du ikke ved en feiltakelse koble ethernet-kabelen til telefonporten.



### Wifi

Sørg for at datamaskinens wifi er slått på og innenfor rekkevidde av skriveren under oppsett. Angi wifi-nettverk informasjon når du blir bedt om det. Velg det samme nettverket som datamaskinen.

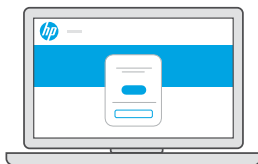
- ii. Fortsett med trinnene i kontrollpanelet for å legge skriveren til nettverket.



Alternatieve installatie  
via HP software

Alternativ konfiguration  
via HP-programvaran

Alternativt oppsett  
gjennom  
HP-programvare



**NL**

Als u de printer niet kunt verbinden vanaf het bedieningspaneel, kunt u HP software gebruiken om de printer te verbinden.

- i. Kies "Verbinding maken met software" op het bedieningspaneel
- ii. Ga naar **hpsmart.com/setup** op de computer om een nieuwe printer te installeren met HP Easy Start-software.
- iii. Kies in de software voor verbinding via Ethernet of Wi-Fi met hetzelfde netwerk als de computer.

**SV**

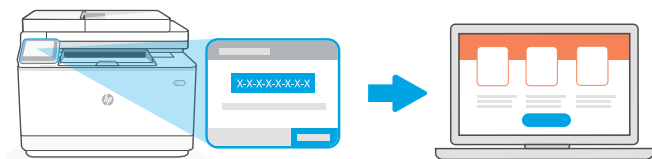
Om det inte går att ansluta skrivaren från kontrollpanelen kan du använda HP-programvaran för att ansluta skrivaren.

- i. Välj "Anslut med programvara" på kontrollpanelen.
- ii. Gå till **hpsmart.com/setup** på datorn för att konfigurera en ny skrivare med HP Easy Start-programvaran.
- iii. I programmet väljer du att ansluta med Ethernet eller Wi-Fi till samma nätverk som datorn.

**NO**

Hvis du ikke er i stand til å koble skriveren fra kontrollpanelet, kan du bruke HP-programvare til å koble skriveren.

- i. Velg "Tilkobling med programvare" på kontrollpanelet.
- ii. Gå til **hpsmart.com/setup** på datamaskinen for å sette opp en ny skriver med HP Easy Start-programvare.
- iii. I programvaren, velg å koble med Ethernet eller wifi til det samme nettverket som datamaskinen.



[hpsmart.com/activate](https://hpsmart.com/activate)

**NL** Uw HP printer moet aan uw HP account worden gekoppeld.

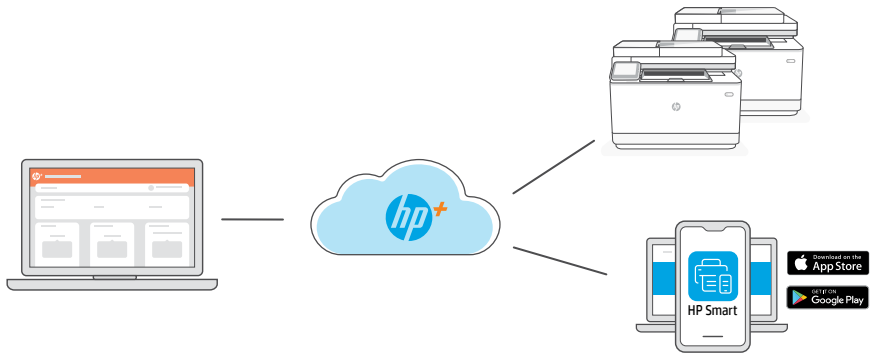
- i. Noteer de koppelingscode die wordt weergegeven op het scherm van het bedieningspaneel van de printer. Deze hebt u nodig voor de volgende stap. De koppelingscode verloopt na enige tijd.
- ii. Ga verder met de installatie van HP Smart Admin. Als het venster van de beheerdersinstallatie niet is geopend, gaat u naar **[hpsmart.com/activate](https://hpsmart.com/activate)**. Nadat u een HP account hebt aangemaakt of u hebt aangemeld, kunt u:
  - Kiezen hoe u de printer wilt instellen: voor een bedrijf/organisatie of voor persoonlijk gebruik.
  - De koppelingscode invoeren om de printer aan uw HP account te koppelen wanneer daarom wordt gevraagd.
  - Zich aanmelden voor Instant Ink voor een probleemloze levering van toner (optioneel).
  - Printstuurprogramma's installeren en een testpagina afdrukken.

Parkoppling krävs för att länka din HP-skrivare till ditt HP-konto.

- i. Anteckna parkopplingskoden som visas på skrivarens kontrollpanel. Du kommer att behöva den i nästa steg. Parkopplingskoden går ut efter en begränsad tid.
- ii. Fortsätt med konfiguration av HP Smart Admin. Om konfigurationsfönstret för administration inte är öppet, gå till **hpsmart.com/activate**. När du har skapat eller loggat in på ett HP-konto ska du:
  - Välja hur du vill konfigurera skrivaren: för ett företag/en organisation eller för personlig användning.
  - Länka skrivaren till ditt HP-konto genom att ange parkopplingskoden när du ombeds göra det.
  - eRegistrera dig för Instant Ink och problemfri leverans av toner (tillval).
  - Installera skrivardrivrutiner och skriv ut en testsida.

Paring er nødvendig for å koble HP-skriveren til HP-kontoen.

- i. Registrer paringskoden som vises på skriverens kontrollpanelskjerm, siden du vil trenge den i neste trinn. Paringskoden vil utløpe etter et begrenset tidsrom.
- ii. Fortsett med HP Smart Admin-oppsett. Hvis admin-oppsettvinduet ikke er åpent, gå til **hpsmart.com/activate**. Etter oppretting eller innlogging på en HP-konto, vil du:
  - Velge hvordan du vil sette opp skriveren: for en bedrift/organisation eller til personlig bruk.
  - Når du blir bedt om det, angi paringskoden for å koble skriveren til HP-kontoen.
  - Registrer deg for Instant Ink for problemfri leveringstjeneste for toner (valgfritt).
  - Installer skriverdrivere og skriv ut en testside.



NL

Nadat u de printer aan uw HP account hebt gekoppeld en de eerste installatie hebt voltooid, kunt u de printer beheren via een cloudverbonden dashboard.



De URL van het dashboard verschilt op basis van hoe de printer tijdens de installatie werd geconfigureerd:

**Bedrijf/organisatie:** [hpsmart.com/admin](https://hpsmart.com/admin)

- De printer, toner, gebruikers en meer beheren
- Inschakelen van mobiel printen (vereist HP Smart)
- Prints vertrouwelijk houden met Private Pickup

**Persoonlijk gebruik:** [hpsmart.com](https://hpsmart.com)

- Printerstatus en benodigheden bewaken
- Printer delen met vrienden en familie
- Inschakelen van mobiel printen (vereist HP Smart)
- Garantiestatus bekijken

SV

Når du har parkopplat skrivaren med ditt HP-konto och slutfört den inledande konfigurationen, hantera skrivaren från en molnansluten kontosida.



Kontosidans URL varierar baserat på hur skrivaren konfigurerats:

**Företag/organisation:** [hpsmart.com/admin](https://hpsmart.com/admin)

- Hantera skrivare, toner, användare med mera
- Aktivera mobila utskrifter (kräver HP Smart)
- Håll dina utskrifter privata med privat hämtning

**Personlig användning:** [hpsmart.com](https://hpsmart.com)

- Övervaka skrivarstatus och patroner och kassetter
- Dela skrivare med vänner och familj
- Aktivera mobila utskrifter (kräver HP Smart)
- Visa garantistatus

NO

Etter at du har paret skriveren til HP-kontoen og fullført innledende oppsett, administrer skriveren fra et sky-tilkoblet dashboard.



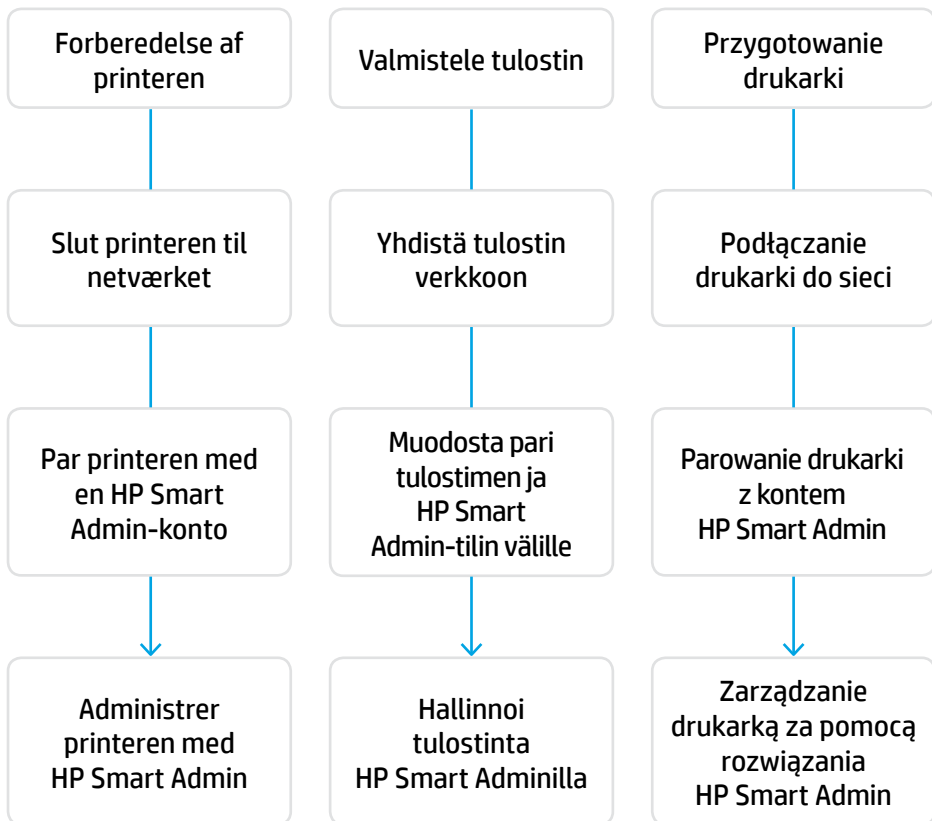
Dashbord-URL varierer basert på hvordan skriveren ble konfigurert under oppsettet:

**Bedrift/organisation:** [hpsmart.com/admin](https://hpsmart.com/admin)

- Styr skriveren, toneren, brukere og mer
- Aktiver mobil utskrivning (krever HP Smart)
- Hold utskrivningen privat med Private Pickup

**Personlig bruk:** [hpsmart.com](https://hpsmart.com)

- Overvåk skriverstatus og forsyninger
- Del skriver med familie og venner
- Aktiver mobil utskrivning (krever HP Smart)
- Vis garantistatus



**Du behøver ikke at returnere din printer. Vi kan hjælpe.**

HP+ printere omfatter eksklusiv opsætningssupport. Kontakt nemt en specialiseret supportmedarbejder.

**Tulostintasi ei tarvitse palauttaa. Voimme auttaa!**

HP+-tulostimet sisältävät ainutlaatuisen asennustuen. Voit ottaa helposti yhteyttä asiantuntevaan tukiedustajaan.

**Nie ma potrzeby odsyłania drukarki. Możemy pomóc zdalnie!**

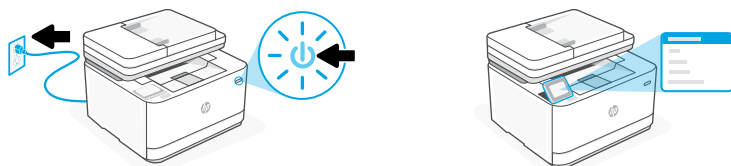
Cena drukarek HP+ obejmuje specjalną pomoc w instalacji. Możesz łatwo skontaktować się z ekspertem pomocy technicznej.



[hp.com/plus-support](https://hp.com/plus-support)

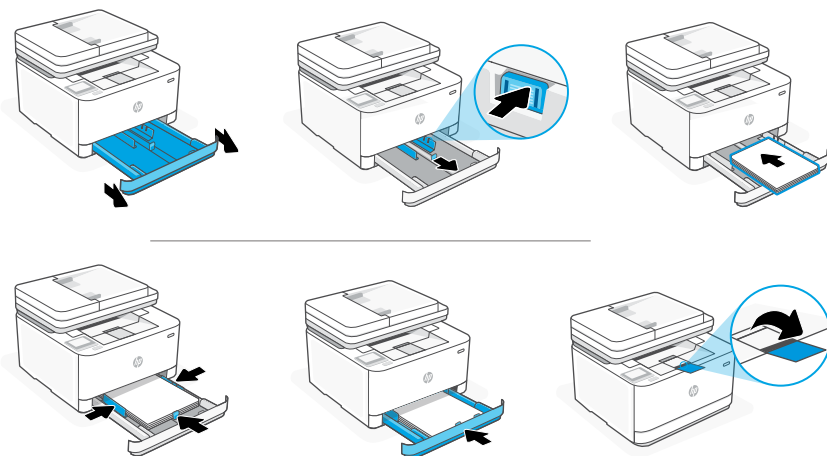


1



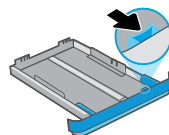
- DA** Tilslut og tænd. Vælg dit sprog og dit land / din region på betjeningspanelet.
- FI** Kytke pistorasiaan ja käynnistä virta. Valitse ohjauspaneelissa kieli ja maa/alue.
- PL** Włóż wtyczkę do gniazda zasilania i włącz urządzenie. Na panelu sterowania wybierz swój język oraz kraj/region.

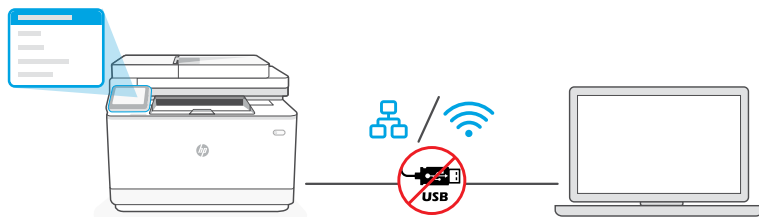
2



- DA** Ilæg papir, og juster papirstyrene.  
**Bemærk:** Hvis du ilægger papir, der er større end A4, skal du trykke knappen ind på forsiden af bakken og trække den fremad. Bakken forlænges med omtrent 60 mm foran.
- FI** Lisää paperia ja säädä paperinohjaimia.  
**Huomaa:** Jos lisäät suurempaa kuin koon A4 paperia, nipistä lokeron etuosassa olevaa painiketta ja vedä lokeroa eteenpäin. Lokero ulottuu noin 60 mm:n (2,36 tuuman) päähän edestä.
- PL** Załaduj papier i dopasuj prowadnice.

**Uwaga:** jeśli ładujesz papier większy niż A4, wciśnij przycisk z przodu podajnika i pociągnij do przodu. Taca wysunie się do przodu o około 2,36 cala (60 mm).





- DA** Brug ikke et USB-kabel til opsætningen. Se Referencevejledning for at få flere oplysninger.
- FI** Älä käyttää asennukseen USB-kaapelia. Lisätietoja on Viiteoppaassa.
- PL** Nie używaj kabla USB do konfiguracji. Więcej informacji znajduje się w poradniku.

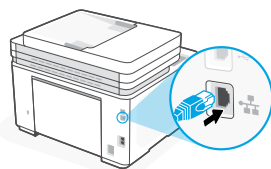
- DA** i. Vælg "Ethernet" eller "Trådløs" på kontrolpanelet.



### Ethernet

Brug et Ethernet-kabel til at slutte printeren til det samme netværk som computeren.

**Bemærk:** Slut ikke Ethernet-kablet til telefonporten ved en fejl, hvis dit produkt understøtter fax.



### Wi-Fi

Sørg for, at computerens Wi-Fi er tændt og inden for printerens rækkevidde under opsætningen. Angiv oplysningerne om Wi-Fi-netværket, når du bliver bedt om det. Vælg det samme netværk som computeren.

- ii. Fortsæt med fremgangsmåden på kontrolpanelet for at føje printeren til netværket.

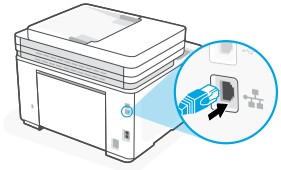
**FI**

- i. Valitse ohjauspaneelista Ethernet- tai Langaton-kohta.

**Ethernet**

Yhdistä tulostin samaan verkkoon kuin tietokone Ethernet-kaapelilla.

**Huomaa:** Jos tuotteesi tukee faksia, varo, ettet yhdistä Ethernet-kaapelia vahingossa puhelinporttiin.

**Wi-Fi**

Varmista, että tietokoneen Wi-Fi on kytketty päälle ja se on tulostimen kantaman sisällä asennuksen aikana. Anna Wi-Fi-verkon tiedot saadessasi kehoitteen. Valitse sama verkko kuin tietokoneella.

- ii. Lisää tulostin verkkoon jatkamalla ohjauspaneelin ohjeiden noudattamista.

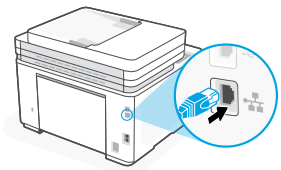
**PL**

- i. Wybierz „Ethernet” lub „Bezprzewodowe” na panelu sterowania.

**Ethernet**

Podłącz drukarkę do tej samej sieci co komputer za pomocą kabla Ethernet.

**Uwaga:** Jeśli produkt obsługuje faks, należy uważać, aby przez pomyłkę nie próbować podłączać kabla Ethernet do portu telefonicznego.

**Wi-Fi**

Podczas instalacji upewnij się, że sieć Wi-Fi komputera jest włączona i znajduje się w zasięgu drukarki. Po wyświetleniu monitu wprowadź informacje o sieci Wi-Fi. Wybierz tę samą sieć, do której podłączony jest komputer.

- ii. Wykonaj odpowiednie czynności na panelu sterowania, aby dodać drukarkę do sieci.



Alternativ opsætning  
via HP-software

Vaihtoehtoinen asennus  
HP-ohjelmiston kautta

Alternatywna  
instalacja za pomocą  
oprogramowania HP



DA

Hvis du ikke kan tilslutte printeren via kontrolpanelet, kan du bruge HP-software til at tilslutte printeren.

- i. Vælg "Tilslut med software" på kontrolpanelet.
- ii. Gå til [hpsmart.com/setup](https://hpsmart.com/setup) på computeren for at konfigurere en ny printer med softwaren HP Easy Start.
- iii. I softwaren skal du vælge at oprette forbindelse til det samme netværk som computeren via Ethernet eller Wi-Fi.

**FI**

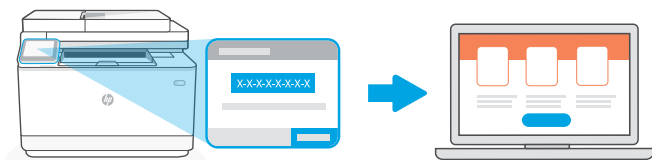
Jos et pysty yhdistämään tulostinta ohjauspaneelista, voit yhdistää tulostimen HP-ohjelmistoa käyttäen.

- i. Valitse ohjauspaneelista Yhdistä ohjelmistoa käyttäen -kohta.
- ii. Siirry tietokoneella osoitteeseen **hpsmart.com/setup** ja määritä uusi tulostin HP Easy Start -ohjelmistolla.
- iii. Valitse ohjelmistossa, että yhdistät Ethernet- tai Wi-Fi-yhteyttä käyttäen samaan verkkoon kuin tietokone.

**PL**

Jeśli nie możesz podłączyć drukarki z poziomu panelu sterowania, możesz w tym celu użyć oprogramowania HP.

- i. Wybierz opcję „Połącz z oprogramowaniem” na panelu sterowania.
- ii. Na komputerze wejdź na stronę **hpsmart.com/setup**, aby zainstalować nową drukarkę za pomocą oprogramowania HP Easy Start.
- iii. W oprogramowaniu wybierz opcję połączenia Ethernet lub Wi-Fi do tej samej sieci, z którą połączony jest komputer.



[hpsmart.com/activate](https://hpsmart.com/activate)

**DA** Parringen er nødvendig for at knytte din HP-printer til din HP-konto.

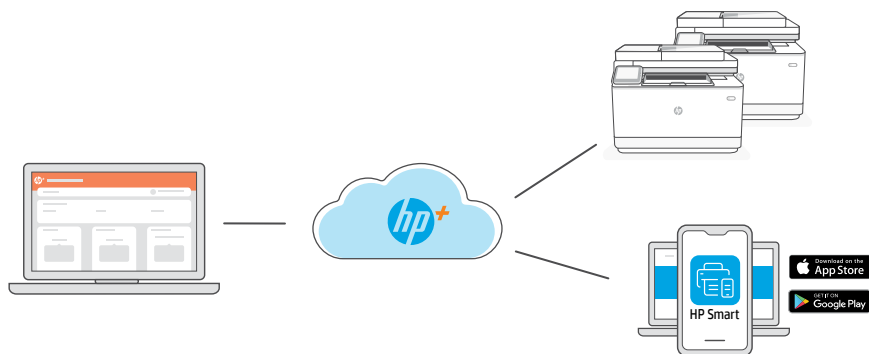
- i. Notér parringskoden, der vises på printerens kontrolpanel, da du skal bruge den i det næste trin. Parringskoden udløber efter et begrænset tidsrum.
- ii. Fortsæt opsætningen med HP Smart Admin. Hvis vinduet med administratoropsætning ikke er åbent, skal du gå til **[hpsmart.com/activate](https://hpsmart.com/activate)**. Når du har oprettet eller er logget ind på en HP-konto, skal du gøre følgende:
  - Vælg, om du vil konfigurere printerens til et firma/en organisation eller til personlig brug.
  - Angiv parringskoden, når du bliver bedt om det, for at knytte printerens til din HP-konto.
  - Tilmeld dig Instant Ink for at få nem og problemfri levering af toner (valgfrit).
  - Installer printerdriverne, og udskriv en testside.

Pari on muodostettava, jotta HP-tulostimen voi linkittää HP-tiliin.

- i. Ota tulostimen ohjauspaneelinäkymässä näytettävä parikoodi ylös, sillä tarvitset sitä seuraavassa vaiheessa. Parikoodi vanhentuu tietyn ajan kuluttua.
- ii. Jatka HP Smart Admin -määrittystä. Jos Adminin asennusikkuna ei ole auki, siirry osoitteeseen **hpsmart.com/activate**. Kun olet luonut HP-tilin tai kirjautunut sisään, voit toimia seuraavasti:
  - Valitse, miten haluat määrittää tulostimen: yritykselle/organisaatiolle vai henkilökohtaiseen käyttöön.
  - Linkitä tulostin kehotettaessa HP-tiliin antamalla parikoodi.
  - Rekisteröidy Instant Ink -toimituspalveluun, niin saat musteen ja väriaineen vaivatta (valinnainen vaihe).
  - Asenna tulostinohjaimet ja tulosta testisivu.

Parowanie jest niezbędne do połączenia drukarki HP z kontem HP.

- i. Zapisz kod parowania wyświetlany na ekranie panelu sterowania drukarki, ponieważ będzie on potrzebny w następnym kroku. Kod parowania traci ważność po upływie określonego czasu.
- ii. Kontynuuj instalację w rozwiązaniu HP Smart Admin. Jeśli okno instalacji administracyjnej nie jest otwarte, wejdź na stronę **hpsmart.com/activate**. Po utworzeniu konta HP lub zalogowaniu się na nie wykonaj te czynności:
  - Wybierz sposób instalacji drukarki: dla firmy/organizacji lub do użytku osobistego.
  - Po wyświetleniu monitu wprowadź kod parowania, aby połączyć drukarkę z kontem HP.
  - Zarejestruj się w usłudze Instant Ink, która jest usługą sprawnego dostarczania tonera (opcjonalnie).
  - Zainstaluj sterowniki druku i wydrukuj stronę testową.



DA

Når du har parret printeren med din HP-konto og gennemført startopsætningen, kan du administrere printeren via et cloud-forbundet dashboard.



Webadressen til dashboardet varierer afhængigt af, hvordan printeren blev konfigureret under opsætningen:

**Firma/organisation:** [hpsmart.com/admin](https://hpsmart.com/admin)

- Administrer printeren, toner, brugere og meget mere
- Aktivér udskrivning via mobil (kræver HP Smart)
- Beskyt dine udskrifter med Private Pickup

**Personlig brug:** [hpsmart.com](https://hpsmart.com)

- Hold øje med printerstatus og forsyninger
- Del printeren med venner eller familie
- Aktivér udskrivning via mobil (kræver HP Smart)
- Se garantistatus



**FI**

Kun olet muodostanut parin tulostimen ja HP-tilin välille ja alkuasennus on valmis, hallinnoi tulostinta pilveen yhdistetystä ohjauspaneelistä.



Ohjauspaneelin URL-osoite vaihtelee sen mukaan, miten tulostin määritettiin asennuksen aikana:

### **Yritys/organisaatio:** [hpsmart.com/admin](https://hpsmart.com/admin)

- Hallinnoi tulostinta, mustetta, väriainetta, käyttäjiä ja muita
- Ota mobiilitulostus käyttöön (HP Smart vaaditaan)
- Pidä tulostus yksityisenä Private Pickup -toimintoa käyttäen

### **Henkilökohtainen käyttö:** [hpsmart.com](https://hpsmart.com)

- Seuraa tulostimen tilaa ja tarvikkeita
- Jaa tulostin ystäväsi tai perheesi kanssa
- Ota mobiilitulostus käyttöön (HP Smart vaaditaan)
- Katso takuun tila

**PL**

Po sparowaniu drukarki z kontem HP i zakończeniu wstępnej instalacji możesz zarządzać drukarką za pomocą połączonego z chmurą pulpitu.



Adres URL pulpitu różni się w zależności od sposobu konfiguracji drukarki podczas instalacji:

### **Firma/organizacja:** [hpsmart.com/admin](https://hpsmart.com/admin)

- Zarządzanie drukarką, tonerem, użytkownikami itd.
- Aktywacja drukowania mobilnego (wymaga oprogramowania HP Smart)
- Zachowanie poufności wydruków dzięki funkcji Private Pickup

### **Użytek osobisty:** [hpsmart.com](https://hpsmart.com)

- Monitorowanie stanu drukarki i materiałów eksploatacyjnych
- Udostępnianie drukarki rodzinie i znajomym
- Aktywacja drukowania mobilnego (wymaga oprogramowania HP Smart)
- Wyświetlanie stanu gwarancji

## Επισκόπηση ρύθμισης

## Общ преглед на конфигурацията

## Pregled postavljanja

Προετοιμασία του  
εκτυπωτή

Подгответе  
принтера

Priprema pisača

Συνδέστε τον  
εκτυπωτή στο  
δίκτυο

Свържете принтера  
към мрежа

Spojite pisač na  
mrežu

Αντιστοιχίστε τον  
εκτυπωτή στον  
λογαριασμό  
HP Smart Admin

Сдвоете принтера  
с HP Smart Admin  
акаунт

Uparite pisač s računom  
HP Smart Admin

Αντιστοιχίστε τον  
εκτυπωτή στο  
HP Smart Admin

Управлявайте  
принтера с HP Smart  
Admin акаунт

Upravljajte pisačem  
pomoću  
HP Smart Admin

Δεν χρειάζεται να επιστρέψετε τον εκτυπωτή σας. Μπορούμε να βοηθήσουμε!

Οι εκτυπωτές HP+ περιλαμβάνουν αποκλειστική υποστήριξη εγκατάστασης. Επικοινωνήστε με ευκολία με έναν ειδικό υποστήριξης εγκατάστασης.

Няма нужда да връщате принтера си. Може да помогнем!

HP+ принтерите включват ексклузивна поддръжка при конфигуриране. Лесно се свържете със специалист по поддръжка.

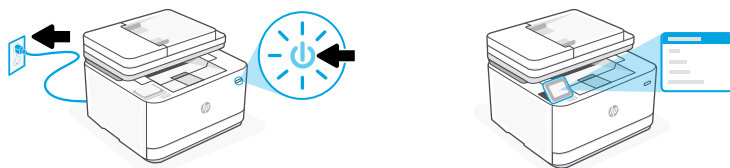
Ne trebate vraćati pisač. Možemo vam pomoći!

Pisači HP+ uključuju ekskluzivnu podršku za postavljanje. Jednostavno kontaktirajte agenta stručne podrške.



[hp.com/plus-support](https://hp.com/plus-support)

1

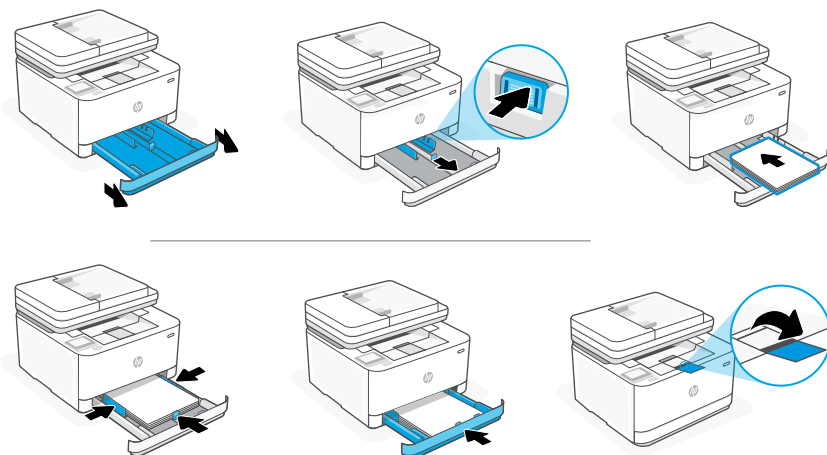


**EL** Συνδέστε και ενεργοποιήστε. Στον πίνακα ελέγχου, επιλέξτε τη γλώσσα και την χώρα/περιοχή.

**BG** Включете в контакта и включете захранването. От контролния панел изберете вашия език и държава/регион.

**HR** Priključite i uključite. Na upravljačkoj ploči odaberite svoj jezik i državu/regiju.

2



**EL** Τοποθετήστε χαρτί και ρυθμίστε τους οδηγούς.

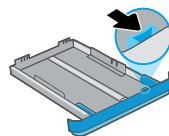
**Σημείωση:** Εάν τοποθετηθεί χαρτί μεγαλύτερο από A4, πιάστε το κουμπί στο μπροστινό μέρος του δίσκου και τραβήξτε το προς τα εμπρός. Ο δίσκος θα εκταθεί προς τα εμπρός κατά περίπου 60 mm.

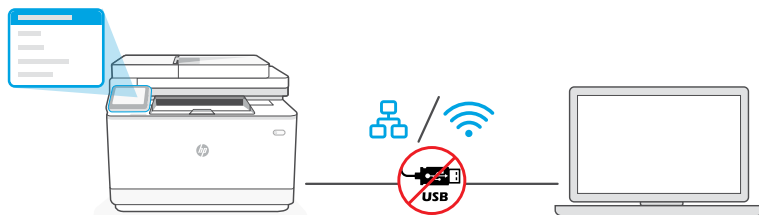
**BG** Заредете хартия и регулирайте водачите.

**Забележка:** Ако зареждате хартия, по-голяма от A4, хванете бутона в предната част на тавата и го дръпнете напред. Тавата ще се удължи напред с около 60 mm (2,36 инча).

**HR** Umetnite papir i podesite vodilice.

**Напомена:** Ako umećete papir veći od A4 stisnite gumb na prednjoj strani ladice i povucite je prema naprijed. Ladica će se produžiti prema naprijed za približno 60 mm (2,36 inča).





- EL** Μη χρησιμοποιείτε ένα καλώδιο USB για τη ρύθμιση. Για περισσότερες πληροφορίες, ανατρέξτε στον Οδηγό αναφοράς.
- BG** Не използвайте USB кабел за настройката. Вижте ръководството за справка за повече информация.
- HR** Za postavljanje nemojte koristiti USB kabel. Dodatne informacije potražite u referentnom vodiču.

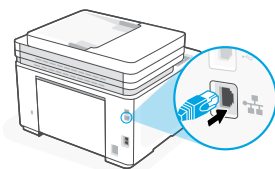
- EL** i. Επιλέξτε “Ethernet” ή “Wireless” στον πίνακα ελέγχου.



### Ethernet

Χρησιμοποιήστε ένα καλώδιο Ethernet για να συνδέσετε τον εκτυπωτή στο ίδιο δίκτυο με αυτό του υπολογιστή σας.

**Σημείωση:** Εάν το προϊόν σας υποστηρίζει λειτουργία φαξ, μην συνδέσετε από λάθος το καλώδιο Ethernet στη θύρα τηλεφώνου.



### Wi-Fi

Βεβαιωθείτε ότι η λειτουργία Wi-Fi του υπολογιστή είναι ενεργοποιημένη και ότι βρίσκεται εντός της εμβέλειας του εκτυπωτή κατά τη διάρκεια της ρύθμισης. Εισαγάγετε πληροφορίες του δικτύου Wi-Fi όταν σας ζητηθεί. Επιλέξτε το ίδιο δίκτυο με αυτό του υπολογιστή.

- ii. Συνεχίστε με τα βήματα στον πίνακα ελέγχου για να προσθέσετε τον εκτυπωτή στο δίκτυο.

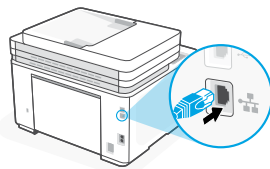
- i. Изберете „Ethernet“ или „Wireless“ на контролния панел.



### Ethernet

Използвайте Ethernet кабел, за да свържете принтера със същата мрежа, като компютъра.

**Забележка:** Ако вашият продукт поддържа факс, не свързвайте по погрешка Ethernet кабела към телефонния порт.



### Wi-Fi

Уверете се, че Wi-Fi на компютъра е включен и в обхвата на принтера по време на настройката. Въведете информация за Wi-Fi мрежата, когато бъдете подканени. Изберете същата мрежа като компютъра.

- ii. Продължете със стъпките в контролния панел, за да добавите принтера към мрежата.

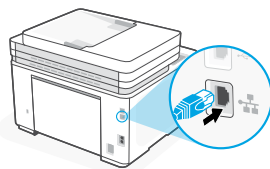
- i. Na upravljačkoj ploči odaberite "Ethernet" ili "Bežično."



### Ethernet

Upotrijebite Ethernet kabel za spajanje pisača na istu mrežu na koju je spojeno računalo.

**Napomena:** Ako proizvod podržava faks, pazite kako ne biste zabunom spojili Ethernet kabel na priključak za telefon.



### Wi-Fi

Provjerite je li tijekom postavljanja Wi-Fi mreža računala uključena i u dometu pisača. Unesite podatke o Wi-Fi mreži kad za to dobijete upit. Odaberite istu mrežu na kojoj je i računalo.

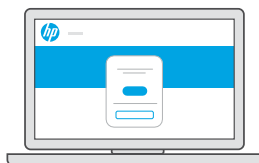
- ii. Za dodavanje pisača u mrežu nastavite s koracima navedenim na upravljačkoj ploči.



Εναλλακτική  
ρύθμιση μέσω  
λογισμικού HP

Алтернативна  
настройка чрез  
HP софтуер

Alternativno  
postavljanje pomoću  
HP softvera



EL

Εάν δεν μπορείτε να συνδέσετε τον εκτυπωτή από τον πίνακα ελέγχου, μπορείτε να χρησιμοποιήσετε το λογισμικό HP για να συνδέσετε τον εκτυπωτή.

- i. Επιλέξτε “Σύνδεση μέσω του λογισμικού” στον πίνακα ελέγχου.
- ii. Μεταβείτε στη διεύθυνση **hpsmart.com/setup** στον υπολογιστή για να ρυθμίσετε έναν νέο εκτυπωτή με το λογισμικό HP Easy Start.
- iii. Στο λογισμικό, επιλέξτε να συνδεθείτε με Ethernet ή Wi Fi στο ίδιο δίκτυο με τον υπολογιστή.

**BG**

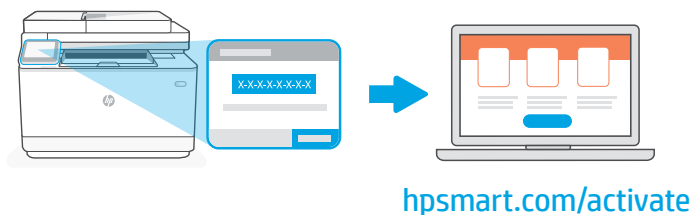
Ако не може да се свържете с принтера от контролния панел, може да използвате HP софтуер, за да се свържете с принтер.

- i. Изберете „Свържи със софтуер“ на контролния панел.
- ii. Отидете на **hpsmart.com/setup** на компютъра, за да настроите нов принтер със софтуера HP Easy Start.
- iii. В софтуера, изберете свързване с Ethernet или Wi-Fi към същата мрежа, на която е и компютърът.

**HR**

Ako ne možete povezati pišač s upravljačke ploče to možete učiniti s pomoću HP softvera.

- i. Na upravljačkoj ploči odaberite „Poveži pomoću softvera.“
- ii. Na računalu otvorite **hpsmart.com/setup** da biste postavili novi pišač uz pomoć softvera HP Easy Start.
- iii. U softveru odaberite povezivanje putem Ethernet-a ili Wi-Fi-ja na istu mrežu na koju je spojeno računalo.



[hpsmart.com/activate](https://hpsmart.com/activate)

**EL**

Η αντιστοίχιση είναι απαραίτητη για τη σύνδεση του εκτυπωτή HP με τον λογαριασμό σας HP.

- i. Καταγράψτε τον κωδικό αντιστοίχισης που εμφανίζεται στην οθόνη του πίνακα ελέγχου του εκτυπωτή, καθώς θα τον χρειαστείτε για το επόμενο βήμα. Ο κωδικός αντιστοίχισης θα λήξει μετά από περιορισμένο χρονικό διάστημα.
- ii. Συνεχίστε με τη ρύθμιση του HP Smart Admin. Εάν το παράθυρο ρύθμισης διαχειριστή δεν είναι ανοικτό, μεταβείτε στο **[hpsmart.com/activate](https://hpsmart.com/activate)**. Αφού δημιουργήσετε ή συνδεθείτε σε έναν λογαριασμό HP, θα μπορείτε να:
  - Επιλέξετε πώς θέλετε να ρυθμίσετε τον εκτυπωτή: για μια εταιρεία/οργανισμό ή για προσωπική χρήση
  - Όταν σας ζητηθεί, εισαγάγετε τον κωδικό αντιστοίχισης για να συνδέσετε τον εκτυπωτή με τον λογαριασμό σας HP
  - Εγγραφείτε στο Instant Ink για δωρεάν υπηρεσία παράδοσης γραφίτη (προαιρετικό)
  - Εγκαταστήσετε προγράμματα οδήγησης εκτύπωσης και εκτυπώστε μια δοκιμαστική σελίδα

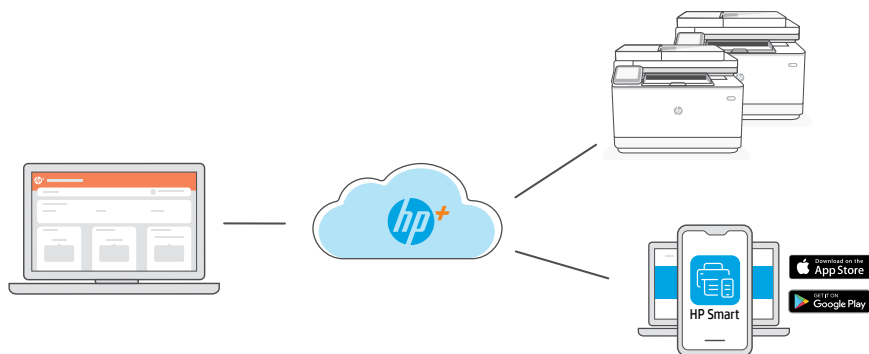


Сдвояването е необходимо, за да свържете вашия принтер на HP с вашия акаунт в HP.

- i. Запишете кода за сдвояване, който се показва на екрана на контролния панел на принтера, защото ще имате нужда от него при следващата стъпка. Кодът за сдвояване ще изтече след ограничено време.
- ii. Продължете с настройката на HP Smart Admin. Ако прозорецът за настройка не е отворен, отидете на **hpsmart.com/activate**. След като създадете или влезете в HP акаунт, ще можете да:
  - Изберете как искате да настроите принтера: за фирма/организация или за лична употреба.
  - Когато бъдете подканени, въведете кода за сдвояване, за да свържете принтера с вашия акаунт в HP.
  - Регистрирате се за Instant Ink за безпроблемна услуга за доставка на тонер (по избор).
  - Инсталирате драйвери за печат и отпечатате пробна страница.

Uparivanje je neophodno kako biste HP pisač povezali sa svojim HP računom.

- i. Zapišite kôd za uparivanje koji će se prikazati na zaslonu upravljačke ploče pisača jer ćete ga trebati za sljedeći korak. Kôd za uparivanje isteći će nakon određenog vremena.
- ii. Nastavite s postavljanjem rješenja HP Smart Admin. Ako se ne otvori prozor administratorskog postavljanja, otvorite **hpsmart.com/activate**. Nakon stvaranja ili prijave u HP račun moći ćete:
  - odabrati kako želite postaviti pisač: za tvrtku/organizaciju ili za osobnu uporabu
  - unijeti kôd za uparivanje kako biste pisač povezali sa svojim HP računom nakon što dobijete odgovarajući upit
  - registrirati se za Instant Ink da biste dobili uslugu jednostavne dostave tonera (neobvezno)
  - instalirati upravljačke programe pisača i ispisati testnu stranicu.

**EL**

Αφού αντιστοιχίσετε τον εκτυπωτή με τον λογαριασμό σας HP και ολοκληρώσετε την αρχική ρύθμιση, διαχειριστείτε τον εκτυπωτή από έναν πίνακα ελέγχου συνδεδεμένο στο cloud.



Η URL του πίνακα ελέγχου διαφέρει ανάλογα με τη διαμόρφωση του εκτυπωτή κατά τη διάρκεια της ρύθμισης:

**Εταιρεία/οργανισμός:** [hpsmart.com/admin](https://hpsmart.com/admin)

- Διαχειριστείτε τον εκτυπωτή, τον γραφίτη, τους χρήστες και άλλα
- Ενεργοποιήστε την φορητή εκτύπωση (απαιτεί HP Smart)
- Διατηρήστε την εκτύπωσή σας ιδιωτική με ιδιωτική παραλαβή

**Προσωπική χρήση:** [hpsmart.com](https://hpsmart.com)

- Παρακολουθήστε την κατάσταση του εκτυπωτή και τις προμήθειες
- Διαμοιραστείτε τον εκτυπωτή σας με φίλους ή με την οικογένεια
- Ενεργοποιήστε την φορητή εκτύπωση (απαιτεί HP Smart)
- Δείτε την κατάσταση της εγγύησης

След сдвояване на принтера с вашия акаунт в HP и завършване на първоначалната настройка, управлявайте принтера от таблото за управление, свързано с облака.



URL адресът на таблото за управление се различава в зависимост от това как принтерът е конфигуриран по време на настройката:

**Фирма/организация:** [hpsmart.com/admin](https://hpsmart.com/admin)

- Управлявайте принтера, тонера, потребителите и повече
- Включете мобилен печат (изисква HP Smart)
- Принтирайте поверително с Private Pickup

**Лично ползване:** [hpsmart.com](https://hpsmart.com)

- Наблюдавайте състоянието на принтера и консумативите
- Споделяйте принтера с приятели или семейството
- Включете мобилен печат (изисква HP Smart)
- Проверявайте статуса на гаранцията

Nakon uparivanja pisača sa svojim HP računom i dovršetkom postupka početnog postavljanja pisačem možete upravljati s upravljačke ploče povezane putem oblaka.



URL upravljačke ploče razlikuje se ovisno o načinu na koji je pisač konfiguriran tijekom postavljanja:

**Tvrtka/organizacija:** [hpsmart.com/admin](https://hpsmart.com/admin)

- Upravljati pisačem, tonerom, korisnicima i ostalim
- Omogućiti mobilno ispisivanje (potreban je HP Smart)
- Održavati ispisivanje privatnim uz osobno preuzimanje

**Osobna uporaba:** [hpsmart.com](https://hpsmart.com)

- Praćenje stanja pisača i potrošnog materijala
- Dijeljenje pisača s prijateljima i obitelji
- Omogućiti mobilno ispisivanje (potreban je HP Smart)
- Pregled statusa jamstva

Příprava tiskárny

A nyomtató  
előkészítésePregătirea  
imprimanteiPřipojení  
tiskárny k sítiNyomtató  
hálózathoz  
csatlakoztatásaConectarea  
imprimantei la rețeaSpárování tiskárny s  
účtem  
HP Smart AdminA nyomtató  
párosítása HP Smart  
Admin-fiókkalAsocierea imprimantei  
cu contul  
HP Smart AdminSpráva tiskárny  
pomocí aplikace  
HP Smart AdminA nyomtató  
kezelése a  
HP Smart AdminnalGestionarea  
imprimantei prin  
HP Smart Admin

**Není zapotřebí vracet tiskárnu. Můžeme vám pomoci!**

Tiskárny HP+ nabízejí exkluzivní podporu s nastavením. Můžete snadno kontaktovat experta z týmu podpory.

**Nem kell visszaküldenie a nyomtatót. Segítünk Önnek!**

A HP+ nyomtatók exkluzív beállítási támogatást tartalmaznak. Könnyedén felveheti a kapcsolatot egy támogatási szakértővel.

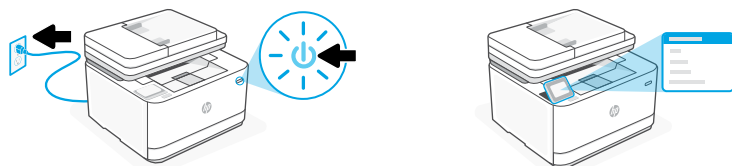
**Nu este necesar să returnați imprimanta. Vă putem ajuta!**

Imprimantele HP+ includ asistența exclusivă la configurare. Contactați cu ușurință un specialist în asistență.



[hp.com/plus-support](https://hp.com/plus-support)

1

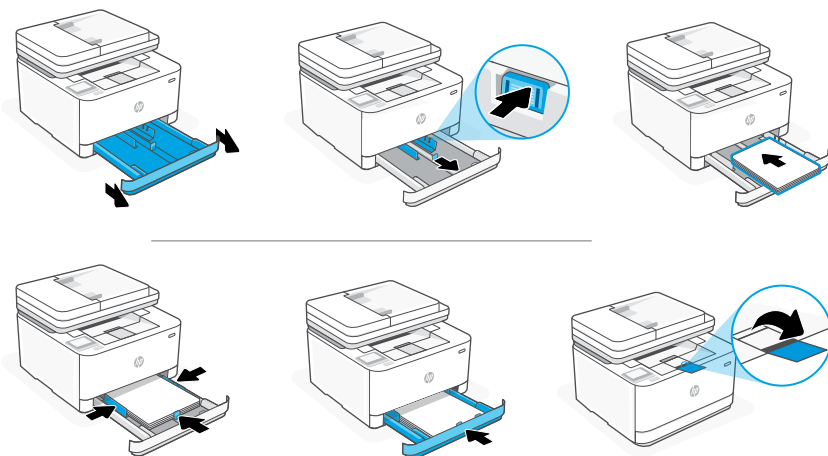


**CS** Připojte a zapněte tiskárnu. Na ovládacím panelu zvolte svůj jazyk a zemi/oblast.

**HU** Csatlakoztassa és kapcsolja be a nyomtatót. A kezelőpanelen válassza ki a nyelvet és az országot/régiót.

**RO** Introduceți în priză și porniți. Pe panoul de control, alegeți limba și țara/regiunea.

2



**CS** Vložte papír a nastavte vodítka.

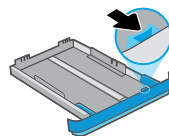
**Poznámka:** Když vkládáte papír většího formátu než A4, zmáčkněte tlačítko vpředu na zásobníku a zatáhněte dopředu. Zásobník se vysune dopředu o přibližně 60 mm (2,36").

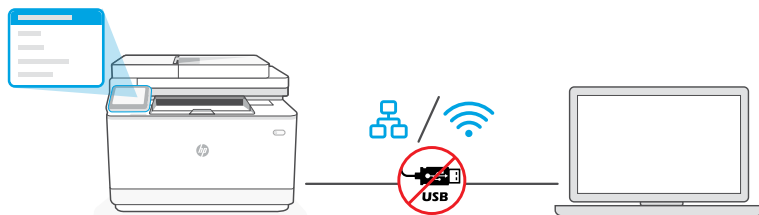
**HU** Töltse be a papírt, és állítsa be a papírvezetőket.

**Megjegyzés:** A4-esnél nagyobb papír betöltéséhez nyomja be a tálcá elején található gombot, és húzza maga felé. A tálcá körülbelül 60 mm-re fog így kinyúlni a nyomtatóból.

**RO** Încărcați hârtia și reglați ghidajele.

**Notă:** Dacă încărcați hârtie cu dimensiunea mai mare decât A4, prindeți butonul din partea din față a tăvii și trageți-l înainte. Tava se va extinde în partea din față cu aproximativ 2,36 inchi (60 mm).





- CS** Nepoužívejte kabel USB pro nastavení. Více informací naleznete v referenční příručce.
- HU** Ne csatlakoztasson USB-kábelt a beállításához. További információit a Hivatkozási kézikönyvben talál.
- RO** Nu utilizați un cablu USB pentru configurare. Pentru mai multe informații, consultați Ghidul de referință.

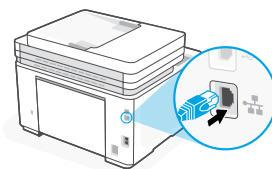
- CS** i. Zvolte „Ethernet“ nebo „Bezdrátové připojení“ na ovládacím panelu.



#### Ethernet

Pomocí ethernetového kabelu připojte tiskárnu ke stejné síti jako počítač.

**Poznámka:** Pokud váš produkt podporuje fax, dejte pozor, abyste mylně nezapojili ethernetový kabel do telefonního portu.



#### Wi-Fi

Ujistěte se, že funkce Wi-Fi je zapnutá a tiskárna je v dosahu Wi-Fi sítě během nastavování. Po zobrazení výzvy zadejte údaje Wi-Fi sítě. Vyberte stejnou síť, ke které je připojen počítač.

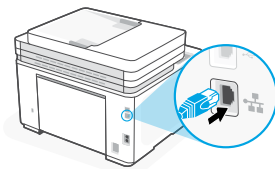
- ii. Pomocí dalších kroků na ovládacím panelu přidejte tiskárnu k síti.

- i. Válassza az „Ethernet” vagy „Vezeték nélküli” lehetőséget a kezelőpanelen.



### Ethernet

Csatlakoztassa a nyomtatót egy Ethernet-kábellel ugyanahhoz a hálózathoz, amelyen a számítógép is található.



**Megjegyzés:** Ha a termék támogatja a faxot, ügyeljen rá, nehogy véletlenül a telefonporthoz csatlakoztassa az Ethernet-kábelt.



### Wi-Fi

Győződjön meg arról, hogy a számítógépen be van kapcsolva a Wi-Fi, és a telepítés során a nyomtató hatósugarán belül van. Ha a rendszer felkéri, adja meg a Wi-Fi-hálózat adatait. Válassza ugyanazt a hálózatot, amelyhez a számítógép is csatlakozik.

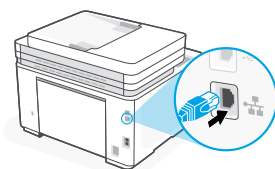
- ii. Kövesse a kezelőpanelen megjelenő további lépéseket, és adja hozzá a nyomtatót a hálózathoz.

- i. Alegeti „Ethernet” sau „Wireless” de pe panoul de comandă.



### Ethernet

Utilizați un cablu Ethernet pentru a conecta imprimanta la aceeași rețea la care este conectat computerul.



**Notă:** Dacă produsul acceptă caracteristica de fax, nu conectați din greșeală cablul Ethernet la portul pentru telefon.



### Wi-Fi

Asigurați-vă că ați activat rețeaua Wi-Fi pe computer și că aceasta este în aria de acoperire a imprimantei la configurare. Introduceți informațiile rețelei Wi-Fi când vi se solicită. Alegeti aceeași rețea la care este conectat computerul.

- ii. Continuați cu pașii din panoul de comandă pentru a adăuga imprimanta la rețea.



Alternativní nastavení  
pomocí softwaru HP

Alternatív beállítás  
a HP szoftverrel

Configurarea alternativă  
prin software-ul HP



**CS** Pokud se vám nedaří připojit tiskárnu z ovládacího panelu, můžete tiskárnu připojit pomocí softwaru HP.

- i. Vyberte „Připojit pomocí softwaru“ na ovládacím panelu.
- ii. Na počítači otevřete stránku **hpsmart.com/setup** pro nastavení nové tiskárny pomocí softwaru HP Easy Start.
- iii. V softwaru vyberte připojení přes Ethernet nebo Wi-Fi ke stejné síti jako počítač.



**HU**

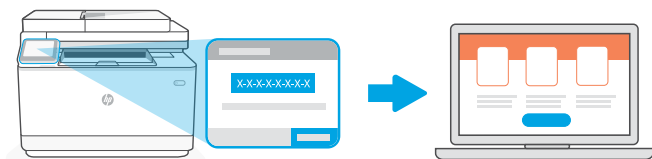
Ha nem sikerül a kezelőpanelről csatlakoztatnia a nyomtatót, a HP szoftverrel is csatlakoztathatja.

- i. Válassza a „Csatlakozás szoftverrel” lehetőséget a kezelőpanelen.
- ii. Ha a HP Easy Start szoftverrel szeretne üzembe helyezni egy új nyomtatót, látogasson el a **hpsmart.com/setup** webhelyre a számítógépen.
- iii. A szoftverben adja meg, hogy Ethernet vagy Wi-Fi használatával szeretne csatlakozni a számítógép hálózatához.

**RO**

Dacă nu puteți conecta imprimanta din panoul de comandă, puteți utiliza software-ul HP ca să o conectați.

- i. Alegeți „Conectați utilizând software-ul” de pe panoul de comandă.
- ii. Accesați **hpsmart.com/setup** pe computer pentru a configura o imprimantă nouă folosind software-ul HP Easy Start.
- iii. În software, alegeți conectarea prin Ethernet sau Wi-Fi la aceeași rețea la care este conectat computerul.



[hpsmart.com/activate](https://hpsmart.com/activate)

**CS** Spárování je nezbytné k propojení vaší tiskárny HP s vaším účtem HP.

- i. Poznamenejte si kód pro párování, který se zobrazí na obrazovce ovládacího panelu tiskárny, protože jej budete potřebovat v dalším kroku. Kód pro párování má omezenou platnost.
- ii. Pokračujte nastavením aplikace HP Smart Admin. Pokud není otevřené okno nastavení správce, přejděte na stránku [hpsmart.com/activate](https://hpsmart.com/activate). Po vytvoření nebo přihlášení k účtu HP:
  - Zvolte způsob nastavení tiskárny: pro firemní nebo osobní použití.
  - Po zobrazení výzvy zadejte kód pro párování, aby se tiskárna propojila s vaším účtem HP.
  - Přihlaste se ke službě Instant Ink pro pohodlné doručování toneru (volitelně).
  - Nainstalujte tiskové ovladače a vytiskněte testovací stránku.

**HU**

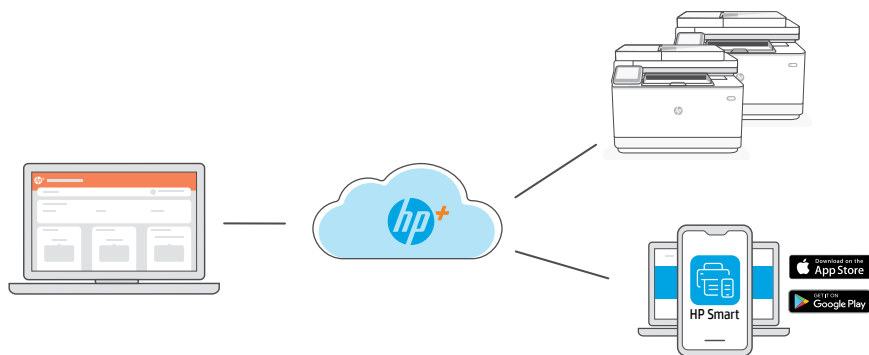
A párosítás a HP-nyomtató és a HP-fiók összekapcsolásához szükséges.

- i. Jegyezze fel a nyomtató kezelőpaneljén megjelenő párosítási kódot, mivel erre a következő lépésnél szüksége lesz. A párosítási kód korlátozott időn belül le fog járni.
- ii. Folytassa a beállítást a HP Smart Adminnal. Ha nincs megnyitva a rendszergazdai beállítási ablak, látogasson el a **hpsmart.com/activate** oldalra. Miután létrehozott egy HP-fiókot, vagy belépett a sajátjába, tegye a következőt:
  - Válassza ki, hogyan szeretné beállítani a nyomtatót: egy vállalat/szervezet számára, vagy személyes használatra.
  - Amikor a rendszer felszólítja, adja meg a párosítási kódot, és kapcsolja össze a nyomtatót a HP-fiókjával.
  - Regisztráljon az Instant Ink kényelmes festékkazetta-kiszállító szolgáltatására (ez nem kötelező).
  - Telepítse a nyomtatóillesztő programokat, és nyomtasson egy tesztoldalt.

**RO**

Asocierea este necesară pentru a conecta imprimanta HP la contul HP.

- i. Notați codul de asociere afișat pe ecranul panoului de comandă al imprimantei, deoarece veți avea nevoie de acesta la pasul următor. Codul de asociere va expira după un anumit interval de timp.
- ii. Continuați cu configurarea în HP Smart Admin. Dacă fereastra de configurare a administratorului nu este deschisă, accesați **hpsmart.com/activate**. După ce vă creați contul HP sau vă conectați la acesta, veți face următoarele acțiuni:
  - veți alege cum doriți să configurați imprimanta: pentru o companie/ organizație sau pentru uz personal.
  - când vi se solicită, veți introduce codul de asociere pentru a conecta imprimanta la contul HP.
  - vă veți înscrie în Instant Ink pentru servicii de livrare de toner fără probleme (opțional).
  - veți instala drivere de imprimare și veți imprima o pagină de test.



**CS** Po spárování tiskárny s vaším účtem HP a dokončení prvotního nastavení můžete tiskárnu spravovat z cloudového řídicího panelu.



Adresa URL řídicího panelu se bude lišit podle toho, jak byla tiskárna nakonfigurována během nastavení:

**Firma/organizace:** [hpsmart.com/admin](https://hpsmart.com/admin)

- Správa tiskárny, toneru, uživatelů a další
- Povolení mobilního tisku (vyžaduje HP Smart)
- Osobní vyzvednutí pro ochranu soukromí při tisku

**Osobní použití:** [hpsmart.com](https://hpsmart.com)

- Sledování stavu tiskárny a spotřebního materiálu
- Sdílení tiskárny s přáteli nebo rodinou
- Povolení mobilního tisku (vyžaduje HP Smart)
- Zobrazení stavu záruky

Miután párosította a nyomtatót HP-fiókjához és elvégezte az előzetes beállítást, kezelje a nyomtatót egy felhőhöz csatlakozó irányítópultról.



Az irányítópult URL-címe attól függően változik, hogyan konfigurálta a nyomtatót az üzembe helyezéskor:

#### Vállalat/szervezet: [hpsmart.com/admin](https://hpsmart.com/admin)

- A nyomtató, a festékkazetta, a felhasználók és egyebek kezelése
- A mobil nyomtatás engedélyezése (HP Smartot igényel)
- A Biztonságos felvétellel biztonságban tarthatja a nyomatait

#### Személyes felhasználás: [hpsmart.com](https://hpsmart.com)

- A nyomtatóállapot és a kellékek ellenőrzése
- Nyomtató megosztása barátokkal vagy a családdal
- A mobil nyomtatás engedélyezése (HP Smartot igényel)
- Jótállás állapotának megtekintése

După asocierea imprimantei cu contul HP și finalizarea configurării inițiale, gestionați imprimanta dintr-un tablou de bord conectat la cloud.



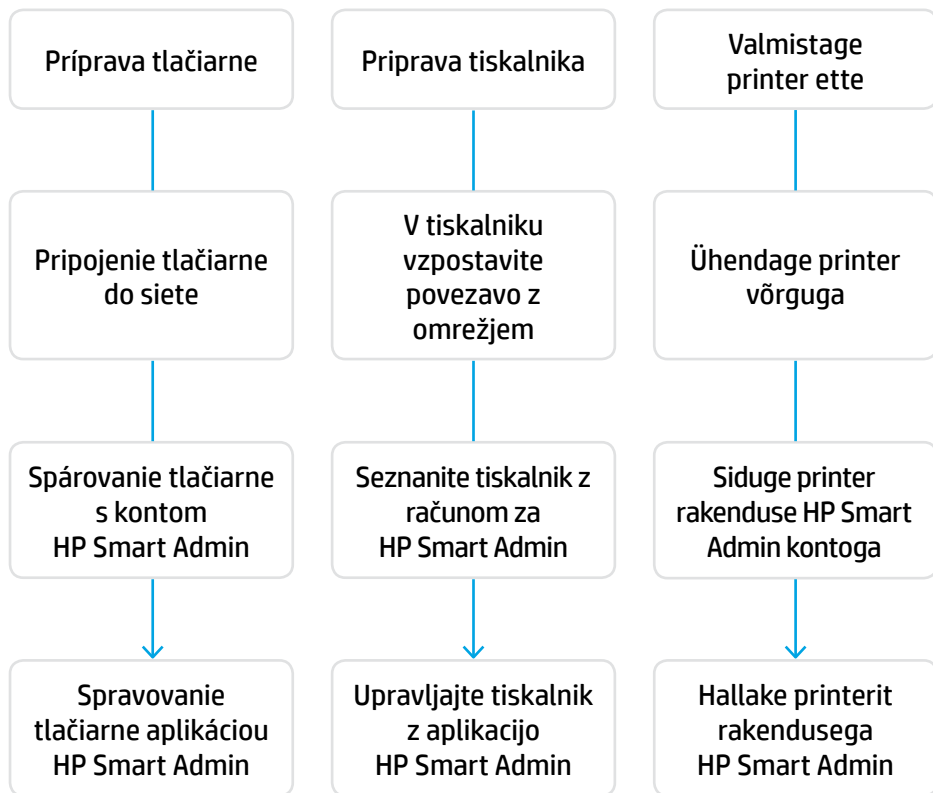
Adresa URL a tabloului de bord diferă în funcție de modul de configurare a imprimantei.

#### Companie/organizație: [hpsmart.com/admin](https://hpsmart.com/admin)

- Gestionați imprimanta, tonerul, utilizatorii și altele
- Activați imprimarea mobilă (necesită HP Smart)
- Păstrați confidențialitatea imprimării cu ajutorul caracteristicii Colectare privată

#### Uz personal: [hpsmart.com](https://hpsmart.com)

- Monitorizați starea imprimantei și consumabilele
- Partajați imprimanta cu prietenii sau familia
- Activați imprimarea mobilă (necesită HP Smart)
- Vedeți starea garanției



**Nemusíte vracat' svoju tlačiareň. Pomôžeme vám!**

K tlačiarniam HP+ poskytujeme exkluzívnu podporu inštalácie. Zástupcu odbornej podpory môžete kontaktovať jednoducho.

**Tiskalnika ni treba vrniť. Lahko vam pomagamo.**

Za tiskalnike HP+ je na voljo exkluzívna podpora za nastavitev. Enostavno vzpostavite stik s strokovnim posrednikom za podporo.

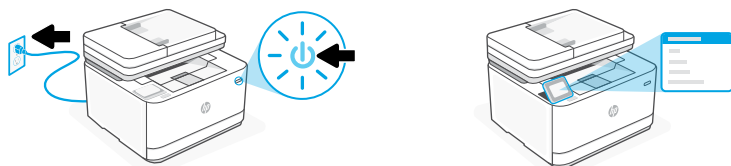
**Printerit pole vaja tagastada. Saame teid aidata!**

HP+ printeritega käib kaasas eksklusiivne seadistustugi. Saate hõlsalt võtta ühendust asjatundliku tugitöötajaga.



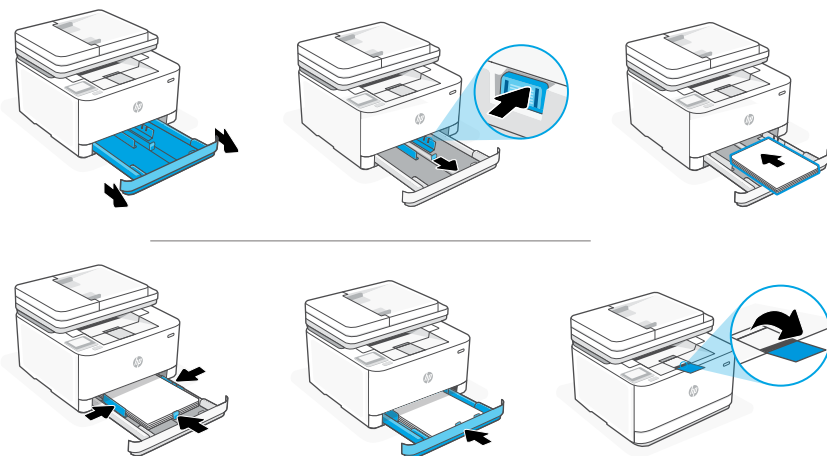
[hp.com/plus-support](https://hp.com/plus-support)

1

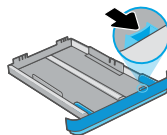


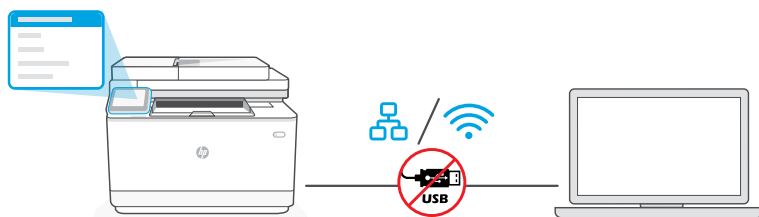
- SK** Zapojte tlačiareň do elektrickej siete a zapnite ju. Na ovládacom paneli vyberte jazyk a krajinu/oblasť.
- SL** Tiskalnik priključite na napajanje in ga vklopite. Na nadzorni plošči izberite jezik in državo/regijo.
- ET** Ühendage vooluvõrku ja lülitage toide sisse. Valige juhtpaneelil oma keel ja riik/regioon.

2



- SK** Vložte papier a nastavte vodiace lišty.  
**Poznámka:** Ak vkladáte papier väčší ako A4, stlačte tlačidlo na prednej strane zásobníka a potiahnite ho dopredu. Zásobník sa vysunie dopredu približne o 60 mm (2,36 palca).
- SL** Naložite papir in prilagodite vodila.  
**Opomba:** Če nalagate papir, večji od A4, stisnite gumb na sprednji strani pladnja in ga povlecite naprej. Pladenj bo iz sprednjega dela tiskalnika izstopil za približno 60 mm (2,36 palca).
- ET** Laadige paber ja seadistage juhikuid.  
**Märkus:** Kui laadite paberit, mis on suurem kui A4, pigistage salve esiküljel olevat nuppu ja tõmmake ette. Salv ulatub ettepoole umbes 60 mm võrra.





- SK** Na nastavovanie nepoužívajte USB kábel. Ďalšie informácie nájdete v referenčnej príručke.
- SL** Za nastavitvev ne uporabljajte kabla USB. Več informacij najdete v referenčnem priručniku.
- ET** Ärge kasutage seadistamiseks USB-kaablit. Lisateavet leiate viitejuhendist.

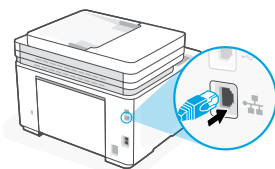
- SK** i. Na ovládacom paneli vyberte možnosť Ethernet alebo Bezdrôtové pripojenie.



### Ethernet

Pripojte tlačiareň ethernetovým káblom k rovnakej sieti, k akej je pripojený počítač.

**Poznámka:** Ak váš produkt podporuje fax, nepripojte omylom ethernetový kábel do telefónneho portu.



### Wi-Fi

Počas nastavovania zabezpečte, aby bola Wi-Fi sieť v počítači zapnutá a v dosahu tlačiarne. Po zobrazení výzvy zadajte informácie o Wi-Fi sieti. Vyberte tú istú sieť, ku ktorej je pripojený počítač.

- ii. Pokračovaním podľa postupu na ovládacom paneli pridajte tlačiareň do siete.



**SL**

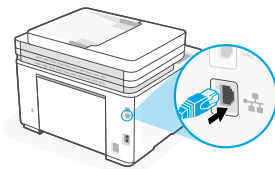
i. Na nadzorni plošči izberite “Ethernet” ali “Brezžično.”



### Ethernetna povezava

Z ethernetnim kablom povežite tiskalnik z omrežjem, s katerim je povezan tudi računalnik.

**Opomba:** Če vaš izdelek podpira faks, ethernetnega kabla ne priključite pomotoma na telefonski priključek.



### Wi-Fi

Prepričajte se, da je med namestitvijo omrežje Wi-Fi v računalniku vklopljeno in v dosegu tiskalnika. Ob pozivu vnesite podatke o omrežju Wi-Fi. Izberite omrežje, s katerim ima vzpostavljeno povezavo tudi računalnik.

ii. Upoštevajte navodila na nadzorni plošči, da dodate tiskalnik v omrežje.

**ET**

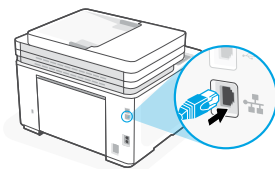
i. Valige juhtpaneelil Ethernet või Wireless.



### Ethernet

Printeri ühendamiseks arvutiga samasse võrku kasutage Etherneti kaablit.

**Märkus.** Kui teie toode toetab faksi, ärge ühendage Etherneti kaablit kogemata telefoniporti.



### Wi-Fi

Veenduge, et arvuti Wi-Fi oleks seadistamise ajal sisse lülitatud ja printer oleks leivialas. Sisestage Wi-Fi võrgu teave, kui seda küsitakse. Valige arvutiga sama võrk.

ii. Printeri võrku lisamiseks jätkake juhtpaneelil toodud juhistega.



Alternatívna inštalácia  
softvérom HP

Drug način  
nastavitve s HP-jevo  
programsko opremo

Seadistuse  
vaheldamine  
HP tarkvara kaudu



**SK**

Ak nemôžete tlačiareň pripojiť z ovládacieho panela, na jej pripojenie môžete použiť softvér HP.

- i. Na ovládacom paneli vyberte možnosť Pripojiť softvérom.
- ii. Ak chcete nastaviť novú tlačiareň softvérom HP Easy Start, v počítači prejdite na stránku **[hpsmart.com/setup](https://hpsmart.com/setup)**.
- iii. V softvéri vyberte možnosť pripojenia k rovnakej sieti, k akej je pripojený počítač, cez ethernet alebo Wi-Fi.

**SL**

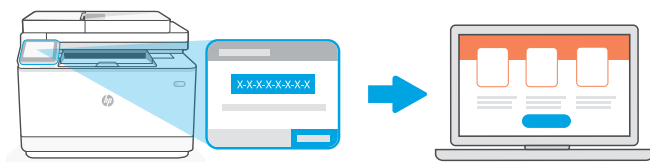
Če tiskalnika ne morete povezati na nadzorni plošči, ga lahko povežete s HP-jevo programsko opremo.

- i. Na nadzorni plošči izberite “Poveži s programsko opremo.”
- ii. V računalniku obiščite spletno stran **hpsmart.com/setup** in nastavite nov tiskalnik s programsko opremo HP Easy Start.
- iii. V programski opremi izberite “Ethernet” ali “Wi-Fi” in nato vzpostavite povezavo z istim omrežjem kot v računalniku.

**ET**

Kui teil ei õnnestu printeri ühendamine juhtpaneeli kaudu, saate kasutada printeri ühendamiseks HP tarkvara.

- i. Valige juhtpaneelil suvand Ühenda tarkvaraga.
- ii. Tarkvara HP Easy Start abil uue printeri seadistamiseks minge arvutis aadressile **hpsmart.com/setup**.
- iii. Valige tarkvaras ühendamine Etherneti või Wi-Fi-ga arvutiga samasse võrku.



[hpsmart.com/activate](https://hpsmart.com/activate)

**SK** Párovanie je dôležité na prepojenie tlačiarnie HP s vaším kontom HP.

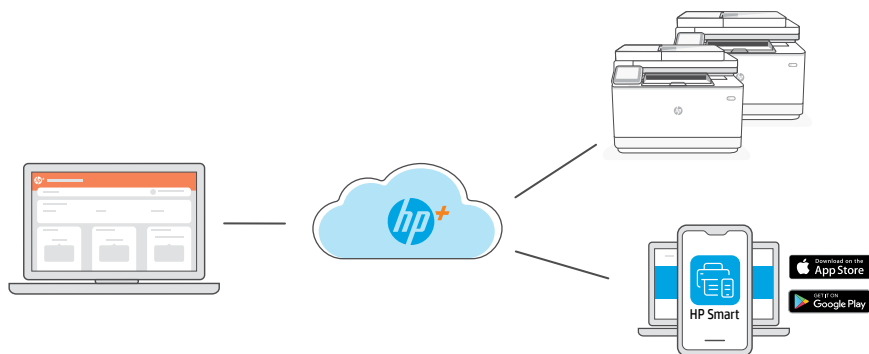
- i. Zaznamenajte si párovací kód, ktorý sa zobrazí na obrazovke ovládacieho panela tlačiarnie, pretože ho budete potrebovať v ďalšom kroku. Párovací kód po určitom čase vyprší.
- ii. Pokračujte v nastavovaní aplikáciou HP Smart Admin. Ak sa neotvorí okno nastavovania pre správcu, prejdite na stránku **[hpsmart.com/activate](https://hpsmart.com/activate)**. Po vytvorení konta alebo po prihlásení sa doň budete mať k dispozícii tieto možnosti:
  - Výber nastavenia tlačiarnie: pre firmu/organizáciu alebo na osobné používanie.
  - Po zobrazení výzvy možnosť zadania párovacieho kódu na prepojenie tlačiarnie s kontom HP.
  - Registrácia do služby Instant Ink, ktorá poskytuje bezproblémovú službu doručovania toneru (voliteľné).
  - Inštalácia tlačových ovládačov a tlač testovacej strany.

Postopek seznanjanja morate izvesti, da tiskalnik HP povežete s svojim računom HP.

- i. Zabeležite kodo za seznanjanje, ki se prikaže na zaslonu nadzorne plošče tiskalnika, saj jo boste potrebovali v naslednjem koraku. Koda za seznanjanje po določenem času poteče.
- ii. Nadaljujte namestitev aplikacije HP Smart Admin. Če okno za skrbniško namestitev ni odprto, obiščite spletno stran **hpsmart.com/activate**. Ko ustvarite račun HP ali se vpišete vanj, izvedite ta opravila:
  - Izberite, kako želite nastaviti tiskalnik: za podjetje/organizacijo ali za osebno uporabo.
  - Ob pozivu vnesite kodo za seznanjanje, da povežete tiskalnik z računom HP.
  - Prijavite se za storitev Instant Ink za storitev priročne dostave črnila (izbirno).
  - Namestite gonilnike in natisnite preskusno stran.

Sidumine on vajalik HP printeri ja HP konto linkimiseks.

- i. Salvestage printeri juhtpaneeli ekraanil kuvatav sidumiskood, kuna vajate seda järgmise toimingu jaoks. Sidumiskood aegub teatud aja pärast.
- ii. Jätkake rakenduse HP Smart Admin seadistamisega. Kui administraatori seadistusaken ei ole avatud, minge aadressile **hpsmart.com/activate**. Pärast HP konto loomist või sellele sisselogimist tehke järgmist.
  - Valige, kuidas soovite printerit seadistada: ettevõtte/organisatsiooni jaoks või isiklikuks kasutamiseks.
  - Kui küsitakse, sisestage sidumiskoodi, et ühendada printer oma HP kontoga.
  - Registreeruge Instant Inki kasutajaks, et saada probleemivaba tooneri kohaletoimetamise teenus (valikuline).
  - Installige prindidraiverid ja printige proovileht.

**SK**

Po spárovaní tlačiarne s kontom HP a dokončení úvodného nastavenia môžete tlačiareň spravovať z cloudového panela nástrojov.



URL adresa panela nástrojov sa líši v závislosti od spôsobu nakonfigurovania tlačiarne počas nastavovania:

**Firma/organizácia:** [hpsmart.com/admin](https://hpsmart.com/admin)

- Správa tlačiarne, tonera, používateľov a ďalšie možnosti
- Povolenie mobilnej tlače (vyžaduje sa HP Smart)
- Zachovanie dôvernosti tlačených dokumentov pomocou funkcie Súkromné vyzdvihnutie

**Osobné používanie:** [hpsmart.com](https://hpsmart.com)

- Monitorovanie stavu tlačiarne a spotrebného materiálu
- Zdieľanie tlačiarne s rodinou a priateľmi
- Povolenie mobilnej tlače (vyžaduje sa HP Smart)
- Zobrazenie stavu záruky

**SL**

Ko tiskalnik seznani z računom HP in dokončate začetno namestitvev, upravljate tiskalnik na nadzorni plošči, povezani z oblakom.



URL nadzorne plošče se razlikuje glede na to, kako je bil tiskalnik konfiguriran med nastavitvijo:

**Podjetje/organizacija:** [hpsmart.com/admin](https://hpsmart.com/admin)

- Upravljanje tiskalnika, tonerja, uporabnikov in še več
- Omogočanje mobilnega tiskanja (potrebujete HP Smart)
- Ohranjanje zasebnosti tiskanja z osebnim prevzemom

**Osebna uporaba:** [hpsmart.com](https://hpsmart.com)

- Nadzor stanja in zalog tiskalnika
- Skupna raba tiskalnika s prijatelji ali družinskimi člani
- Omogočanje mobilnega tiskanja (potrebujete HP Smart)
- Ogljed stanja garancije

**ET**

Pärast printeri sidumist oma HP kontoga ja esialgse seadistuse lõpetamist hallake printerit pilveühendusega töölaualt.



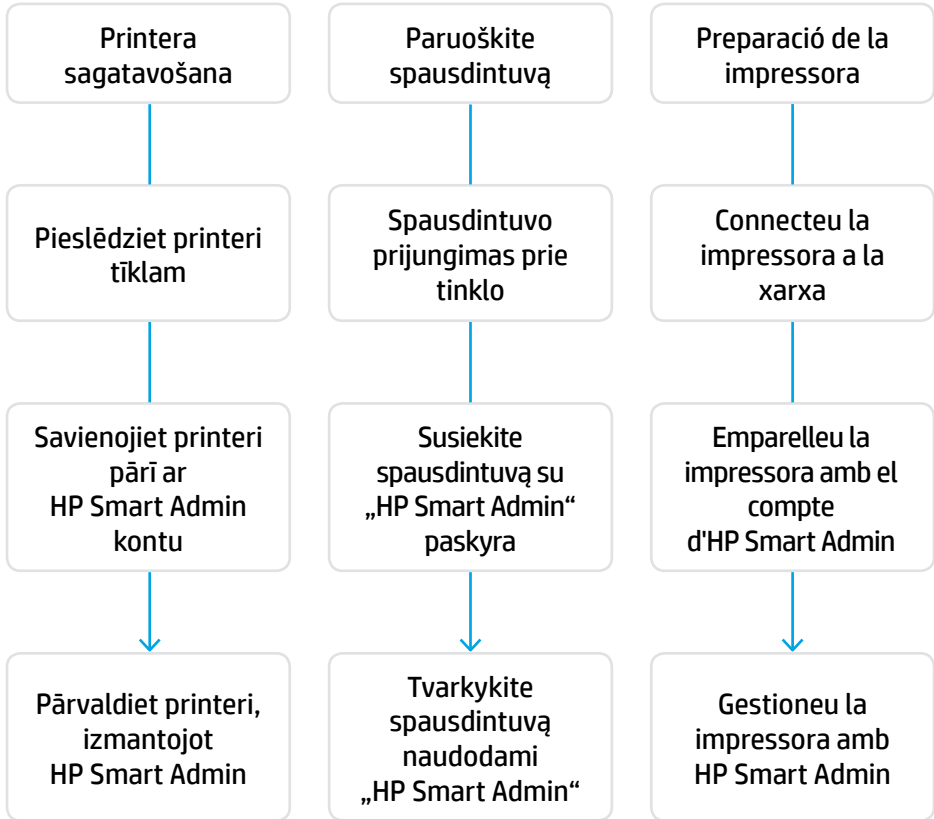
Töölaua URL erineb olenevalt sellest, kuidas printer seadistuse ajal konfigureeriti.

**Ettevõtte/organisatsioon:** [hpsmart.com/admin](https://hpsmart.com/admin)

- Hallake printerit, toonerit, kasutajaid ja muud
- Lubage mobiilne printimine (vajalik on HP Smart)
- Funktsiooniga Private Pickup saate hoida prindimaterjale privaatsena

**Isiklik kasutus:** [hpsmart.com](https://hpsmart.com)

- Jälgige printeri olekut ja tarvikuid [hpsmart.com](https://hpsmart.com)
- Jagage printerit sõprade või perega
- Lubage mobiilne printimine (vajalik on HP Smart)
- Vaadake garantii olekut



**Printeris nav jāatdod. Mēs varam palīdzēt.**

HP+ printeriem ir paredzēts ekskluzīvs iestatīšanas atbalsts. Vienkārši sazinieties ar ekspertu atbalsta pārstāvi.

**Spausdintuvo gražinti nereikia. Galime padėti!**

HP+ spausdintuvai turi išskirtinį sąrankos palaikymą. Lengvai susisiekite su profesionaliu palaikymo agentu.

**No cal que torneu la impressora. Nosaltres podem ajudar!**

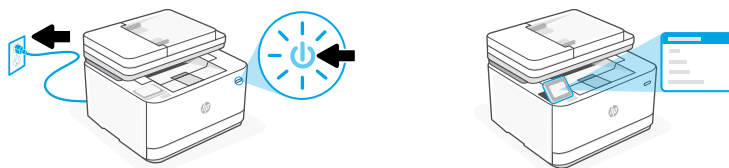
Les impressores HP+ inclouen un suport per a la configuració exclusiu. Poseu-vos en contacte fàcilment amb un agent de suport expert.



[hp.com/plus-support](https://hp.com/plus-support)



## 1

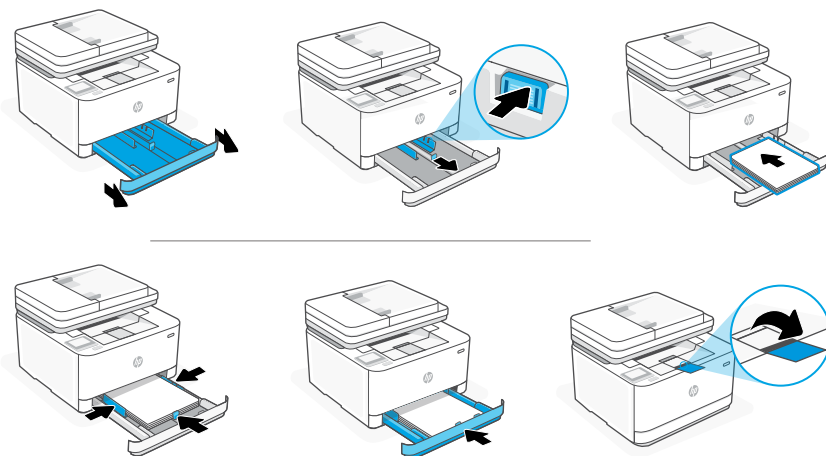


**LV** Pievienojiet un ieslēdziet ierīci. Vadības panelī izvēlieties savu valodu un valsti/reģionu.

**LT** Prijunkite ir įjunkite maitinimą. Valdymo skydelyje pasirinkite savo kalbą ir šalį ar regioną.

**CA** Connecteu-la i enceneu-la. Al tauler de control, trieu l'idioma i el país/regió.

## 2



**LV** Ievietojiet papīru un pielāgojiet vadotnes.

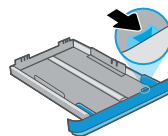
**Piezīme.** Ja ievietojat papīru, kas ir lielāks par A4, saspiediet papīrtura priekšpusē esošo pogu un pavelciet to uz priekšu. Papīrturis izvirzīsies uz priekšu apmēram par 2,36 collām (60 mm).

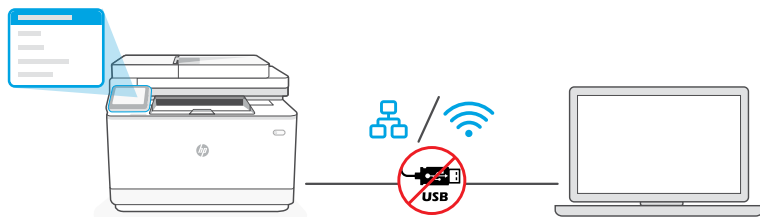
**LT** Įdėkite popieriaus ir sureguliuokite kreiptuvus.

**Pastaba.** Jei dedate didesnį nei A4 popierių, suspauskite mygtuką dėklo priekyje ir patraukite į priekį. Dėklas palgės į priekį maždaug 2,36 colio (60 mm).

**CA** Carregueu paper i ajusteu les guies.

**Nota:** Si carregueu paper de mida superior a A4, premeu el botó de la part davantera de la safata i estireu-la cap endavant. La safata s'estendrà cap endavant aproximadament 2,36 polzades (60 mm).





- LV** Iestatīšanai neizmantojiet USB kabeli. Papildinformāciju skatiet rokasgrāmatā.
- LT** Sārankai nenaudokite USB kabelio. Daugiau informacijos rasite žinyne.
- CA** No utilitzeu un cable USB per a la configuració Per obtenir més informació, consulteu la guia de referència.

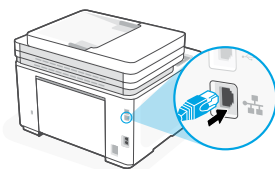
- LV** i. Vadības panelī atlasiet “Ethernet” vai “Bezvadu.”



### Ethernet

Izmantojiet Ethernet kabeli, lai printeri pievienotu tam pašam tīklam, kuram ir pievienots dators.

**Piezīme.** Ja jūsu produkts atbalsta faksa sūtīšanu, nejauši nepievienojiet Ethernet kabeli tālruņa portam.



### Wi-Fi

Iestatīšanas laikā pārliecinieties, vai datora Wi-Fi ir ieslēgts un atrodas printera darbības zonā. Pēc pieprasījuma ievadiet Wi-Fi tīkla informāciju. Izvēlieties to pašu tīklu, ko datoram.

- ii. Lai printeri pievienotu tīklam, turpiniet ar darbībām vadības panelī.

LT

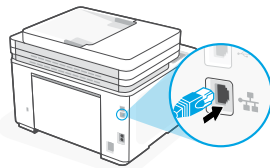
- i. Valdymo skydelyje pasirinkite „Eternetas“ arba „Belaidis.“



### Eternetas

Norėdami prijungti spausdintuvą prie to paties tinklo, kaip ir kompiuteris, naudokite eterneto kabelį.

**Pastaba.** Jei jūsų produktas palaiko faksą, klaidingai neprijunkite Eterneto kabelio prie telefono lizdo.



### „Wi-Fi“

Jsitikinkite, kad sąrankos metu kompiuterio „Wi-Fi“ įjungtas ir yra spausdintuvo veikimo diapazone. Kai būsite paraginti, įveskite „Wi-Fi“ tinklo informaciją. Pasirinkite tą patį tinklą kaip ir kompiuterio.

- ii. Norėdami pridėti spausdintuvą prie tinklo, tęskite valdymo skydelyje nurodytus veiksmus.

CA

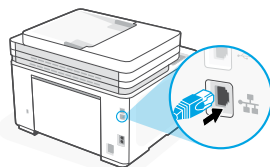
- i. Trieu “Ethernet” o “Sense fil” al tauler de control.



### Ethernet

Utilitzeu un cable Ethernet per connectar la impressora a la mateixa xarxa que l'ordinador.

**Nota:** Si el vostre producte és compatible amb fax, no connecteu per error el cable Ethernet al port del telèfon.



### Wi-Fi

Assegureu-vos que el Wi-Fi de l'ordinador estigui encès i a l'abast de la impressora durant la configuració. Quan se us demani, introduïu la informació de la xarxa Wi-Fi. Trieu la mateixa xarxa que l'ordinador.

- ii. Continueu amb els passos del tauler de control per afegir la impressora a la xarxa.



Alternatīva iestatīšana,  
izmantojot  
HP programmatūru

Alternatīva sāranka  
naudojant  
HP programinē ģrangā

Configuraci3  
alternativa mitjanāant  
el programari d'HP



**LV** Ja nevar izveidot savienojumu ar printeri no vadības paneļa, savienojuma izveidei var izmantot HP programmatūru.

- i. Vadības panelī atlasiet “Izveidot savienojumu, izmantojot programmatūru.”
- ii. Lai iestatītu jaunu printeri ar programmatūru HP Easy Start, datorā dodieties uz vietni **[hpsmart.com/setup](https://hpsmart.com/setup)**.
- iii. Programmatūrā izvēlieties, vai veidot Ethernet vai Wi-Fi savienojumu ar to pašu tīklu, kurā darbojas dators.

**LT**

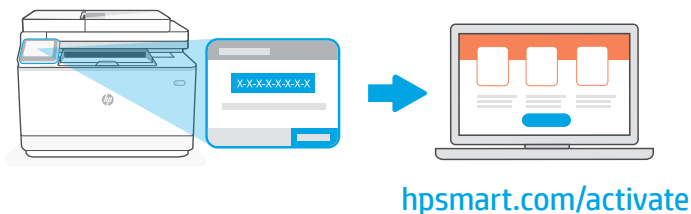
Jei negalite prijungti spausdintuvo per valdymo skydelį, spausdintuvui prijungti galite naudoti HP programinę įrangą.

- i. Valdymo skydelyje pasirinkite „Prijungti naudojant programinę įrangą.“
- ii. Kompiuteryje eikite į **hpsmart.com/setup**, kad nustatytumėte naują spausdintuvą su „HP Easy Start“ programine įranga.
- iii. Programinėje įrangoje pasirinkite prisijungti per eternetą arba „Wi-Fi“ prie to paties tinklo kaip ir kompiuteris.

**CA**

Si no podeu connectar la impressora des del tauler de control, podeu utilitzar el programari d'HP per connectar-la.

- i. Trieu “Connectar amb el programari” al tauler de control.
- ii. Aneu a **hpsmart.com/setup** des de l'ordinador per configurar una impressora nova amb el programari HP Easy Start.
- iii. Al programari, trieu connectar-vos amb Ethernet o Wi-Fi a la mateixa xarxa que l'ordinador.



**LV** Savienošana pārī ir nepieciešama, lai HP printeri saistītu ar HP kontu.

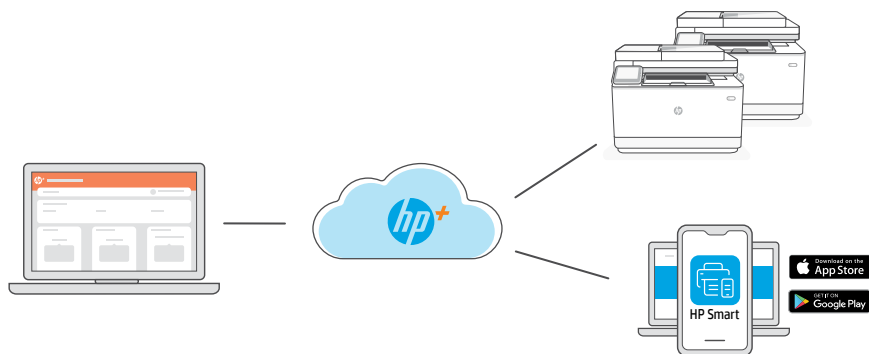
- i. Pierakstiet printera vadības paneļa ekrānā parādīto pārī savienošanas kodu, jo tas būs nepieciešams nākamajai darbībai. Pārī savienošanas kods ir derīgs ierobežotu laiku.
- ii. Turpiniet ar HP Smart Admin iestatīšanu. Ja administratora iestatīšanas logs nav atvērts, dodieties uz vietni [hpsmart.com/activate](https://hpsmart.com/activate). Pēc HP konta izveides vai pierakstīšanās šajā kontā:
  - Izvēlieties, kā iestatīt printeri: uzņēmumam/organizācijai vai personīgai lietošanai.
  - Pēc pieprasījuma ievadiet pārī savienošanas kodu, lai printeri saistītu ar savu HP kontu.
  - Reģistrējieties pakalpojumā Instant Ink, lai bez problēmām izmantotu tonera piegādes pakalpojumu (pēc izvēles).
  - Instalējiet drukas draiverus un izdrukājiet testa lapu.

**LT** Norint sujungti HP spausdintuvą su HP paskyra, būtina susieti.

- i. Užsirašykite spausdintuvo valdymo skydelio ekrane parodytą susiejimo kodą, nes jums jo reikės kitame žingsnyje. Susiejimo kodas nustos galioti po tam tikro laiko.
- ii. Tęskite „HP Smart Admin“ sąranką. Jei administratoriaus sąrankos langas neatidarytas, eikite į **hpsmart.com/activate**. Sukūrę HP paskyrą arba prisijungę prie jos, jūs:
  - pasirinksite, kaip norite nustatyti spausdintuvą: įmonei / organizacijai ar asmeniniam naudojimui.
  - kai būsite paraginti, įvesite susiejimo kodą, kad susietumėte spausdintuvą su HP paskyra.
  - prisiregistruosite gauti „Instant Ink,“ kad galėtumėte be vargo gauti dažų (pasirinktinai).
  - įdiegsite spausdintuvo tvarkykles ir išspausdinsite bandomąjį puslapį.

**CA** L'aparellament és necessari per vincular la vostra impressora HP al vostre compte d'HP.

- i. Anoteu el codi d'aparellament que es mostra a la pantalla del tauler de control de la impressora, ja que el necessitareu per al pas següent. El codi d'aparellament caducarà al cap d'un temps limitat.
- ii. Continueu amb la configuració d'HP Smart Admin. Si la finestra de configuració de l'administrador no està oberta, aneu a **hpsmart.com/activate**. Després de crear o iniciar sessió en un compte d'HP, feu el següent:
  - Trieu com voleu configurar la impressora: per a una empresa/organització o per a ús personal.
  - Quan se us demani, introduïu el codi d'aparellament per vincular la impressora al vostre compte d'HP.
  - Registreu-vos a Instant Ink per gaudir d'un servei de lliurament de tòner sense complicacions (opcional).
  - Instal·leu els controladors d'impressió i imprimeu una pàgina de prova.



## LV

Pēc printera savienošanas pāri ar savu HP kontu un sākotnējās iestatīšanas pabeigšanas pārvaldiet printeri no mākoņsavienojuma informācijas paneļa.



Informācijas paneļa URL atšķiras atkarībā no tā, kā printeris ir konfigurēts iestatīšanas laikā.

**Uzņēmums/organizācija:** [hpsmart.com/admin](https://hpsmart.com/admin)

- Pārvaldiet printeri, toneri, lietotājus un daudz ko citu
- Iespējojiet mobilo drukāšanu (nepieciešama lietotne HP Smart)
- Nodrošiniet drukāšanas konfidencialitāti, izmantojot privātas paņemšanas funkciju

**Personīgai lietošanai:** [hpsmart.com](https://hpsmart.com)

- Uzraugiet printera statusu un krājumus
- Koplietojiet printeri ar draugiem un ģimeni
- Iespējojiet mobilo drukāšanu (nepieciešama lietotne HP Smart)
- Skatiet garantijas statusu



**LT**

Susieję spausdintuvą su HP paskyra ir atlikę pradinę sąranką, valdykite spausdintuvą naudodami prie debesies prijungtą prietaisų skydelį.



Prietaisų skydelio URL skiriasi priklausomai nuo to, kaip spausdintuvas buvo sukonfigūruotas sąrankos metu:

**Įmonė / organizacija:** [hpsmart.com/admin](https://hpsmart.com/admin)

- Tvarkykite spausdintuvą, dažus, vartotojus ir kt.
- Įjunkite spausdinimą mobiliesiems (reikia „HP Smart“)
- Išsaugokite savo spausdinimą privačiai, naudodami „Private Pickup“

**Asmeninis naudojimas:** [hpsmart.com](https://hpsmart.com)

- Stebėkite spausdintuvo būseną ir eksploatacines medžiagas
- Bendrinkite spausdintuvą su draugais ir šeima
- Įjunkite spausdinimą mobiliesiems (reikia „HP Smart“)
- Peržiūrėkite garantijos būseną

**CA**

Després d'emparellar la impressora amb el vostre compte d'HP i completar la configuració inicial, gestioneu la impressora des d'un tauler de control connectat al núvol.



L'URL del tauler de control varia segons la configuració de la impressora:

**Per a una empresa/organització:** [hpsmart.com/admin](https://hpsmart.com/admin)

- Gestioneu la impressora, el tòner, els usuaris i molt més.
- Activeu la impressió mòbil (requereix HP Smart).
- Mantingueu la vostra impressió privada amb Private Pickup.

**Per a ús personal:** [hpsmart.com](https://hpsmart.com)

- Superviseu l'estat de la impressora i dels subministraments.
- Compartiu la impressora amb amics o familiars.
- Activeu la impressió mòbil (requereix HP Smart).
- Vegeu l'estat de la garantia

## סקירת ההגדרה

הכנת המדפסת

חיבור המדפסת לרשת

צימוד המדפסת עם חשבון HP Smart Admin

ניהול המדפסת עם HP Smart Admin

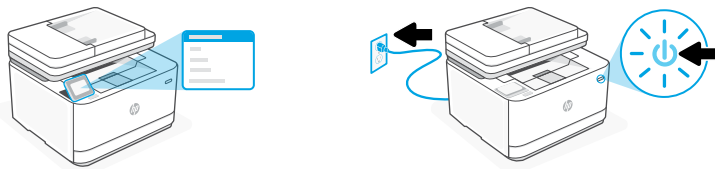
אין צורך להחזיר את המדפסת שלך. אנחנו יכולים לעזור!

המדפסות של HP + כוללות תמיכת התקנה ייעודית.  
צור קשר בקלות עם מומחה תמיכה.

[hp.com/plus-support](https://hp.com/plus-support)



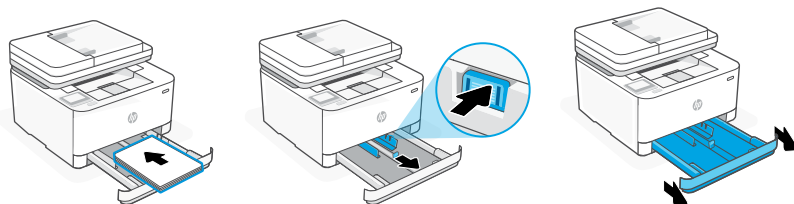
1



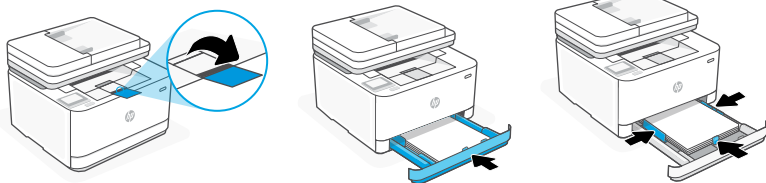
חבר והפעל. בלוח הבקרה, בחר שפה ומדינה/אזור.

HE

2



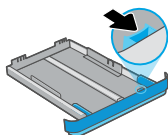
תורבת

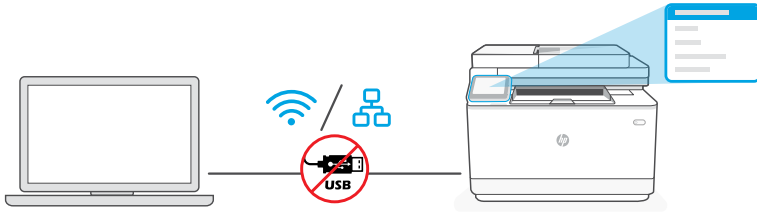


טען נייר וכוונן את המכוונים.

HE

**הערה:** בעת טעינת נייר גדול מ-A4, לחץ על הלחצן בחלק הקדמי של המגש ומשוך אותו קדימה. המגש יתארך קדימה בערך 60 מ"מ (2.36 אינץ').





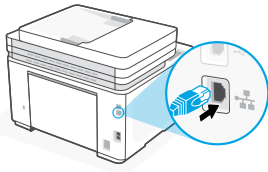
אין להשתמש בכבל USB להגדרה. למידע נוסף עיין במדריך.

HE



i. בחר רשת "Ethernet" או "Wireless" (אל-חוטית) בלוח הבקרה.

HE



השתמש בכבל Ethernet כדי לחבר את המדפסת לאותה רשת כמו המחשב.

Ethernet



**הערה:** אם המוצר שלך תומך בפקס, אין לחבר בטעות כבל ה-Ethernet ליציאת הטלפון.

ודא שה-Wi-Fi של המחשב מופעל ובמצא בטווח הקליטה של המדפסת במהלך ההגדרה. כשתתבקש, הזן את סיסמת ה-Wi-Fi. בחר את אותה רשת שאליה מחובר המחשב.

Wi-Fi



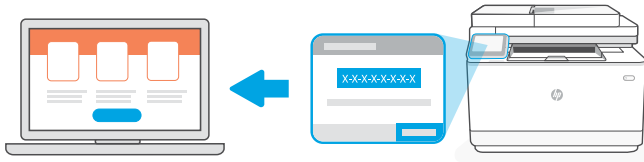
ii. המשך בהתאם לשלבים בלוח הבקרה כדי להוסיף את המדפסת לרשת.



אם אינך יכול לחבר את המדפסת דרך לוח הבקרה, באפשרותך להשתמש בתוכנת HP כדי לחבר את המדפסת.

HE

- i. בחר באפשרות "חיבור עם תוכנה" בלוח הבקרה.
- ii. עבור אל [hpsmart.com/setup](https://hpsmart.com/setup) במחשב כדי להגדיר מדפסת חדשה עם תוכנת HP Easy Start.
- iii. בתוכנה, בחר לחבר באמצעות Ethernet או Wi-Fi לאותה הרשת אליה מחובר המחשב.

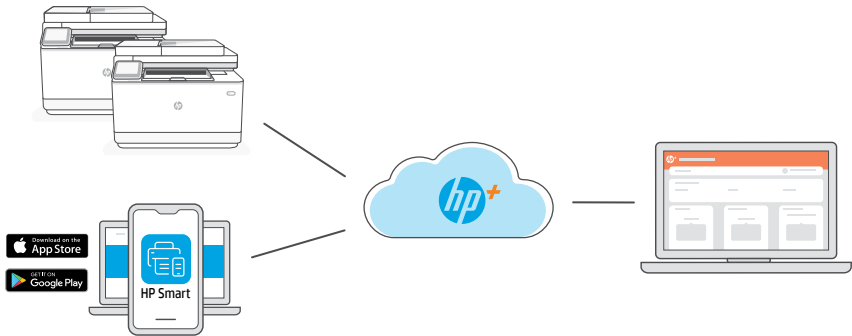


[hpsmart.com/activate](https://hpsmart.com/activate)

HE

התאמת המדפסת נחוצה כדי לקשר את מדפסת HP לחשבון HP שלך.

- i. שמו לבצד את קוד ההתאמה אשר מופיע על גבי מסך לוח הבקרה של המדפסת מאחר ותצטרך להשתמש בו בשלב הבא. קוד ההתאמה יפוג כעבור זמן מוגבל.
- ii. המשך עם הגדרת HP Smart Admin. אם חלון הגדרת המנהלים אינו פתוח, עבור אל [hpsmart.com/activate](https://hpsmart.com/activate). לאחר היצירה של חשבון HP או הכניסה אליו, תתבקש:
  - בחר כיצד ברצונך להגדיר את המדפסת: לחברה/ארגון או לשימוש אישי.
  - כשתתבקש, הזן את קוד ההתאמה כדי לקשר את המדפסת לחשבון HP שלך.
  - הירשם ל-Instant Ink כדי לקבל שירות משלוח טוב יותר ללא טרחה (אופציונלי).
  - התקן מנהלי הדפסה והדפס דף ניסיון.



לאחר התאמת המדפסת עם חשבון HP שלך והשלמת ההגדרה הראשונית, נהל את המדפסת מלוח מחוונים המחובר לענן.

HE

כתובת ה-URL של לוח המחוונים משתנה בהתאם לתצורת המדפסת שנקבעה במהלך ההגדרה: 

### חברה/ארגון: [hpsmart.com/admin](https://hpsmart.com/admin)

- ניהול המדפסת, הטונר, המשתמשים ועוד
- הפעלת הדפסה ממכשיר נייד (בדרש HP Smart)
- שמור על פרטיות ההדפסות שלך עם Private Pickup

### שימוש אישי: [hpsmart.com](https://hpsmart.com)

- מעקב אחר מצב המדפסת והחומרים המתכלים
- שיתוף המדפסת עם חברים ובני משפחה
- הפעלת הדפסה ממכשיר נייד (בדרש HP Smart)
- הצגת מצב האחירות



© Copyright 2022 HP Development Company, L.P.

The Apple logo is a trademark of Apple Inc., registered in the U.S. and other countries.  
App Store is a service mark of Apple Inc.  
Android, Google Play, and the Google Play logo are trademarks of Google Inc.

Printed in XXXXX

Printed in XXXXX

Printed in XXXXX

Printed in XXXXX

Printed in XXXXX

Printed in XXXXX

Printed in XXXXX

EN	DE	FR	IT	ES
PT	NL	SV	NO	DA
FI	PL	EL	BG	HR
CS	HU	RO	SK	SL
ET	LV	LT	CA	HE



3G630-90010